



巻き包み

男の子が背負っているのは1歳のお祝い
の風習・一升餅です。
68cm幅/レーヨン

お使い包み・お魚包み

お使い包み(右)は基本中の基本。お菓子などの
贈り物はもちろん、普段使いに大活躍。袋詰め
の小さなお菓子はお魚包み(左)で。



「丹後街道」
中島製菓



四つ結び

中央に集まった布先が、開いた花びらのよう見える包み
方。贈り物はもちろん、重たいものでもしっかり包めるの
で、お花見や運動会での重箱に最適です。
68cm幅/絹 68cm幅/レーヨン

「岩瀬ようかん」
和洋菓子 おくだ



抱っこひも

大きな風呂敷は抱っこひもになります。
授乳時のケープにもできるので、カバン
に1枚大きな風呂敷を入れておけば安
心です。 110cm幅/ポリエステル



バスケット包み

カゴやバスケットが大変身。強い生地
なら、取手のないカゴに持ち手を加え
ることもできます。 85cm幅/ポリエステル



かくし包み

結び目を隠した奥ゆかしい包み方。左右からのぞく風呂敷の
角を、美しく仕上げるのがコツです。 68cm幅/絹

「もなか 古代の丘」
吉岡菓子舗

花包み

人目を引くとても華やかな包み
方。2枚風呂敷を重ねればさらに
大輪の花を咲かせることができます。
68cm幅/絹



「寝もち」
明人夢村



リボン結び

角につくるリボンが印象的な
包み方。シンプルで上品な雰囲気、風呂敷な
のに洋菓子なども好相性です。 68cm幅/絹

「くるるきカステラ」
「お米豆乳かすてら」
御菓子処 大塚菓舗



平包み

送る相手との関係がほどけないよ
うにと、あえて風呂敷を結ばない
格調高い包み方。前に垂らす部
分の文様がとても映えます。
68cm幅/絹

「つばき姫」
パティスリー ヴァニージュ



お弁当包み

ポリエステル風呂敷なら、洗
濯も簡単なお弁当包みにびつ
たり。少し工夫すれば贈り物
にも応用できます。
60cm幅 48cm幅/ポリエステル



「梅のジヤム」
リフレカやの里



パソコン包み

衝撃吸収ケースごと包めば、カバン
いらずの包み方。洋服にも和服にも
合うから不思議です。
85cm幅/ポリエステル



鉢カバー

植木鉢をかえるために植え替えるのは大変で
すが、これなら簡単。植木や花と風呂敷の相性を
考えるのも楽しいです。 85cm幅/ポリエステル



リュック

風呂敷2枚を組み合わせて
作るリュックサック。風
呂敷の大きさを変える
ことで、子供用のミニ
サイズから男性用ま
で作れます。
すべて60cm幅/ポリ
エステル

花包み(瓶)

瓶の上に花が咲いて、かわいらし
く。「花とはちみつ」の贈り物にい
かが? 60cm幅/ポリエステル・キュブラ



「はちみつ」
福福養蜂



巻き包み

ヨガマットなどの長いもの
を、くるくると巻いて肩掛
けに。しっかり安定するの
で、長時間の持ち運びも
安心です。 110cm幅/ポリエステル



ティッシュ包み

身近なボックスティッシュも、さっと2枚
所結ぶだけで立派なインテリアに。季節
や気分でお風呂敷を変えられるのも魅
力です。 48cm幅/ポリエステル



大型包み

バッグに入らない平らな荷物も風呂敷
なら大丈夫。もう1枚風呂敷を追加す
れば肩掛けにも。 90cm幅/レーヨン

インスタントバッグ

一番簡単な風呂敷バッグ。30秒もかからず
にできるのに、手さげから肩掛けまで、大き
さの調節も自由自在です。 85cm幅/ポ
リエステル



「京の豆っこ米 5kg」



二つ結び

荷物が細長かったり大きかったりする
ときの結び方。二つの結び目がか
わいいアクセントに。
68cm幅/絹
85cm幅/ポリエステル

うさぎ包み

うさぎの耳をピンと立てるのがかわいく
包むコツ。四角いものでも丸いもの
でも包めます。 60cm幅/ポリエステル



「毎朝野アンバーラガー」
京都と野
ホップ生産者組合



二本包み

2本のお酒などを一緒に贈りたい時に便利
な包み方。瓶と瓶の間を布が守るので、
風呂敷だけで簡単に持ち運べます。 85cm幅/ポ
リエステル

「みかんの雫」
夢織りの郷 つむぎ

「丹後王国」
谷口酒造

「梅酒」「ゆず酒」
与謝野酒造

ひっかけ包み

旅行のお土産がスーツケースに入ら
ない時に大活躍。しっかりと固定される
ので、紙袋などより安心です。
85cm幅/ポリエステル



撮影協力・資料提供:一色テラススタイル、高美機業場、山藤、コクチュール

うちのまぢ vol.10

ふろしきで与謝野を包む

与謝野で織られたちりめん風呂敷で、
町内の産品や身近なものを包みました。
あなたのおうちのタンスにも
すてきな風呂敷がきっと眠っているはず。
ちょっと取り出して使ってみませんか?

びん包み

小さい瓶から一升瓶までしっかり包め
ます。裏面の大きな写真のように、取
っ手をつければ、片手でも簡単に持ち
運べます。
60cm幅/ポリエステル
90cm幅/絹



「みかんの雫」
夢織りの郷 つむぎ

「丹後王国」
谷口酒造

「梅酒」「ゆず酒」
与謝野酒造

ワイン衣

上の方に集めた布の表情
が美しい包み方。とても華
やかで、贈り物をよく引き
立てます。 74cm幅/絹

「のむ小松菜」
誠武農園





心を包む ふろしき

東京湾に浮かぶ屋形舟。結婚式の二次会で、与謝野一ブルに据えた。「それは何ですか!?!」。艶やかな朱ほとき始めると、会話が一瞬止まった。「おーっ」。

町から参加した男性は風呂敷に包んだ一升瓶を茶色のペールが人々の視線を釘付けにする。結び目を丹後の地酒が現れると、感嘆の声が舟を揺らした。

産地に息づく 古き良き作法

もはや人々は新郎新婦そっこのけで風呂敷を脱いだ一本に夢中だ。初めて出会う人たちが、杯を手に「一杯飲ませてください」と群がってきたのだった。与謝野町から参加したのは高岡徹さん(37)。酒蔵で搾りたての酒を詰めてもらい、お祝いに持ってきたという。

高岡さんは自宅で風呂敷を織っているが、この時、風呂敷の力に改めて気づいた。「贈り物を風呂敷で包み隠すことで、大切な物を持ってきたことが伝わる。美しい布で『包む』という一瞬間が、何が出てくるのかと想像をかきたてるのでしょうか」

丹後ちりめんの大産地である与謝野町。その中でも岩滝地域は和装小物を扱う機屋が多い。洋服が普及して帯揚げや半襟の需要が減る中で、ちりめん風呂敷は根強い人気があった。京丹后市峰山町出身でふろしき研究会の代表を務める森田知都子さん(71)は「美しく肌触りも良い。ちりめんを生み出す技術を風呂敷に生かせる産地は与謝野町しかない」と話す。町内で風呂敷の織りから販売まで手がける事業者は3軒。大手風呂敷メーカーに白生地を納めている機屋も合わせれば10軒ほどあり、ちりめん風呂敷の生産の大半は岩滝ということになる。いわば「風呂敷のまち」だ。

岩滝で生まれ育った加藤千春さん(70)は宮津市に嫁ぐ時、母が嫁ぎ先の家紋を入れた紺の風呂敷を持たせてくれた。絹の軸でできた大中小の3種類。親戚の出産祝いや古希祝いの時にはこれに祝いの品を包み、家紋を正面に向けて差し出す。

岩滝で生まれ育った加藤千春さん(70)は宮津市に嫁ぐ時、母が嫁ぎ先の家紋を入れた紺の風呂敷を持たせてくれた。絹の軸でできた大中小の3種類。親戚の出産祝いや古希祝いの時にはこれに祝いの品を包み、家紋を正面に向けて差し出す。

家同士のおつきあいや目上の方へ贈る時には家紋で包んでお届けする。「風呂敷で最上級の敬意を表す礼儀作法です。言葉にせずに「私はあなたを大切に思っています」という真心を伝えるというのは何とも奥ゆかしい。昔の贈り物といえば、鯛の形に包装した砂糖や昆布、そうめんなどの乾物が多かった。加藤さん

い時には「鯉の滝登り」、泥棒が抱えるイメージがある「唐草模様」はつるが伸びる姿を模している。ぐんぐん伸びていくところから無限の発展を願って商売に用いられたり、子孫繁栄を祈って嫁入り風呂敷にもなった。波には幸せを何度も寄せるという具合に、伝統の柄にはさまざまな言い伝えがある。



嫁入り道具として加藤さんの母が準備した家紋入り風呂敷。大切に使用している。右下・買い物用の加藤さん。常に風呂敷を持ち歩いている

んは子どもの時、お母さんのお使いで風呂敷を抱えて親戚の家に行くのが楽しかった。風呂敷包みを差し出して「おめでとございます」。「おばさんからお駄賃をもらえるのが楽しみでした」。お返しの用意がない時には「後で持っていくから風呂敷は預かっておくね」と言われ、内祝と一緒に戻ってきたという。

文様に願い込めて
風呂敷の色や柄にも意味がある。紫は格式の高い場面。婚礼で鶴が描かれるのは、端正で神秘的な姿がめでたいことが起こる前兆として信じられているから。男児の出産祝

ソコンと書類を包んで車の助手席に乗せ、勤務先に向かう。ほどいた後も折りたたんでおけるのでかさばらない。妻の絵理子さん(38)も感化されたようだ。旅行先で車のトランクを開けると、旅行バッグではなく風呂敷の塊が積み上げられていた。絵理子さんは「お母さん、風呂敷って便利で良いですね」と目を細める。

加藤さんは9月に大阪府大東市の保育園に向かい、孫の運動会。観覧席で呉祐ちゃん(1)のおもりをしていると、呉祐ちゃんが泣き出しそうになった。加藤さんはバッグから縞模様の布を取り出して両端を結んだ。たすき掛けにして、ハンモックのようにしたところ、呉祐ちゃんを入れて抱っこした。お尻がすっぱりとはまって居心地が良さそう。「その抱っこひもすてき。どこに売っている



の?」。隣で見ていた同世代のおばあちゃんが、物珍しそうにのぞき込んだ。加藤さんは言った。「普通の風呂敷ですよ。肌触りも良いし、肩を覆うように体重がかかるから肩にも食い込まない。「外でおむつを換える時には下にも敷けるし、一枚あると便利よ」。そう話す加藤さんを見て、おばあちゃんは「いや私持ってない。ほしいわ」と話していた。

結び方はシンプル

何でも包めると言うけれど、どうやったらいいの?と思う人も多いかもしれないが、結び方はいたってシンプルだ。角と角を合わせて結ぶ「真結び」と、角を一回ひねって絞る「ひとつ結び」の2種類しかない。あとは包む物の形や包んだ後の見た目によって折り方を変えるだけ。ぐりぐりとねじればひもになるし、角を折ってひだにすれば花びらのように見せることもできる。

店から何でも簡単に発送ができる時代だからこそ、大切な人に贈るのは風呂敷に包んで手に抱えて持つていく。そんな仕草には人をひきつける美しさがある。真心を届ける枝と言ってもいいだろう。織物のまちと謝野町。町内の生産者らは目が肥えていて、互いに上質が分かるだけに風呂敷にもこだわっていた家が多い。おばあちゃんの形見の桐だんす、久しぶりに開けてみませんか? 思いもしない「お宝」風呂敷が眠っているかもしれません。

12月22日に「与謝野ふろしき講座」を開講します。「こんな物包めるかな」というグッズやタンスの中から出てきた風呂敷があればぜひご持参を。貸し出し・販売も有り。申し込みは下記まで。寒くない格好でご来場を。

与謝野ふろしき講座

2018年12月22日(土) 14~16時
実相寺本堂(加悦1014)
講師 森田知都子さん(ふろしき研究会代表)
参加無料・要申込
☎商工振興課(0772-43-9012)



唐草
泥棒が使う印象ですが、四方に伸びるつたは繁栄の象徴。中東の古いモスクでも使われた伝統柄



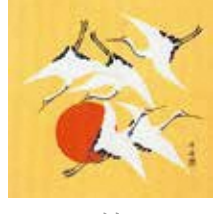
熨斗
婚礼などで好まれる、代表的な吉祥(良い兆し)文様。アワビをした神事用の肴が原形です。



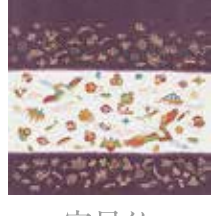
松竹梅
冬も青々としている松や竹、寒い中で花を咲かせる梅は、長寿や不変の友情の象徴とされています。



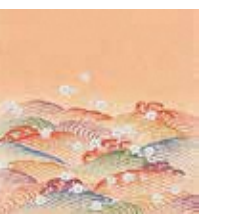
貝合わせ
貝合わせでぴったり合う組み合わせは一組しかないことから、夫婦円満を示すとされています。



鶴
「鶴は千年」と言われるように長寿の象徴です。姿が美しく、古来より神秘的な鳥とされています。



宝尽くし
福を招く「打ち出の小槌」や、身の安全を意味する「隠れ蓑」などを取り合わせたおめでたい文様。



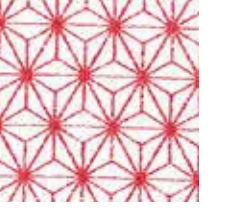
波
いつまでの絶えることなく繰り返す波は、ずっと幸福が寄せてくることを象徴しています。



扇
「末広」とも呼ばれる扇は、その形の通り発展や拡大を意味し、婚礼や年賀などに向いています。



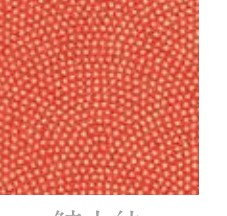
七宝つなぎ
円(縁)が交差し、終わりがなく無限に広がっていくため、縁起が良いとされている吉祥文様です。



麻の葉
麻は高く真っすぐにどんどん育つことから、子どもがすくすく育つようにと使われる柄です。



鹿の子
正倉院の所蔵品にも見られる古い文様。鹿の背中の斑点に似ていることからこの名で呼ばれる。



鮫小紋
サメの肌のように精緻な点描で半円を描いた柄。シンプルでありながら表情豊かな文様。

ふろしき製造販売店

※各店ともご購入に必ず電話予約を

一色テキスタイル
岩滝739 ☎0772-46-6088
www.i-chirimen.jp

風合いの良いちりめんでありながら、洗濯機で簡単に洗えるポリエステル風呂敷が中心。ポップで現代的な文様や、かわいいワンポイントの刺繍入り風呂敷などが特に人気がある。



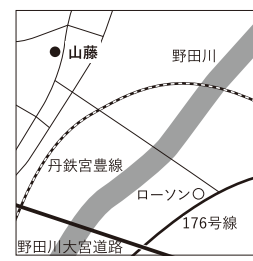
高美機業場
岩滝1882 ☎0772-46-3315
www.kujiraku.jp

「気持ちを結ぶ」風呂敷をモットーに、オリジナル風呂敷や、記念風呂敷を受注製作している。個性的なデザインの型染作家を起用し、独特の味わいがある風呂敷を生み出している。



山藤
弓木493 ☎0772-46-2031
www.furoshiki.jp

1833(天保4)年創業。フォーマルな装いに合う、正統派の正絹風呂敷が専門。無地や伝統柄はもちろん、現代的にアレンジした伝統柄やモダンな文様も人気がある。



読者プレゼント



「うちのまち」第10号をお読みいただきありがとうございます。ご感想や取り上げてほしいテーマなどを、はがき、メール、右のQRコードからアクセスできるアンケートフォームのいずれかでお寄せください。抽選でそれぞれ1名の方に、一色テキスタイル「お弁当ふろしき」、高美機業場「めで鯛続き」、山藤「正絹ちりめん友禅風呂敷 波」をお贈りいたします。2019年1月10日消印有効です。当選発表は発送をもって代えさせていただきます。メール・はがきの場合は、お名前、ご住所、電話番号、ご感想を明記の上、右下記載の与謝野町商工振興課までお送りください。

