

リフレかやの里の概要

1 施設基本情報

住所	与謝野町字金屋1730番地		
設置目的	与謝野町を中心に生産される農林産物等を活用して、中長期に滞在しながら健康を回復する施設として、都市農村交流や町の農業振興をはかるため設置		
設置根拠	与謝野町食と健康の拠点施設条例		
敷地面積	20,878.00㎡	総延床面積	1,384.50㎡
避難所指定	無	駐車場	第1駐車場：35台 第2駐車場：25台 第3駐車場：30台
交通機関	車で与謝天橋立ICから17分程度		

2 施設に関する情報

建築年	1998年	延床面積	1384.50㎡		
耐用年数	50年	耐用年数到達	2048年	耐震性	有
都市計画区域	区域外	用途地域	用途地域指定なし		
構造	鉄骨造一部鉄筋コンクリート造地上1階地下1階建て				
構成諸室	レストラン、浴場、ホテル、庭園、ハーブガーデン、駐車場				

3 その他の情報

	種類	状況	種類	状況
供給施設の状況	電気	高圧	ガス	LPG
	給水	受水槽	排水	合併浄化槽
施設の特徴	レストランについて：約70席 浴場について：大浴場、ミストサウナ、チップボイラー導入済み 宿泊について：洋室（ツイン）6部屋、和室2部屋（6畳、14畳）			
町として提案を求めたい内容等	民間活力導入による持続的な施設運営による町民サービスの向上、地域の活性化に貢献するものであれば自由な発想の提案を求めます。ただし、飲食の提供及び宿泊機能の運営は提案内容に含めることとします。			

4 整備履歴

年度	金額（千円）	内容
1998	929,700	建築工事、設備工事、外構工事、設計監理、用地費等
2006	12,778	改修工事、高圧受電引込み工事
2011	66,452	H23年度予算分：機器設備工事14,415、看板設置工事1,749、改修付帯工事1,170 H22→H23（2011）繰越分：改修工事49,118
2014	87,948	H25→H26（2014）繰越分：木質チップボイラー設置工事及び付帯工事
2018	777	受水槽ポンプ修繕
2020	2,129	ミスト発生器、チップボイラー、浴場薬注ポンプ取替
2021	3,394	蒸気ボイラー

対象とする範囲





第3駐車場

高浜虚子句碑

リフレかやの  
里 森の直売所

与謝野ぶーらん  
じえ・リフレかやの里  
パンケーキ

与謝野町文化・工芸の里

与謝野町立 江山文庫  
(短歌と俳句の資料館)

## リフレかやの里の写真



エントランス



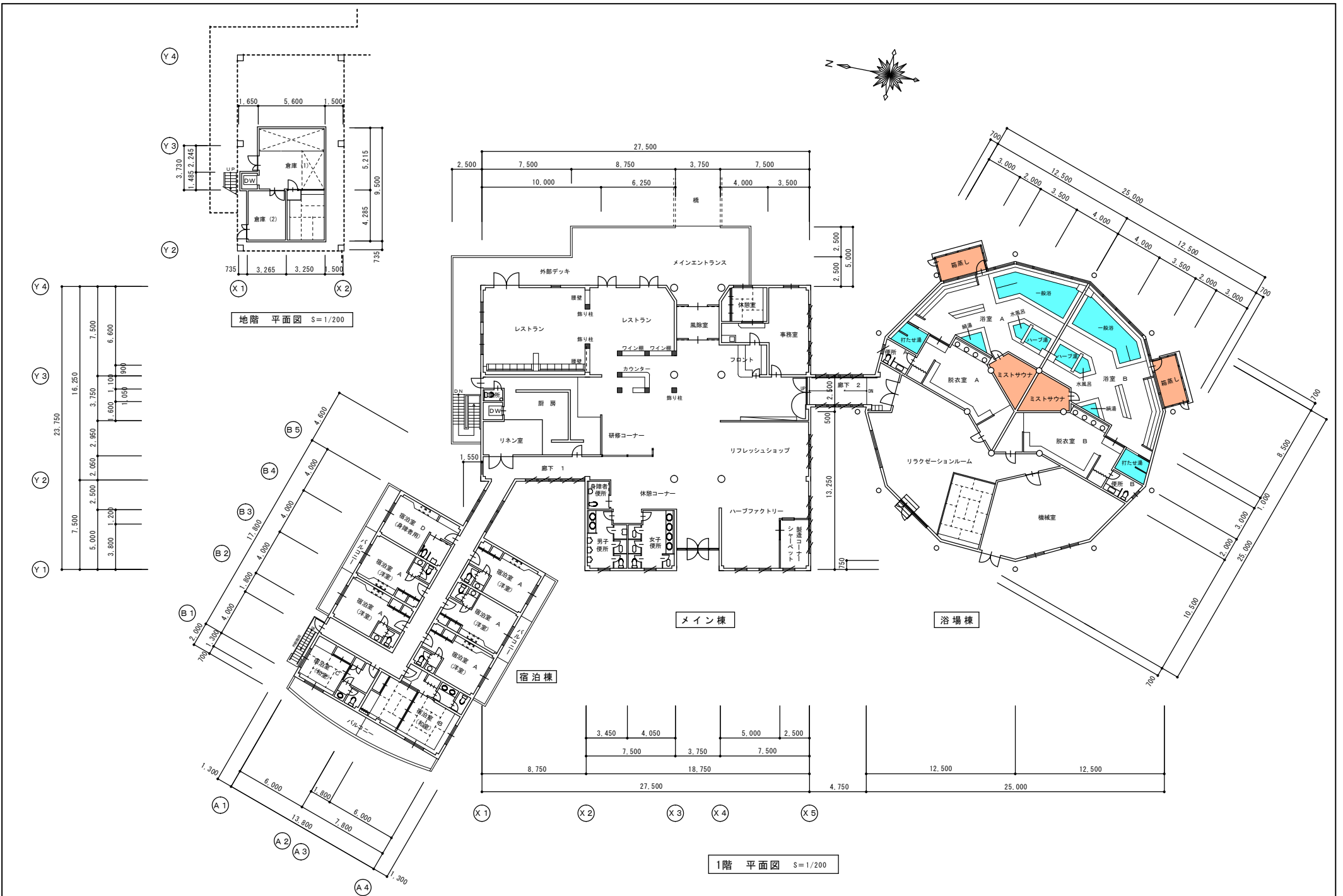
レストラン



宿泊棟



大浴場



工事名	食と健康の拠点施設「リフレかやの里」改修工事設計図
図面名	全体：既存 平面図

DATE	H22. 12.
SCALE	1/200
DRAWING NO	A - 07

一級建築士事務所 浪江建築事務所 浪江良一  
 京都府与謝郡与謝野町字三河内903-21 TEL0772-42-7004