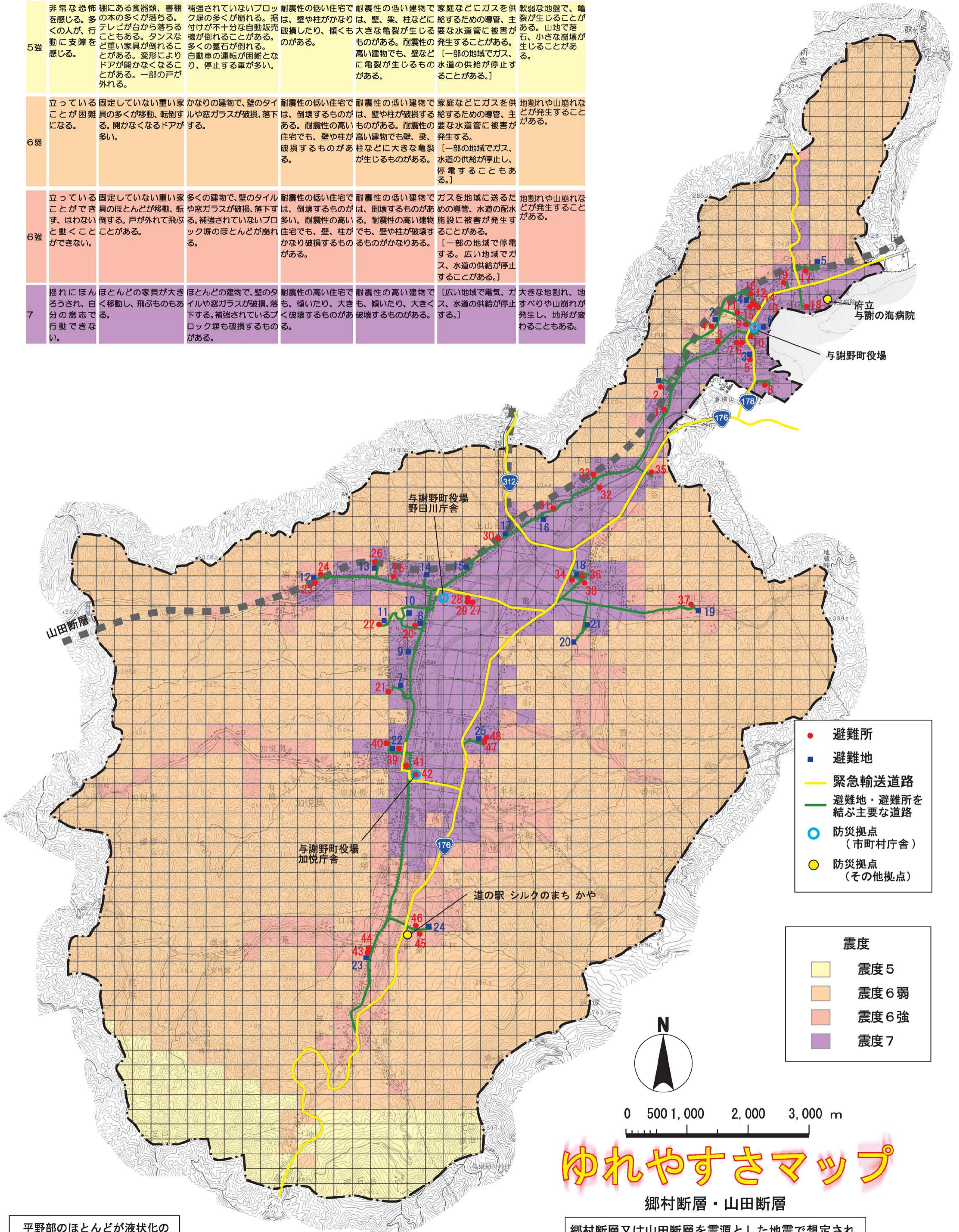


# 震度ごとの予想される被害

震度階級	人間	屋内の状況	屋外の状況	木造建築	鉄筋コンクリート造建物	ライフライン	地震・斜面
5強	非常な恐怖を感じる。多くの人が、行動に支障を感じる。	棚にある食器類、書棚の本の多くが落ちる。テレビが台から落ちることもある。タンスなど重い家具が倒れることがある。変形によりドアが開かなくなることがある。一部の戸が外れる。	補強されていないブロック塀の多くが崩れる。掘付けが不十分な自動販売機が倒れることがある。多くの墓石が倒れる。自動車の運転が困難となり、停止する車が多い。	耐震性の低い住宅では、壁や柱がかなり破損したり、傾くものがある。	耐震性の低い建物では、壁、梁、柱などに大きな亀裂が生じるものがある。耐震性の高い建物でも、壁などに亀裂が生じるものがある。	家庭などにガスを供給するための導管、主要な水道管に被害が発生することがある。[一部の地域でガス、水道の供給が停止することがある。]	軟弱な地盤で、亀裂が生じることがある。山地で落石、小さな崩壊が生じることがある。
6弱	立っていることが困難になる。	固定していない重い家具の多くが移動、転倒する。開かなくなるドアが多い。	かなりの建物で、壁のタイルや窓ガラスが破損、落下する。	耐震性の低い住宅では、倒壊するものが多い。耐震性の高い住宅でも、壁や柱が破損するものがある。	耐震性の低い建物では、壁や柱が破損するものがある。耐震性の高い建物でも壁、梁、柱などに大きな亀裂が生じるものがある。	家庭などにガスを供給するための導管、主要な水道管に被害が発生する。[一部の地域でガス、水道の供給が停止し、停電することもある。]	地割れや山崩れなどが発生することがある。
6強	立っていることができず、はわないと動くことができない。	固定していない重い家具のほとんどが移動、転倒する。戸が開かなくなることがある。	多くの建物で、壁のタイルや窓ガラスが破損、落下する。補強されていないブロック塀のほとんどが崩れる。	耐震性の低い住宅では、倒壊するものが多い。耐震性の高い住宅でも、壁、柱がかなり破損するものがある。	耐震性の低い建物では、倒壊するものがある。耐震性の高い建物でも、壁や柱が破損するものがある。	ガスを地域に送るための導管、水道の配水施設に被害が発生することがある。[一部の地域で停電する。広い地域でガス、水道の供給が停止することがある。]	地割れや山崩れなどが発生することがある。
7	揺れにほんろうされ、行動できない。	ほとんどの家具が大きく移動し、飛び出す。ほとんどの家具が倒れる。	ほとんどの建物で、壁のタイルや窓ガラスが破損、落下する。補強されているブロック塀も破損するものがある。	耐震性の高い住宅でも、傾いたり、大きく破損するものがある。	耐震性の高い建物でも、傾いたり、大きく破損するものがある。	[広い地域で電気、ガス、水道の供給が停止する。]	大きな地割れ、地すべりや山崩れが発生し、地形が変わることもある。



平野部のほとんどが液状化の危険性が高くなっています。

郷村断層又は山田断層を震源とした地震で想定される最大震度を示しています。

## ゆれやすさマップ

郷村断層・山田断層