

避難所一覧表

地域	No.	名称	電話番号	対象地区
岩滝地域	1	石田地区公民館	46-2227	石田地区
	2	農業者健康管理施設	-	石田地区
	3	弓木地区公民館	46-4255	弓木地区
	4	岩滝小学校 (体育館)	46-2025	岩滝地区
	5	橋立中学校 (体育館)	46-3525	岩滝地区
	6	生涯学習センター知遊館	46-2451	岩滝地区
	7	岩滝ふれあいセンター	46-5556	岩滝地区
	8	浜町野田会館	-	岩滝地区
	9	岩滝母と子どものセンター	46-3226	岩滝地区
	10	岩滝保健センター	46-0868	岩滝地区
	11	数後区集会所	-	岩滝地区
	12	岩滝体育館	46-5320	岩滝地区
	13	岩滝小体育館	-	岩滝地区
	14	岩滝武道場	-	岩滝地区
	15	岩滝保育所	46-2026	岩滝地区
	16	岩滝幼稚園	46-2601	岩滝地区
	17	男山地区公民館	46-2165	男山地区
	18	阿蘇海集会所	-	男山地区
	19	岩滝コミュニティセンター	46-5339	男山地区

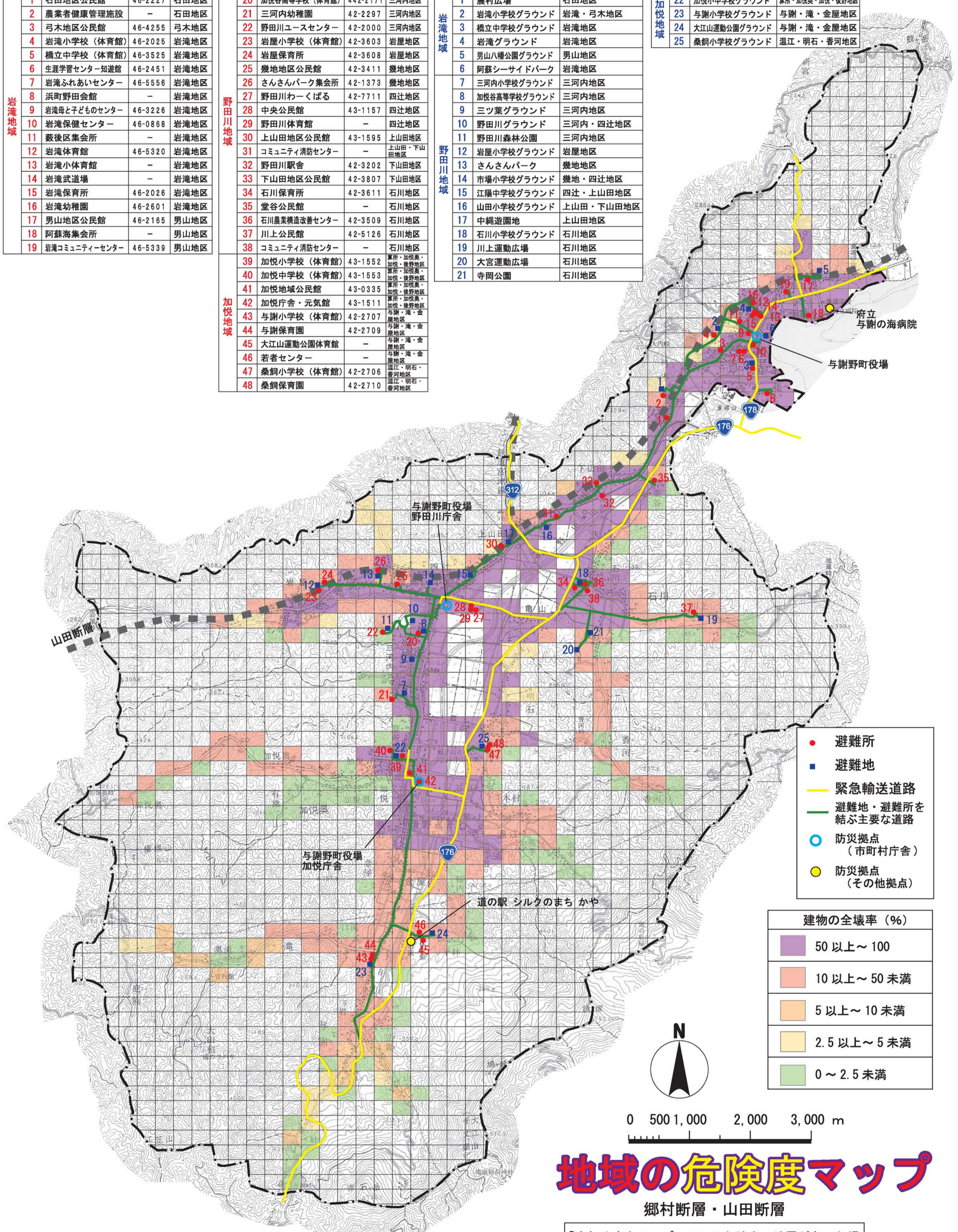
地域	No.	名称	電話番号	対象地区
野田川地域	20	加悦谷高等学校 (体育館)	442-2171	三河内地区
	21	三河内幼稚園	42-2297	三河内地区
	22	野田川ユースセンター	42-2000	三河内地区
	23	岩屋小学校 (体育館)	42-3603	岩屋地区
	24	岩屋保育所	42-3608	岩屋地区
	25	幾地区公民館	42-3411	幾地区
	26	さんさんパーク集会所	42-1373	幾地区
	27	野田川わーくぱる	42-7711	四辻地区
	28	中央公民館	43-1157	四辻地区
	29	野田川体育館	-	四辻地区
	30	上山田地区公民館	43-1595	上山田地区
	31	コミュニティ消防センター	-	上山田・下山田地区
	32	野田川駅舎	42-3202	下山田地区
	33	下山田地区公民館	42-3807	下山田地区
	34	石川保育所	42-3611	石川地区
	35	堂谷公民館	-	石川地区
	36	石川農業構造改善センター	42-3509	石川地区
	37	川上公民館	42-5126	石川地区
	38	コミュニティ消防センター	-	石川地区

地域	No.	名称	電話番号	対象地区
加悦地域	39	加悦小学校 (体育館)	43-1552	算所・加悦奥・加悦・後野地区
	40	加悦中学校 (体育館)	43-1553	算所・加悦奥・加悦・後野地区
	41	加悦地域公民館	43-0335	算所・加悦奥・加悦・後野地区
	42	加悦庁舎・元気館	43-1511	算所・加悦奥・加悦・後野地区
	43	与謝小学校 (体育館)	42-2707	与謝・滝・金屋地区
	44	与謝保育園	42-2709	与謝・滝・金屋地区
	45	大江山運動公園体育館	-	与謝・滝・金屋地区
	46	若者センター	-	与謝・滝・金屋地区
	47	桑銅小学校 (体育館)	42-2706	温江・明石・香河地区
	48	桑銅保育園	42-2710	温江・明石・香河地区

避難地一覧表

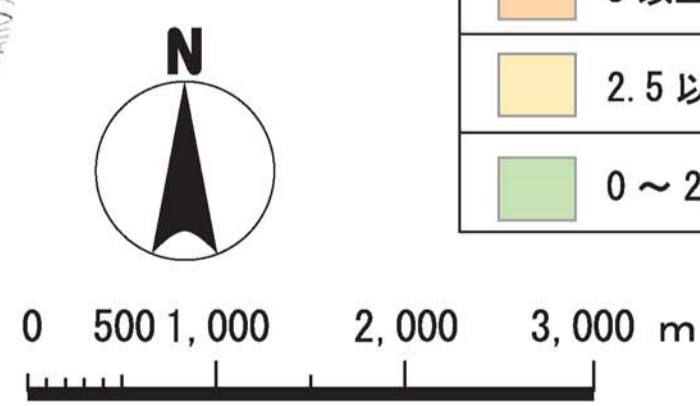
地域	No.	名称	対象地区
岩滝地域	1	農村広場	石田地区
	2	岩滝小学校グラウンド	岩滝・弓木地区
	3	橋立中学校グラウンド	岩滝地区
	4	岩滝グラウンド	岩滝地区
	5	男山八幡公園グラウンド	男山地区
	6	阿蘇シーサイドパーク	岩滝地区
	7	三河内小学校グラウンド	三河内地区
	8	加悦高等学校グラウンド	三河内地区
	9	三ツ葉グラウンド	三河内地区
	10	野田川グラウンド	三河内・四辻地区
	11	野田川森林公園	三河内地区
野田川地域	12	岩屋小学校グラウンド	岩屋地区
	13	さんさんパーク	幾地区
	14	市場小学校グラウンド	幾地・四辻地区
	15	江陽中学校グラウンド	四辻・上山田地区
	16	山田小学校グラウンド	上山田・下山田地区
	17	中繩遊園地	上山田地区
	18	石川小学校グラウンド	石川地区
	19	川上運動広場	石川地区
	20	大宮運動広場	石川地区
	21	寺岡公園	石川地区

地域	No.	名称	対象地区
加悦地域	22	加悦小中学校グラウンド	算所・加悦奥・加悦・後野地区
	23	与謝小学校グラウンド	与謝・滝・金屋地区
	24	大江山運動公園グラウンド	与謝・滝・金屋地区
	25	桑銅小学校グラウンド	温江・明石・香河地区



- 避難所
- 避難地
- 緊急輸送道路
- 避難地・避難所を結ぶ主要な道路
- 防災拠点 (市町村庁舎)
- 防災拠点 (その他拠点)

建物の全壊率 (%)	
	50 以上 ~ 100
	10 以上 ~ 50 未満
	5 以上 ~ 10 未満
	2.5 以上 ~ 5 未満
	0 ~ 2.5 未満



地域の危険度マップ

郷村断層・山田断層

「ゆれやすさマップ」で示した強さの地震があった場合に想定される建物の被害の程度を示しています。

※このマップは、「京都府地震被害想定調査」の結果をもとに作成しています。
 ※方眼の大きさは、250m×300mです。