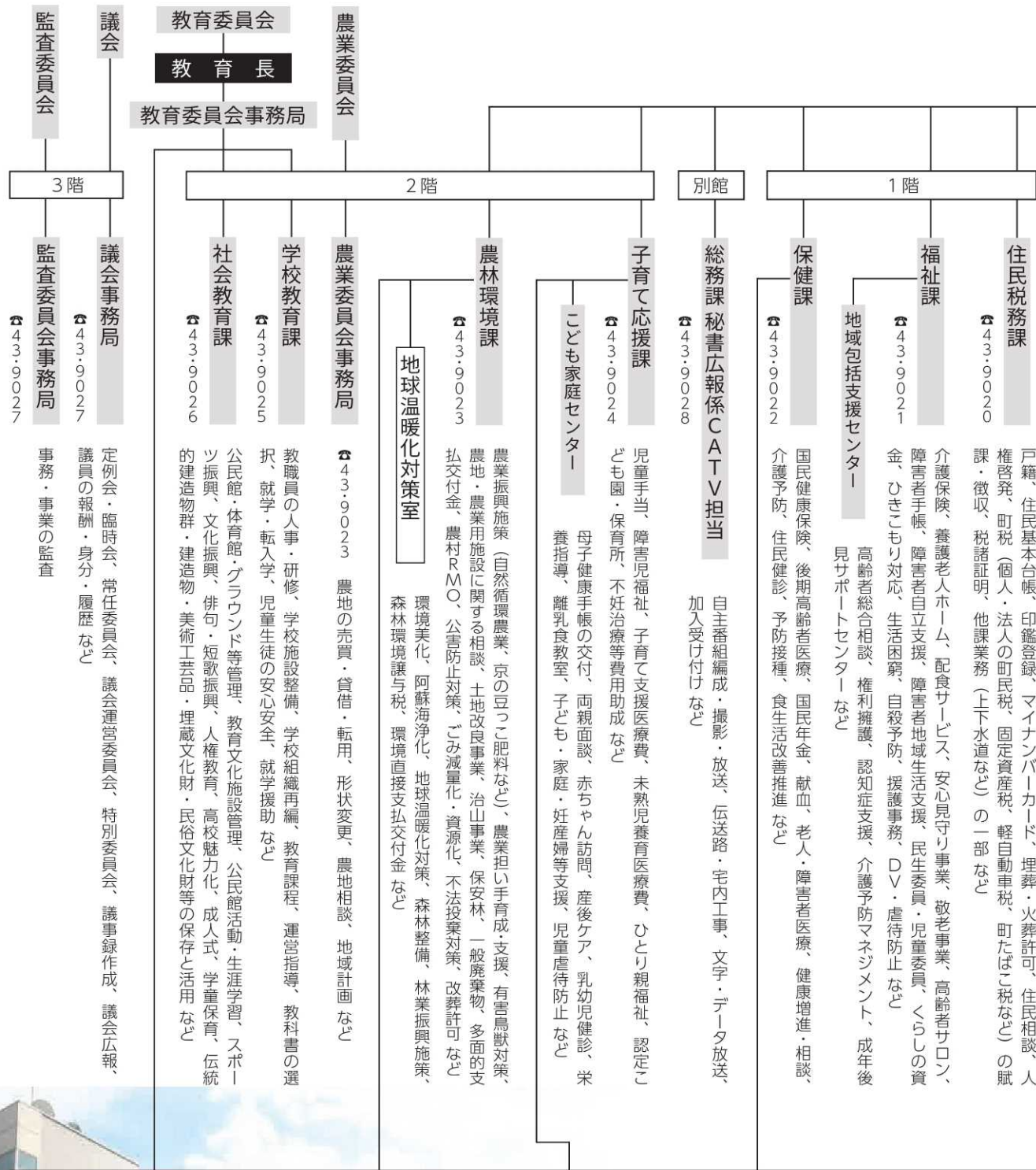


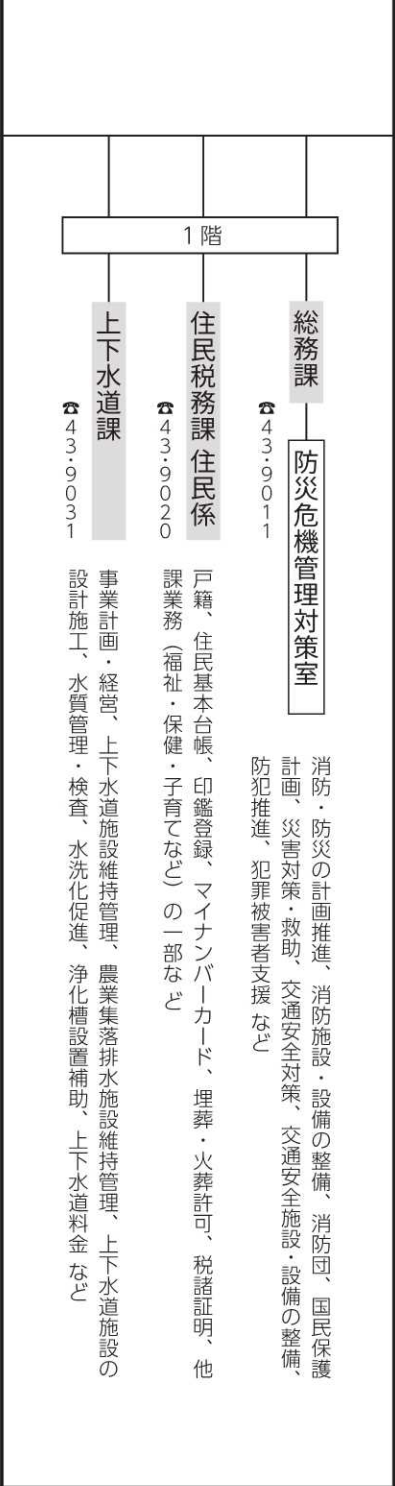
役場組織・業務の案内

令和6年度の役場組織・業務案内をお知らせします。
なお、業務の詳細は、担当課（局・室）までお問い合わせください。

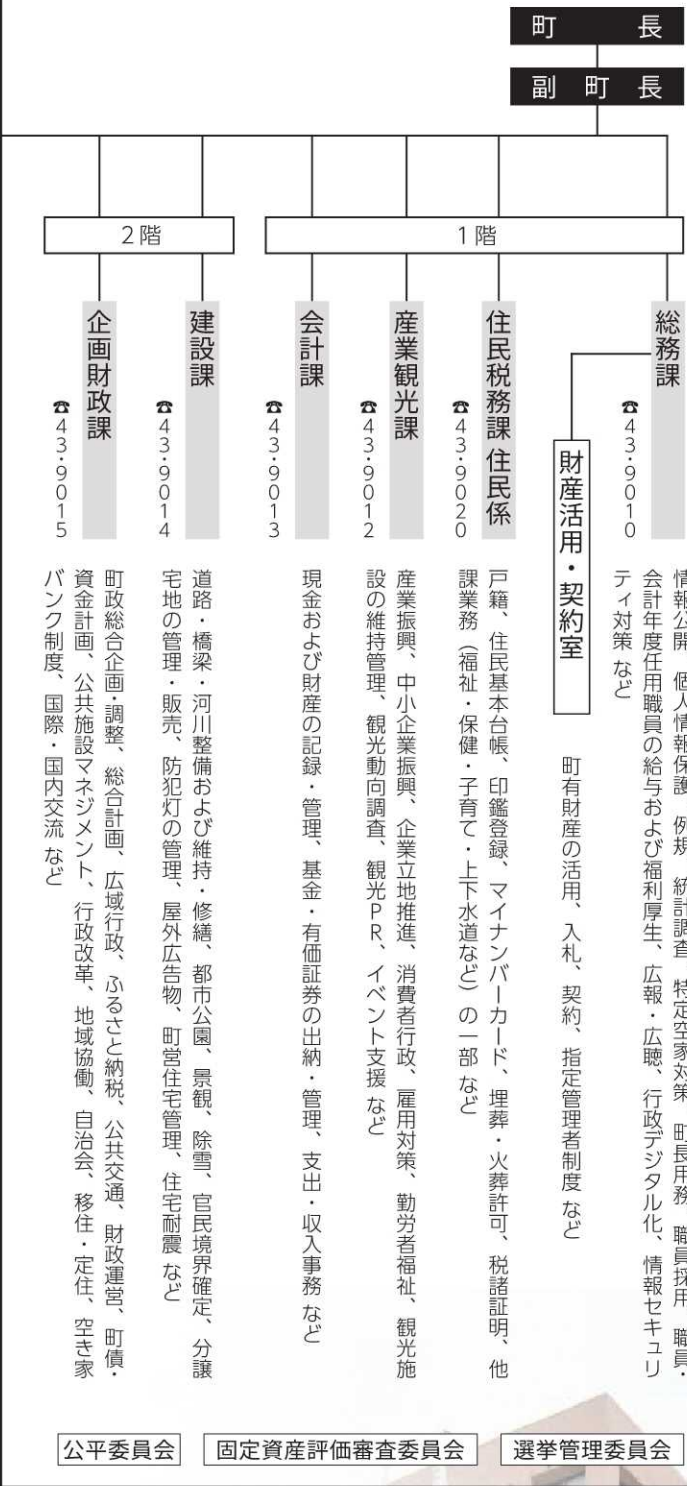
加悦庁舎



野田川庁舎



本庁舎



暮らしに関する問い合わせ先

- ごみの収集に関すること
農林環境課 ☎ 43-9023
- 埋葬・火葬許可に関すること
住民税務課 ☎ 43-9020
- 行政相談などに関すること
住民税務課 ☎ 43-9020
- 路上の動物などの死骸処理に関すること
農林環境課 ☎ 43-9023
- 改葬*許可に関すること
農林環境課 ☎ 43-9023
- * 墓地に埋蔵されている遺骨を、ほかの墓地に移すこと

