

令和3年度

与謝野町統計書



与謝野町

凡 例

- (1) 本書は、原則として与謝野町を区域としたものですが、例外的なものについては脚注しています。
- (2) 資料は、官公庁、庁内各課並びに民間諸団体などの報告によるもの、又は、本町において直接調査収集したものです。
- (3) 数字の単位未満は、四捨五入を原則としていますので、総数と内訳の合計とは、一致しないことがあります。
- (4) 統計表中、符号の用法は、次のとおりです。
 - 「0」 . . . 該当数値を四捨五入した結果、単位未満に満たないもの。
 - 「-」 . . . 皆無または該当数値なし。
 - 「…」 . . . 不詳、不明、算出不能の数値。
 - 「x」 . . . 該当数値の公表を差し控えたもの。
 - 「△」 . . . 減少、負数。

目 次

第1章 土地・気象		第10章 運輸・通信	
1 位置及び面積	1	47 自動車台数	27
2 町域の極端	1	48 鳥取豊岡宮津自動車道与謝天橋立IC交通量	27
3 主要山岳	1	49 北近畿タンゴ鉄道乗車人員	27
4 地目別土地利用状況	1	50 路線バス乗車人員	28
5 主要河川	2	51 電話契約回線数・公衆電話数	28
6 気象概況	3	52 与謝野町有線テレビ加入者数	28
第2章 人 口		第11章 水道	
7 人口及び世帯数の推移	4	53 上水道の状況	29
8 人口動態	5	54 簡易水道の状況	29
9 従前（後）の住所地別転入・転出者数	5	第12章 建設・住宅	
10 本籍及び住民基本台帳人口	6	55 都市計画区域	30
11 外国人登録人口	6	56 道路の状況	30
12 地区別人口及び世帯数	6	57 橋梁の状況	30
第3章 国勢調査		58 都市公園の状況	31
13 年齢男女別人口の推移	7	59 公共下水道の整備状況	31
14 労働力状態、年齢（2区分）男女別15歳以上人口	8	60 公共下水道の水洗化の状況	31
15 産業（大分類）年齢別15歳以上就業者数	8	61 農業集落排水の整備状況	32
16 産業（大分類）従業上の地位別15歳以上就業者数	9	62 農業集落排水の水洗化の状況	32
17 産業（大分類）常住地による15歳以上就業者数	10	63 浄化槽の整備状況	32
18 住宅の状況	11	64 家屋の状況	33
19 昼間人口	11	65 公営住宅の状況	33
20 流入・流出人口	12	66 住宅の種類（2区分）・構造（5区分）、建築の時期（8区分）別住宅数	34
第4章 農林業		第13章 労 働	
21 専兼業種類別農家数	13	67 一般職業紹介状況	35
22 経営耕地規模別農家数	13	68 中高年齢者職業紹介状況	35
23 農業振興地域面積	13	69 雇用保険支給状況	35
24 農産物販売金額規模別経営体数	13	70 勤労者総合福祉センター（野田川わーくばる）利用状況	36
25 主要農産物収穫量	14	第14章 社会保障	
26 農業用機械保有状況	14	71 民生児童委員数	37
27 農地転用許可実績	14	72 民生児童委員の活動状況	37
28 森林面積	15	73 暮らしの資金貸付状況	38
29 林道の状況	15	74 国民年金被保険者数と保険料免除者数	38
30 家畜飼養の状況	15	75 国民年金受給権者数と支給状況	38
第5章 事業所		76 老齢福祉年金受給者数及び支給状況	39
31 産業別事業所数の推移	16	77 生活保護の状況	39
32 産業別従業者数の推移	17	78 福祉施設の状況	40
33 従事者規模、産業別事業所数及び従業者数（民営）	18	79 養護老人ホームへの措置状況	40
34 経営組織、産業別事業所数及び従業者数	19	80 介護保険被保険者の状況	40
第6章 工 業		81 介護保険の介護認定者数	41
35 工業の推移	20	82 介護保険のサービス利用状況	41
36 従業者規模別状況	20	83 身体障害者数	42
37 産業分類（中分類）別状況	21	84 知的障害者数	42
第7章 商 業		85 精神障害者数	42
38 商業の推移	22	86 保育所の状況	43
39 従業者規模別商店の状況	22	87 こども園の状況	43
40 産業分類（中分類）別商店の状況	23	88 特別保育利用状況	43
第8章 織物業		89 国民健康保険の収支状況	44
41 織物業の推移	24	90 国民健康保険の給付状況	44
42 丹後ちりめん生産量	24	91 後期高齢医療の状況	44
43 染色センター利用状況	25	92 後期高齢医療の給付状況	45
44 織物技能訓練センター利用状況	25	第15章 保健・衛生	
第9章 観 光		93 医療施設数及び医療従事者数	46
45 観光入込客の推移	26	94 予防接種の実施状況	46
46 観光消費額の推移	26	95 健康診査の受診状況	47
		96 母子保健の実施状況	48
		97 国保診療所の診療患者数	49
		98 献血の状況	49

99	宮津市休日応急診療所の利用状況	49
100	し尿収集及び処理状況	49
101	ごみ収集の状況	50
102	資源ごみの収集状況	50
103	火葬場使用状況	50
104	狂犬病の予防状況	51

第16章 住民生活

105	くらしの相談状況	52
106	法律・行政相談の状況	52
107	たばこの消費状況	52
108	酒類の販売状況	52

第17章 教育・文化

109	幼稚園の状況	53
110	小学校の状況	53
111	中学校の状況	53
112	高等学校学校の状況	54
113	中学校進路別卒業生数	54
114	高等学校進路別卒業生数	54
115	町立図書館蔵書の状況	55
116	町立図書館の利用状況	55
117	中央公民館利用状況	55
118	知遊館利用状況	56
119	加悦地域公民館利用状況	56
120	三河内郷土資料室利用状況	56
121	三河内山の家利用状況	56
122	古墳公園利用状況	57
123	加悦椿文化資料館利用状況	57
124	江山文庫利用状況	57
125	旧尾藤家住宅利用状況	57
126	大江山運動公園松風庵利用状況	58
127	屋外体育施設利用状況	58
128	屋内体育施設利用状況	58
129	学校給食利用状況	59
130	文化財の状況	59

第18章 司法・警察・消防

131	民事・行政訴訟事件の処理状況	60
132	刑事訴訟事件の処理状況	60
133	家事審判事件の処理状況	60
134	家事調停事件の処理状況	60
135	刑法犯罪の状況	61
136	交通事故の状況	61
137	消防職員数	61
138	消防団員数	62
139	消防用車両数	62
140	消防水利の状況	63
141	火災発生の状況	63
142	救急活動の状況	63

第19章 行政・選挙

143	町議会の概要	64
144	会派別町議会議員数	64
145	議案付議件数	64
146	町職員数	65
147	永久選挙人名簿登録者数	65
148	在外選挙人名簿登録者数	65
149	投票区別選挙人名簿登録者数	66
150	各選挙投票状況	66
151	各選挙候補者別得票数	67

第20章 財政

152	一般・特別会計歳入決算	68
153	一般・特別会計歳出決算	68
154	普通会計款別歳入決算	69
155	普通会計款別歳出決算	70

156	町税収入の状況	70
157	普通会計性質別歳出決算	71
158	水道事業会計歳入歳出決算	71
159	財政状況の推移	72
160	基金現在高の状況	73
161	地方債現在高の状況	74

【 付 録 】

1	行政機構図	76
2	町内の主な官公署	78
3	主要年譜	81

第1章 土地・気象

1. 位置及び面積

(令和3年10月1日現在)

	面積		広ぼう		海拔		役場の位置	
			東西	南北	最高	最低	経度	緯度
	km ²	km ²	km	km	m	m		
加悦地域	59.07							
岩滝地域	13.39	108.38	…	…	832.4	0	135度09分	35度33分
野田川地域	35.92							

資料 町総務課 (国土地理院)

2. 町域の極端

(令和4年3月31日現在)

区分	東端	西端	南端	北端
経度	135度10分	135度01分	135度05分	135度10分
緯度	35度36分	35度29分	35度26分	35度36分
地区	男山	加悦奥	与謝	男山

資料 町総務課 (国土地理院)

3. 主要山岳

(令和4年3月31日現在)

名称	海拔	名称	海拔
	m		m
千丈ヶ嶽	832.4	江笠山	727.5
鍋塚	762.9	鼓ヶ岳	569.1
鳩ヶ峰	746.0	権現山	526.5
赤石ヶ岳	736.1		

資料 町農林課 (国土地理院)

4. 地目別土地利用状況

(各年1月1日現在)

区分	総数	田	畑	宅地	池沼	山林	原野	雑種地
年次	千m ²	千m ²	千m ²	千m ²	千m ²	千m ²	千m ²	千m ²
平成29年度	25,939	10,023	1,298	4,552	-	9,007	492	567
30	25,907	9,911	1,220	4,559	-	9,061	576	580
令和元年度	25,867	9,890	1,214	4,572	-	9,024	577	590
2	25,835	9,846	1,193	4,582	-	9,032	591	591
3	25,787	9,780	1,168	4,590	-	9,038	611	600

資料 町税務課

(注) 「固定資産の価格等の概要調書」に記載された課税地の数値である。

5. 主要河川

(令和4年3月31日現在)

河川名	区 間	流路延長 m	流域面積 ha
野 田 川	左岸 起点 与謝野町字与謝小字赤石地先から 終点 与謝野町字岩滝地先（海）まで 右岸 起点 与謝野町字与謝小字大場口地先から 終点 与謝野町字岩滝地先（海）まで	12,764	103.4
香 河 川	左岸 起点 与謝野町字香河小字宮ノ下1030番地先から 終点 与謝野町字石川小字川田1131番地先（野田川合流点）まで 右岸 起点 与謝野町字香河小字壺ノ浦453番地先から 終点 与謝野町字石川小字出合1602番3地先（野田川合流点）まで	4,600	15.9
奥 山 川	左岸 起点 与謝野町字石川小字石谷944番地先から 終点 与謝野町字石川小字今井地先（香河川合流点）まで 右岸 起点 与謝野町字石川小字宮津北谷916番地先から 終点 与謝野町字石川小字三合池地先（香河川合流点）まで	2,700	6.9
水 戸 川	左岸 起点 与謝野町字上山田小字滝谷82番地先から 終点 与謝野町字上山田地先（野田川合流点）まで 右岸 起点 与謝野町字上山田小字サイ谷83地先から 終点 与謝野町字上山田地先（野田川合流点）まで	1,300	4.3
岩 屋 川	左岸 起点 与謝野町字岩屋小字下常口1045番地先から 終点 与謝野町字上山田小字大馬場808番1地先（野田川合流点）まで 右岸 起点 与謝野町字岩屋小字下常口831番1地先から 終点 与謝野町字四辻小字坂根575番1地先（野田川合流点）まで	5,063	12.0
加 悦 奥 川	左岸 起点 与謝野町字加悦奥小字新田1620番地先から 終点 与謝野町字加悦小字宮野494番地先（野田川合流点）まで 右岸 起点 与謝野町字加悦奥小字新田1651番1地先から 終点 与謝野町字加悦小字宮野496番3地先（野田川合流点）まで	4,000	11.5
温 江 川	左岸 起点 与謝野町字温江小字虫本1853番地先から 終点 与謝野町字後野小字東深ケ35番1地先（野田川合流点）まで 右岸 起点 与謝野町字温江小字西谷1604番2地先から 終点 与謝野町字後野小字東深ケ538番2地先（野田川合流点）まで	2,390	5.7
桜 内 川	左岸 起点 与謝野町字金屋小字曹里子1718番地先から 終点 与謝野町字金屋1202番地先（野田川合流点）まで 右岸 起点 与謝野町字金屋小字坂根1659番1地先から 終点 与謝野町字金屋1658番地先（野田川合流点）まで	1,220	2.3
滝 川	左岸 起点 与謝野町字滝地先（深山橋）から 終点 与謝野町字金屋地先（野田川合流点）まで 右岸 起点 与謝野町字滝地先（深山橋）から 終点 与謝野町字金屋地先（野田川合流点）まで	5,470	14.2
男 山 川	左岸 起点 与謝野町字男山小字五の丸1852番地先から 終点 与謝野町字男山小字堂ヶ崎263番地先（海）まで 右岸 起点 与謝野町字男山小字新田坂2172番地先から 終点 与謝野町字男山小字大浜467番地先（海）まで	3,200	6.0
三 田 川	左岸 起点 与謝野町字男山小字平井1079番地先から 終点 与謝野町字男山小字郷田782番地先（海）まで 右岸 起点 与謝野町字男山小字平井1079番地先から 終点 与謝野町字男山小字五反田812番1地先（海）まで	1,800	2.3

資料 京都府丹後土木事務所

(注) 2級河川のみの掲載

6. 気象概況

年	区分	気温			降水量		風			日照時間 時間
		平均	最高	最低	総量	日最大	平均風速	日最大		
								風速	風向	
°C	°C	°C	mm	mm	m/s	m/s				
平成 29 年		14.6	37.8	-3.7	2,329.0	173.5	2.1	12.0	北西	1,772.6
30		15.2	38.8	-5	2,444.0	181.0	2.1	20.1	南東	1,801.7
令和元年		15.4	37.5	-2	1,412.0	86.0	2.0	20.5	西北西	1,556.3
2		15.5	37.6	-2.2	1,948.5	94.0	2.0	11.9	西北西	1,607.4
3		15.4	37.6	-3.3	2,025.0	112.0	1.9	10.5	西北西	1,781.9
	1月	4.1	16.6	-3.3	147.0	18.0	2.2	10.4	西北西	91.0
	2月	6.5	22.1	-2.4	145.0	53.5	2.3	9.7	西北西	137.2
	3月	9.7	22.2	-0.1	122.0	39.5	2.2	8.7	西北西	152.7
	4月	12.7	24.7	2.0	108.5	43.5	2.1	9.0	西	220.9
	5月	17.7	29.3	7.4	159.0	45.5	1.9	8.4	西北西	169.4
	6月	21.7	31.4	13.4	148.5	43.5	1.5	7.3	南東	157.1
	7月	26.1	35.1	20.4	208.5	58.0	1.4	6.3	東南東	190.7
	8月	26.2	35.8	20.0	387.5	112.0	1.5	8.1	東南東	137.2
	9月	23.2	32.4	16.2	94.0	21.0	1.6	5.4	西北西	125.0
	10月	18.1	31.3	8.2	112.0	27.0	1.9	6.7	西	161.3
	11月	11.9	23.5	1.9	118.0	31.5	2.1	9.7	南東	154.3
	12月	6.7	17.1	-1.1	275.0	40.0	2.1	10.5	西北西	85.1

資料 気象庁

(注) 宮津観測所の気象データである。

第2章 人口

7. 人口及び世帯数の推移

(各年10月1日現在)

区分 年次	世帯数	人口			1世帯当り 人口	人口密度 (1km ² 当り)	摘要
		総数	男	女			
	世帯	人	人	人	人	人	
54	7,111	28,164	13,265	14,899	3.96	263.12	//
55	7,201	28,061	13,243	14,818	3.90	262.15	国勢調査
56	7,264	27,859	13,163	14,696	3.84	260.27	推計人口
57	7,301	27,717	13,082	14,635	3.80	258.94	//
58	7,373	27,555	13,000	14,555	3.74	257.43	//
59	7,403	27,324	12,903	14,421	3.69	255.27	//
60	7,274	27,232	12,899	14,333	3.74	254.40	国勢調査
61	7,303	27,183	12,882	14,301	3.72	253.95	推計人口
62	7,321	26,979	12,795	14,184	3.69	252.05	//
63	7,338	26,224	12,736	13,488	3.57	244.99	//
平成元年	7,404	26,743	12,651	14,092	3.61	249.84	//
2	7,461	26,371	12,487	13,884	3.53	246.36	国勢調査
3	7,507	26,217	12,423	13,794	3.49	244.93	推計人口
4	7,567	26,196	12,400	13,796	3.46	244.73	//
5	7,611	26,091	12,353	13,738	3.43	243.75	//
6	7,663	25,993	12,293	13,700	3.39	242.83	//
7	7,729	25,939	12,263	13,676	3.36	242.32	国勢調査
8	7,776	25,911	12,258	13,653	3.33	242.07	推計人口
9	7,838	25,792	12,178	13,614	3.29	240.96	//
10	7,901	25,724	12,113	13,611	3.26	240.32	//
11	7,980	25,696	12,086	13,610	3.22	240.06	//
12	8,020	25,593	12,062	13,531	3.19	239.09	国勢調査
13	8,143	25,520	12,054	13,466	3.13	238.42	推計人口
14	8,167	25,287	11,974	13,313	3.10	236.24	//
15	8,216	25,185	11,925	13,260	3.07	235.29	//
16	8,271	25,021	11,881	13,140	3.03	233.75	//
17	8,326	24,906	11,801	13,105	2.99	232.67	国勢調査
18	8,384	24,644	11,645	12,999	2.94	230.23	推計人口
19	8,384	24,362	11,457	12,905	2.91	227.60	//
20	8,385	24,031	11,278	12,753	2.87	224.50	//
21	8,375	23,775	11,161	12,614	2.84	222.11	//
22	8,347	23,454	11,039	12,415	2.81	219.11	国勢調査
23	8,405	23,175	10,919	12,256	2.76	216.51	推計人口
24	8,449	22,929	10,820	12,109	2.71	214.21	//
25	8,408	22,573	10,656	11,922	2.68	208.43	//
26	8,420	22,260	10,533	11,727	2.64	205.54	//
27	8,140	21,834	10,357	11,477	2.68	201.46	国勢調査
28	8,099	21,466	10,186	11,280	2.65	198.06	推計人口
29	8,125	21,053	10,035	11,018	2.59	194.25	//
30	8,109	20,634	9,831	10,803	2.54	190.38	//
令和元年	8,051	20,197	9,640	10,557	2.51	186.35	//
2	8,038	20,092	9,539	10,553	2.50	185.38	国勢調査
3	7,984	19,675	9,374	10,301	2.46	181.53	推計人口

資料 町住民環境課

(注) 推計人口とは、直前の国勢調査を基礎とし、毎月の出産、死亡、転入、転出を加減したものである。

(注) 推計人口における平成元年以前の人口及び平成9年以前の世帯数は、国勢調査の確定前の数値である。

8. 人口動態

区分 年次	自然動態			社会動態			婚姻	離婚
	出生	死亡	増減	転入	転出	増減		
	人	人	人	人	人	人	件	件
平成25年度	157	310	△ 153	549	662	△ 113	94	31
26	149	333	△ 184	476	638	△ 162	75	29
27	151	342	△ 191	484	643	△ 159	79	24
28	150	348	△ 198	507	643	△ 136	72	30
29	126	295	△ 169	460	677	△ 217	71	30
30	117	324	△ 207	404	640	△ 236	42	26
令和元年度	119	344	△ 225	440	652	△ 212	61	32
2	96	322	△ 226	438	549	△ 111	52	21
3	96	301	△ 205	424	600	△ 176	50	31
1月	16	34	△ 18	27	33	△ 6	4	1
2月	5	29	△ 24	18	28	△ 10	2	3
3月	3	25	△ 22	32	41	△ 9	4	3
4月	12	18	△ 6	93	186	△ 93	5	3
5月	9	25	△ 16	52	57	△ 5	4	4
6月	11	27	△ 16	28	39	△ 11	4	1
7月	7	25	△ 18	23	34	△ 11	7	1
8月	7	25	△ 18	29	37	△ 8	5	4
9月	3	19	△ 16	30	44	△ 14	6	5
10月	10	31	△ 21	34	43	△ 9	3	2
11月	4	21	△ 17	22	34	△ 12	2	3
12月	9	22	△ 13	36	24	12	4	1

資料 町住民環境課

(注) 婚姻、離婚は本町届出件数である。

(注) 各数値とも外国人住民を含む。

9. 従前(後)の住所地別転入・転出者数

(令和3年度中)

従前(後)の住所地			転入者数			転出者数		
			総数	男	女	総数	男	女
			人	人	人	人	人	人
北	海	道	3	2	1	2	-	2
東		北	1	1	-	1	1	-
関		東	28	9	19	45	26	19
中		部	12	8	4	22	17	5
近畿	滋	賀	8	6	2	16	8	8
	京	都	233	117	116	338	181	157
	大	阪	39	17	22	74	39	35
	兵	庫	26	14	12	60	29	31
	奈	良	5	3	2	4	2	2
	和	歌	山	1	1	-	1	1
		小計	312	158	154	493	260	233
中		国	11	7	4	6	3	3
四		国	4	3	1	3	2	1
九		州	10	6	4	7	5	2
国		外	5	2	3	4	4	-
従	前	の	1	1	-	-	-	-
		住						
		所						
		な						
		し						
		計	387	197	190	583	318	265

資料 町住民環境課

(注) 外国人住民を含まない。

10. 本籍及び住民基本台帳人口

(各年度末現在)

年次	戸籍		住民基本台帳			
	本籍数	本籍人口	世帯数	人口		
				総数	男	女
平成29年度	12,635	30,615	9,100	22,036	10,525	11,511
30	12,500	30,152	9,073	21,573	10,314	11,259
令和元年度	12,389	29,714	9,043	21,219	10,152	11,067
2	12,270	29,332	9,010	20,872	10,028	10,844
3	12,163	28,937	8,957	20,438	9,799	10,639

資料 町住民環境課

(注) 住民基本台帳人口に外国人住民を含む。

11. 外国人住民基本台帳人口

(各年度末現在)

年次	世帯数	総数	男	女	国別				
					韓国・朝鮮	中国	フィリピン	アメリカ	その他
					平成29年度	92	113	30	83
30	102	120	28	92	39	40	30	-	11
令和元年度	114	130	32	98	38	45	30	1	16
2	90	103	28	75	36	22	29	1	15
3	79	89	24	65	30	19	28	3	9

資料 町住民環境課

12. 地区別人口及び世帯数

(令和4年3月31日現在)

地区	世帯数	人口			地区	世帯数	人口		
		総数	男	女			総数	男	女
算所	356	874	412	462	浜町	286	673	317	356
加悦奥	301	679	332	347	藪後	215	466	206	260
加悦	443	958	425	533	東町	376	871	420	451
後野	310	668	321	347	男山	557	1,268	619	649
与謝	168	386	190	196	三河内	849	1,980	970	1,010
滝	179	459	242	217	岩屋	527	1,086	514	572
金屋	212	503	242	261	幾地	511	1,245	603	642
温江	219	507	240	267	四辻	506	1,152	558	594
明石	423	932	425	507	上山田	290	643	321	322
香河	52	93	45	48	下山田	499	1,128	552	576
石田	273	650	307	343	石川	770	1,836	891	945
弓木	396	844	394	450					
立町	239	537	253	284	計	8,957	20,438	9,799	10,639

資料 町住民環境課

第3章 国勢調査

1.3. 年齢男女別人口の推移
(各年10月1日現在)

区分	年次	平成7年			平成12年			平成17年		
		総数	男	女	総数	男	女	総数	男	女
	総数	25,939	12,263	13,676	25,593	12,062	13,531	24,906	11,801	13,105
0	～ 4 歳	1,319	662	657	1,275	648	627	1,080	565	515
5	～ 9 歳	1,429	710	719	1,396	709	687	1,355	693	662
10	～ 14 歳	1,596	819	777	1,478	735	743	1,391	712	679
15	～ 19 歳	1,522	762	760	1,343	654	689	1,215	587	628
20	～ 24 歳	1,125	485	640	869	409	460	718	322	396
25	～ 29 歳	1,215	594	621	1,399	678	721	1,058	555	503
30	～ 34 歳	1,397	680	717	1,330	645	685	1,479	716	763
35	～ 39 歳	1,459	766	693	1,468	718	750	1,402	680	722
40	～ 44 歳	1,707	875	832	1,503	780	723	1,502	733	769
45	～ 49 歳	2,103	1,041	1,062	1,706	860	846	1,496	787	709
50	～ 54 歳	1,780	884	896	2,080	1,036	1,044	1,715	870	845
55	～ 59 歳	1,764	826	938	1,761	863	898	2,086	1,047	1,039
60	～ 64 歳	1,917	963	954	1,741	799	942	1,718	845	873
65	～ 69 歳	1,813	830	983	1,803	883	920	1,658	745	913
70	～ 74 歳	1,408	544	864	1,649	719	930	1,675	801	874
75	～ 79 歳	1,041	394	647	1,244	448	796	1,455	601	854
80	～ 84 歳	788	259	529	801	272	529	990	314	676
85	～ 89 歳	396	124	272	522	146	376	557	165	392
90	～ 94 歳	131	43	88	184	51	133	277	49	228
95	～ 99 歳	25	2	23	37	9	28	66	11	55
100	歳以上	4	-	4	4	-	4	8	1	7
不詳		-	-	-	-	-	-	5	2	3

区分	年次	平成22年			平成27年			令和2年		
		総数	男	女	総数	男	女	総数	男	女
	総数	23,454	11,039	12,415	21,834	10,357	11,477	20,092	9,539	10,553
0	～ 4 歳	887	443	444	744	394	350	607	315	292
5	～ 9 歳	1,079	555	524	878	449	429	751	394	357
10	～ 14 歳	1,348	692	656	1,066	544	522	861	435	426
15	～ 19 歳	1,117	552	565	1,035	528	507	817	407	410
20	～ 24 歳	653	299	354	545	274	271	508	242	266
25	～ 29 歳	821	394	427	782	406	376	624	358	266
30	～ 34 歳	1,090	561	529	862	410	452	788	409	379
35	～ 39 歳	1,454	703	751	1,110	574	536	858	407	451
40	～ 44 歳	1,344	652	692	1,444	691	753	1,082	555	527
45	～ 49 歳	1,472	714	758	1,332	645	687	1,447	697	750
50	～ 54 歳	1,467	761	706	1,434	709	725	1,279	617	662
55	～ 59 歳	1,649	828	821	1,442	744	698	1,410	691	719
60	～ 64 歳	2,036	990	1,046	1,624	799	825	1,435	739	696
65	～ 69 歳	1,653	806	847	1,956	940	1,016	1,580	769	811
70	～ 74 歳	1,540	677	863	1,529	733	796	1,829	864	965
75	～ 79 歳	1,482	666	816	1,381	575	806	1,398	641	757
80	～ 84 歳	1,218	456	762	1,233	505	728	1,181	470	711
85	～ 89 歳	697	195	502	863	298	565	881	312	569
90	～ 94 歳	297	66	231	392	90	302	494	140	354
95	～ 99 歳	106	10	96	115	17	98	152	28	124
100	歳以上	20	3	17	29	1	28	29	1	28
不詳		24	16	8	38	31	7	81	48	33

(国勢調査)

資料 町総務課

14. 労働力状態、年齢（2区分）男女別15歳以上人口

(各年10月1日現在)

区分 年次	総数	労働力人口						非労働力人口
		就業者					完全失業者	
		総数	主に仕事	家事のほか仕事	通学のかたわら仕事	休業者		
人	人	人	人	人	人	人	人	
平成7年	15,206	14,837	12,333	2,315	28	161	369	6,372
12	14,110	13,631	11,560	1,861	28	182	479	7,304
17	13,578	13,036	10,961	1,831	42	202	542	7,401
22	12,147	11,458	9,670	1,570	26	192	689	7,593
27	11,474	11,132	9,411	1,467	41	213	342	7,198
令和2年	10,627	10,311	8,696	1,263	39	313	316	6,200
15～64歳男	4,295	4,141	4,020	41	18	62	154	554
女	3,881	3,764	3,020	618	21	105	117	997
65歳以上男	1,399	1,371	1,118	146	-	107	28	1,644
女	1,052	1,035	538	458	-	39	17	3,005

(国勢調査)

資料 町総務課

15. 産業（大分類）年齢別15歳以上就業者数

(各年10月1日現在)

区分 年次・分類	総数	15～19歳	20～29歳	30～39歳	40～49歳	50～59歳	60～64歳	65歳以上
	人	人	人	人	人	人	人	人
平成7年	14,837	176	1,922	2,434	3,524	3,155	1,442	2,184
12	13,631	124	1,756	2,321	2,895	3,320	1,175	2,040
17	13,036	118	1,394	2,392	2,659	3,234	1,154	2,085
22	11,458	85	1,101	2,100	2,443	2,568	1,357	1,804
27	11,132	84	1,014	1,635	2,466	2,505	1,166	2,262
令和2年度	10,311	68	858	1,392	2,177	2,321	1,089	2,406
第一次産業								
農業	338	2	15	20	31	37	33	200
林業	16	-	1	2	3	5	3	2
漁業	12	2	5	1	0	3	1	-
第二次産業								
鉱業・採石業・砂利採取業	6	-	-	-	2	2	-	2
建設業	937	7	62	109	228	250	119	162
製造業	2,098	8	133	224	397	424	197	715
第三次産業								
電気・ガス・熱供給・水道業	57	-	2	5	20	22	5	3
情報通信業	39	-	4	7	10	12	4	2
運輸業・郵便業	395	2	30	49	104	109	56	45
卸売・小売業	1,399	19	107	197	288	303	158	327
金融・保険業	142	1	19	21	39	39	14	9
不動産業・物品賃貸業	76	-	3	9	12	10	7	35
学術研究、専門・技術サービス業	184	1	16	15	44	54	17	37
宿泊業・飲食サービス店	551	4	46	78	105	107	60	151
生活関連サービス業、娯楽業	324	5	20	49	64	76	32	78
教育・学習支援業	570	2	84	111	119	135	60	59
医療・福祉	1,600	4	180	296	386	396	171	167
複合サービス事業	119	1	16	20	28	37	13	4
サービス業（他に分類されないもの）	615	2	42	61	119	136	87	168
公務（他に分類されるものを除く）	383	-	46	80	107	96	25	29
分類不能の産業	450	8	27	38	71	68	27	211

(国勢調査)

資料 町総務課

16. 産業（大分類）従業上の地位別15歳以上就業者数
 （令和2年10月1日現在）

年次・分類	区分	総数	雇用者	役員	雇人の ある業主	雇人の ない業主	家族 従業者	家庭 内職者	従業上 の地位 「不詳」
		人	人	人	人	人	人	人	人
総	数	10,311	7,469	496	265	1,134	597	85	265
	第一次産業								
	農業	338	78	13	15	153	79	-	-
	林業	16	13	-	1	1	-	-	1
	漁業	12	11	-	-	1	-	-	-
	第二次産業								
	鉱業，採石業，砂利採取業	6	4	2	-	-	-	-	-
	建設業	937	593	105	50	130	46	-	13
	製造業	2,098	1,264	121	60	326	255	63	9
	第三次産業								
	電気・ガス・熱供給・水道業	57	55	1	-	-	-	-	1
	情報通信業	39	30	3	-	6	-	-	-
	運輸業，郵便業	395	372	3	4	10	2	-	4
	卸売業，小売業	1,399	1,034	97	46	129	84	-	9
	金融業，保険業	142	131	6	-	3	-	-	2
	不動産業，物品賃貸業	76	43	18	2	10	3	-	-
	学術研究，専門・技術サービス業	184	97	14	14	44	14	-	1
	宿泊業，飲食サービス業	551	435	9	23	39	36	-	9
	生活関連サービス業，娯楽業	324	190	23	14	62	32	-	3
	教育，学習支援業	570	512	5	4	43	2	-	4
	医療，福祉	1,600	1,511	27	11	21	10	-	20
	複合サービス事業	119	117	1	1	-	-	-	-
	サービス業 (他に分類されないもの)	615	441	43	7	84	9	22	9
	公務 (他に分類されるものを除く)	383	383	-	-	-	-	-	-
	分類不能の産業	450	155	5	13	72	25	-	180

(国勢調査)

資料 町総務課

17. 産業（大分類）常住地による15歳以上就業者数
 （令和2年10月1日現在）

年次・分類	区分	総数	自宅で従業	自宅以外の 自市町村で 従業・通学	府内他市町村 で従業・通学	他県で 従業・通学
	数					
総	数	9,887	1,922	4,216	3,621	128
	第一次産業					
	農業	338	227	100	11	-
	林業	16	1	10	5	-
	漁業	12	-	-	12	-
	第二次産業					
	鉱業、採石業、砂利採取業	6	3	-	3	-
	建設業	897	173	356	349	19
	製造業	2,062	718	811	510	23
	第三次産業					
	電気・ガス・熱供給・水道業	55	-	14	39	2
	情報通信業	36	11	10	13	2
	運輸業、郵便業	379	15	94	260	10
	卸売業、小売業	1,364	246	572	522	24
	金融業、保険業	137	5	19	109	4
	不動産業、物品賃貸業	74	19	22	31	2
	学術研究、専門・技術サービス業	182	58	46	74	4
	宿泊業、飲食サービス業	523	55	172	289	7
	生活関連サービス業、娯楽業	314	79	169	65	1
	教育、学習支援業	559	40	260	252	7
	医療、福祉	1,585	59	971	545	10
	複合サービス事業	117	3	44	70	-
	サービス業 (他に分類されないもの)	605	104	247	245	9
	公務 (他に分類されるものを除く)	380	5	196	177	2
	分類不能の産業	246	101	103	40	2

(国勢調査)

資料 町総務課

(注) 従業・通学市区町村「不詳・外国」及び従業・通学地「不詳」を除く。

18. 住宅の状況
 (各年10月1日現在)

区分	年次	平成12年	平成17年	平成22年	平成27年	令和2年
	世帯数	世帯	世帯	世帯	世帯	世帯
総	数	8,011	8,256	8,331	8,120	8,017
住宅に住む一般世帯		7,927	8,145	8,263	8,080	7,940
持ち屋		6,658	6,760	6,848	6,616	6,556
公営・都市機構・ 公社の借家		573	645	648	571	480
民営の借家		517	585	576	760	727
給与住宅		97	103	118	91	115
間借り		82	52	73	42	62
住宅以外に住む一般世帯		84	111	68	40	77

(国勢調査)

資料 町総務課

 19. 昼間人口
 (各年10月1日現在)

年度	区分	夜間人口	流入人口	流出人口	昼間人口	昼間人口率
		人	人	人	人	%
平成7年	加悦町	8,188	757	1,589	7,356	89.84
	岩滝町	6,815	1,640	1,405	7,050	103.45
	野田川町	10,936	1,409	1,994	10,351	94.65
平成12年	加悦町	7,867	844	1,777	6,934	88.14
	岩滝町	6,648	1,599	1,568	6,679	100.47
	野田川町	11,078	1,522	2,379	10,221	92.26
平成17年	加悦町	7,526	871	1,823	6,574	87.35
	岩滝町	6,534	1,429	1,726	6,237	95.45
	野田川町	10,841	1,525	2,526	9,840	90.77
平成22年	与謝野町	23,454	2,122	4,181	21,395	91.22
平成27年	与謝野町	21,834	2,293	4,310	19,817	90.76
令和2年	与謝野町	20,092	2,132	4,132	18,092	90.05

(国勢調査)

資料 町総務課

(注) 年齢不詳を除く。

20. 流入・流出人口
 (令和2年10月1日現在)

区 分	与謝野町			
	流入		流出	
	就業者	通学者	就業者	通学者
	人	人	人	人
総 数	1,908	128	3,749	374
京 都 市	20	-	32	26
福 知 山 市	66	1	572	66
舞 鶴 市	46	5	197	12
綾 部 市	13	1	57	1
宇 治 市	2	-	-	-
宮 津 市	779	53	1,585	192
亀 岡 市	-	-	3	1
城 陽 市	2	-	2	-
向 日 市	1	-	1	-
長 岡 京 市	1	-	1	-
八 幡 市	-	-	1	-
京 田 辺 市	1	-	1	-
京 丹 後 市	850	62	1,070	54
南 丹 市	-	-	2	1
木 津 川 市	1	-	-	-
大 山 崎 町	-	-	-	-
久 御 山 町	-	-	1	-
井 手 町	-	-	-	-
宇 治 田 原 町	-	-	-	-
笠 置 町	-	-	-	-
和 束 町	-	-	-	-
精 華 町	-	-	-	-
南 山 城 村	-	-	-	-
京 丹 波 町	-	-	4	-
伊 根 町	79	6	92	3
他 県	47	-	128	18

(国勢調査)

資料 町総務課

(注) 流入人口とは、町外からの就業・通学人口をいい、流出人口とは町外への就業・通学人口をいう。

(注) 流入、流出の総数には、15歳未満の人数を含まない。

第4章 農林業

2.1. 専兼業種類別農家数

(各年2月1日現在)

区分 年次	総数	家族経営 以外の農 業経営体	販売農家 (家族経営体)					自給的 農家
			総数	専業 農家	兼業農家			
					総数	第1種	第2種	
平成12年	968	-	568	51	517	70	447	400
17	904	17	486	76	410	67	343	401
22	821	16	427	75	352	50	302	378
27	655	14	341	101	240	24	216	300
令和2年	526	11	274	-	-	-	-	252

(農林業センサス)

資料 町農林課

2.2. 経営耕地規模別農家数

(各年2月1日現在)

区分 年次	総農家数	0.3 ha 未 満	0.3 ~ 0.5	0.5 ~ 1.0	1.0 ~ 1.5	1.5 ~ 2.0	2.0以上
平成12年	968	401	179	193	82	31	82
17	904	417	133	171	65	35	83
22	821	396	106	164	59	28	68
27	655	308	76	127	53	17	74
令和2年	526	247	58	110	29	18	64

(農林業センサス)

資料 町農林課

2.3. 農業振興地域面積

(各年12月1日現在)

区分 年次	農業振興地域	農振農用地区域						農振白地地域
		総数	農用地				農業用施設	
			総数	田	畑	樹園地		
平成29年	3,106	777	774	756	18	-	3	2,329
30	3,106	777	774	756	18	-	3	2,329
令和元年度	3,106	777	774	756	18	-	3	2,329
2	3,106	777	774	756	18	-	3	2,329
3	3,104	775	772	754	18	-	3	2,329

資料 町農林課

2.4. 農産物販売金額規模別経営体数

(各年2月1日現在)

区分 年次	総数	販 売 し な し	50万円 未 満	50~ 100万円未 満	100~ 300万円未 満	300~ 500万円未 満	500万円 以上
平成12年	968	485	256	96	81	26	24
17	904	532	163	77	76	21	35
22	821	477	188	50	61	15	30
27	655	363	154	41	55	16	26
令和2年	526	281	106	49	38	15	37

(農林業センサス)

資料 町農林課

25. 主要農産物収穫量

年次	水稻			麦(小麦)			大豆		
	作付面積	10a当り 収量	収穫量	作付面積	10a当り 収量	収穫量	作付面積	10a当り 収量	収穫量
区分	ha	kg	t	ha	kg	t	ha	kg	t
平成29年	665	507	3,370	1.2	19.0
30	669	495	3,310	0.4	19.3
令和元年度	675	494	3,340	0.0	15.3
2	681	495	3,370	0.0	14.2
3	698	500	3,490	1.2	14.9

資料 近畿農政局、町農林課

26. 農業用機械保有状況

(各年2月1日現在)

年次	動力耕うん機・ 農用トラクター	動力防除機	動力田植機	バインダー	コンバイン
区分	台	台	台	台	台
平成12年	658	235	373	73	259
17	409	232	340	-	260
22	368	-	309	-	228
27	274	-	210	-	169
令和2年	-	-	-	-	-

(農林業センサス)

資料 町農林課

27. 農地転用許可実績

年次	平成29年度		平成30年度		令和元年度		令和2年度		令和3年度	
	件数	面積	件数	面積	件数	面積	件数	面積	件数	面積
区分	件	m ²	件	m ²	件	m ²	件	m ²	件	m ²
総数	24	14,484	16	18,110	10	5,608	14	24,131	13	7,010
住宅	6	2,497	8	3,047	6	1,693	4	1,977	3	1,166
植林	-	-	-	-	-	-	-	-	-	-
工場	-	-	-	-	-	-	-	-	-	-
倉庫	2	807	-	-	-	-	-	-	-	-
駐車場	6	4,822	5	5,258	2	1,834	1	156	6	2,478
露天資材置場	2	1,189	1	1,521	-	-	1	994	1	906
賃貸アパート	-	-	-	-	-	-	-	-	-	-
建売住宅	2	1,619	-	-	1	1,097	1	1,823	-	-
分譲宅地	-	-	-	-	-	-	-	-	-	-
作業場	3	1,903	-	-	-	-	-	-	-	-
店舗・事務所	2	1,625	2	8,284	-	-	2	3,755	-	-
公共施設	-	-	-	-	-	-	-	-	-	-
その他	1	22	-	-	1	984	5	15,426	3	2,460

資料 町農業委員会

28. 森林面積

(各年4月1日現在)

区分 年次	総面積	森林面積				林野率
		総数	国有林	公有林	私有林	
	ha	ha	ha	ha	ha	%
平成29年	10,838	8,148.85	139.36	1,444.29	6,565.20	75.2
30	10,838	8,148.85	139.36	1,445.99	6,563.50	75.2
令和元年度	10,838	8,149.03	139.36	1,445.99	6,563.68	75.2
2	10,838	8,149.47	139.36	1,445.99	6,564.12	75.2
3	10,838	8,149.47	139.36	1,445.99	6,564.12	75.2

(京都府林業統計)

資料 町農林課

29. 林道の状況

(各年4月1日現在)

区分 年次	総数		自動車道		その他	
	路線数	延長	路線数	延長	路線数	延長
	路線	m	路線	m	路線	m
平成29年	27	31,108.0	19	25,251.0	8	5,857.0
30	27	31,108.0	19	25,251.0	8	5,857.0
令和元年度	27	30,838.0	19	24,981.0	8	5,857.0
2	27	30,838.0	19	24,981.0	8	5,857.0
3	27	30,838.0	19	24,981.0	8	5,857.0

(京都府林業統計)

資料 町農林課

30. 家畜飼養の状況

(各年2月1日現在)

区分 年次	乳牛	肉牛	豚	にわとり		みつばち	蚕
				採卵	肉鶏		
	戸	戸	戸	戸	戸	戸	戸
平成29年	0	2	-	12	-	1	-
30	0	2	-	11	-	1	-
令和元年度	0	2	-	12	-	2	-
2	0	1	-	11	-	2	-
3	0	2	-	12	-	2	-
	頭	頭	頭	羽	羽	群	箱
平成29年	0	13	-	324	-	37	-
30	0	13	-	268	-	30	-
令和元年度	0	12	-	371	-	40	-
2	0	8	-	315	-	43	-
3	0	12	-	163	-	44	-

(農林業センサス)

資料 町農林課

(注) 京都府ホームページ「家畜飼養頭羽数調査」から。

第5章 事業所

3.1. 産業別事業所数の推移

分類	年次	分類	年次	平成21年	平成26年	平成28年	令和元年
	事業所		事業所				
総数	2,331	総数	2,083	1,736	1,551	1,642	
農林漁業	6	農林業	6	8	6	...	
		漁業	-	-	-	...	
鉱業	-	鉱・採石・砂利採取業	1	-	-	...	
建設業	215	建設業	199	167	152	...	
製造業	1,138	製造業	933	716	631	...	
電気・ガス・熱供給・水道業	2	電気・ガス・熱供給・水道業	2	2	-	...	
情報通信業	2	情報通信業	4	2	2	...	
運輸業	15	運輸・郵便業	18	11	8	...	
卸売・小売業	430	卸売・小売業	393	321	302	...	
金融・保険業	14	金融・保険業	11	11	9	...	
不動産業	30	不動産・物品賃貸業	41	30	27	...	
		学術研究、専門技術・サービス業	37	34	34	...	
飲食店・宿泊業	102	宿泊・飲食サービス業	99	91	83	...	
		生活関連サービス・娯楽業	100	94	93	...	
教育・学習支援業	76	教育・学習支援業	74	64	31	...	
医療・福祉	66	医療・福祉	68	94	91	...	
複合サービス事業	13	複合サービス事業	12	12	12	...	
サービス業 (他に分類されない)	214	サービス業 (他に分類されない)	77	70	70	...	
公務 (他に分類されない)	8	公務 (他に分類されない)	8	9	-	...	

(事業所・企業統計調査及び経済センサス-基礎調査)

資料 町総務課

(注) 平成18年は事業所・企業統計調査(平成18年10月1日現在)による。

(注) 平成21年、平成26年は経済センサス-基礎調査(各年7月1日現在)による。

(注) 平成28年は平成28年経済センサス-活動調査(平成28年6月1日現在)による。

(注) 令和元年は経済センサス-基礎調査(甲調査:令和元年6月1日~令和2年3月31日現在、乙調査:令和元年6月1日現在)による。総数は活動状況が「存続」「新規把握」の事業所の合計である。

3.2. 産業別従業者数の推移

分類	年次	分類	年次	平成21年	平成26年	平成28年	令和元年
	平成18年		平成21年				
	人		人	人	人	人	人
総数	10,067	総数		9,763	9,077	7,658	…
農林漁業	94	農林業		101	96	78	…
		漁業		-	-	-	…
鉱業	-	鉱・採石・砂利採取業		6	-	-	…
建設業	1,007	建設業		953	723	648	…
製造業	3,401	製造業		2,891	2,523	2,332	…
電気・ガス・熱供給・水道業	26	電気・ガス・熱供給・水道業		23	19		…
情報通信業	5	情報通信業		11	9	9	…
運輸業	178	運輸・郵便業		226	179	175	…
卸売・小売業	1,893	卸売・小売業		1,937	1,564	1,537	…
金融・保険業	96	金融・保険業		84	78	77	…
不動産業	40	不動産・物品賃貸業		124	76	65	…
		学術研究、専門技術・サービス業		114	99	89	…
飲食店・宿泊業	404	宿泊・飲食サービス業		442	431	365	…
		生活関連サービス・娯楽業		351	342	361	…
教育・学習支援業	664	教育・学習支援業		689	645	81	…
医療・福祉	1,029	医療・福祉		1,208	1,509	1,246	…
複合サービス事業	156	複合サービス事業		93	94	94	…
サービス業（他に分類されない）	858	サービス業（他に分類されない）		324	470	501	…
公務（他に分類されない）	216	公務（他に分類されない）		186	220	-	…

(事業所・企業統計調査及び経済センサス-基礎調査)

資料 町総務課

(注) 平成18年は事業所・企業統計調査（平成18年10月1日現在）による。

(注) 平成21年、平成26年は経済センサス-基礎調査（各年7月1日現在）による。

(注) 平成28年は平成28年経済センサス-活動調査（平成28年6月1日現在）による。

(注) 令和元年は経済センサス-基礎調査（甲調査：令和元年6月1日～令和2年3月31日現在、乙調査：令和元年6月1日現在）による。該当調査項目なし。

3.3. 従事者規模、産業別事業所数及び従業者数（民営）

（平成26年7月1日現在）

年次・区分	分類	総数	0人	1~4人	5~9人	10~19	20~29	30人以上
		事業所	事業所	事業所	事業所	事業所	事業所	事業所
	(事業所数)							
平成26年度		1,736	-	-	-	-	-	-
農林業		8	-	-	-	-	-	-
漁業		-	-	-	-	-	-	-
鉱・採石業・砂利採取業		-	-	-	-	-	-	-
建設業		167	-	-	-	-	-	-
製造業		716	-	-	-	-	-	-
電気・ガス・熱供給・水道業		2	-	-	-	-	-	-
情報通信業		2	-	-	-	-	-	-
運輸・郵便業		11	-	-	-	-	-	-
卸売・小売業		321	-	-	-	-	-	-
金融・保険業		11	-	-	-	-	-	-
不動産・物品賃貸業		30	-	-	-	-	-	-
学術研究、専門・技術サービス業		34	-	-	-	-	-	-
宿泊・飲食サービス業		91	-	-	-	-	-	-
生活関連サービス・娯楽業		94	-	-	-	-	-	-
教育・学習支援業		64	-	-	-	-	-	-
医療・福祉		94	-	-	-	-	-	-
複合サービス事業		12	-	-	-	-	-	-
サービス業(他に分類されない)		70	-	-	-	-	-	-
公務(他に分類されない)		9	-	-	-	-	-	-
	(従業者数)							
平成26年度		9,077	-	-	-	-	-	-
農林業		96	-	-	-	-	-	-
漁業		-	-	-	-	-	-	-
鉱・採石業・砂利採取業		-	-	-	-	-	-	-
建設業		723	-	-	-	-	-	-
製造業		2,523	-	-	-	-	-	-
電気・ガス・熱供給・水道業		19	-	-	-	-	-	-
情報通信業		9	-	-	-	-	-	-
運輸・郵便業		179	-	-	-	-	-	-
卸売・小売業		1,564	-	-	-	-	-	-
金融・保険業		78	-	-	-	-	-	-
不動産・物品賃貸業		76	-	-	-	-	-	-
学術研究、専門・技術サービス業		99	-	-	-	-	-	-
宿泊・飲食サービス業		431	-	-	-	-	-	-
生活関連サービス・娯楽業		342	-	-	-	-	-	-
教育・学習支援業		645	-	-	-	-	-	-
医療・福祉		1,509	-	-	-	-	-	-
複合サービス事業		94	-	-	-	-	-	-
サービス業(他に分類されない)		470	-	-	-	-	-	-
公務(他に分類されない)		220	-	-	-	-	-	-

（経済センサス-基礎調査）

資料 町総務課

（注）令和元年統計値については、経済センサス-基礎調査（甲調査：令和元年6月1日～令和2年3月31日時点、乙調査：令和元年6月1日時点）に該当調査項目なしのため掲載していない。

3.4. 経営組織、産業別事業所数及び従業者数

(平成26年7月1日現在)

年次・区分	分類	総数	民営				国営・公営・ 公共企業体
			総数	個人	法人	法人でない	
		事業所	事業所	事業所	事業所	事業所	事業所
	(事業所数)	-	-	-	-	-	-
総	数	1,736	1,666	1,155	501	10	70
農	林業	8	6	-	6	-	2
漁	業	-	-	-	-	-	-
鉱・採石業・砂利採取業		-	-	-	-	-	-
建設	業	167	167	118	49	-	-
製造	業	716	713	602	111	-	3
電気・ガス・熱供給・水道業		2	-	-	-	-	2
情報通信	業	2	2	-	2	-	-
運輸・郵便	業	11	11	5	5	1	-
卸売・小売	業	321	320	180	137	3	1
金融・保険	業	11	11	2	9	-	-
不動産・物品賃貸	業	30	30	19	11	-	-
学術研究、専門・技術サービス業		34	33	26	7	-	1
宿泊・飲食サービス業		91	89	69	18	2	2
生活関連サービス・娯楽業		94	91	69	22	-	3
教育・学習支援	業	64	35	29	6	-	29
医療・福祉		94	84	26	57	1	10
複合サービス事業		12	12	2	10	-	-
サービス業(他に分類されない)		70	62	8	51	3	8
公務(他に分類されない)		9	-	-	-	-	9
		人	人	人	人	人	人
	(従業者数)						
総	数	9,077	7,958	2,674	5,233	51	1,119
農	林業	96	82	-	82	-	14
漁	業	-	-	-	-	-	-
鉱・採石業・砂利採取業		-	-	-	-	-	-
建設	業	723	723	321	402	-	-
製造	業	2,523	2,449	1,186	1,263	-	74
電気・ガス・熱供給・水道業		19	-	-	-	-	19
情報通信	業	9	9	-	9	-	-
運輸・郵便	業	179	179	9	169	1	-
卸売・小売	業	1,564	1,556	549	1,004	3	8
金融・保険	業	78	78	6	72	-	-
不動産・物品賃貸	業	76	76	25	51	-	-
学術研究、専門・技術サービス業		99	96	70	26	-	3
宿泊・飲食サービス業		431	392	213	152	27	39
生活関連サービス・娯楽業		342	322	127	195	-	20
教育・学習支援	業	645	88	46	42	-	557
医療・福祉		1,509	1,377	98	1,263	16	132
複合サービス事業		94	94	7	87	-	-
サービス業(他に分類されない)		470	437	17	416	4	33
公務(他に分類されるものを除く)		220	-	-	-	-	220

(経済センサス-基礎調査)

資料 町総務課

(注) 令和元年統計値については、経済センサス-基礎調査(甲調査:令和元年6月1日~令和2年3月31日時点、乙調査:令和元年6月1日時点)に該当調査項目なしのため掲載していない。

第6章 工業

35. 工業の推移

(各年12月31日現在)

区分 年次	事業所数	従業者数	現金給与総額	原材料使用額等	製造品出荷額等
平成11年度	183	2,148	614,968	1,417,530	2,610,885
12	172	2,049	525,477	1,572,968	2,752,732
13	163	1,985	533,799	1,500,293	2,682,123
14	149	1,817	463,797	1,348,831	2,508,739
15	147	1,724	432,159	1,224,287	2,310,458
16	126	1,597	412,820	1,599,923	2,610,383
17	130	1,595	428,238	1,764,133	2,841,361
18	121	1,568	434,645	1,989,996	3,217,046
19	107	1,469	414,106	2,589,546	3,673,887
20	113	1,411	383,732	2,029,601	3,345,162
21	101	1,247	324,435	1,319,266	2,247,222
22	93	1,259	321,285	1,305,219	2,287,027
24	78	1,035	277,954	1,348,921	2,126,971
25	79	1,151	297,677	1,396,220	2,278,651
26	77	1,190	310,924	1,512,445	2,333,377
29	74	1,157	298,456	1,384,165	2,288,680
30	72	1,173	328,038	1,586,197	2,458,382
令和元年度	73	1,224	354,019	1,950,737	2,702,458
2	70	1,153	353,184	1,419,729	2,267,087

(工業統計調査)

資料 町総務課

(注) 従業者1～3人の事業所を除く。

(注) 平成27年度、平成28年度工業統計調査未実施

(注) 平成29年度調査から6月1日が基準日

(注) 令和3年度工業統計調査廃止。

36. 従業者規模別状況

(令和2年6月1日現在)

区分 年次	事業所数	従業者数	現金給与総額	原材料使用額等	製造品出荷額等
総数	70	1,153	353,184	1,419,729	2,267,087
4～9人	39	235	49,933	134,335	250,694
10～19人	17	216	51,698	131,372	247,546
20～29人	5	128	39,003	15,973	101,765
30～49人	5	174	65,435	159,396	339,394
50～99人	2	125	x	x	x
100～199人	2	275	x	x	x
200～299人	-	-	-	-	-
300人以上	-	-	-	-	-

(工業統計調査)

資料 町総務課

(注) 従業者1～3人の事業所を除く。

(注) 「x」は、集計対象となる事業所数が1又は2であるため、集計結果をそのまま公表すると個々の報告者の秘密が漏れるおそれがある場合に該当数値を秘匿した箇所である。

(注) 令和3年度工業統計調査廃止。

37. 産業分類（中分類）別状況
 （令和2年6月1日現在）

区分 年次	工場数	従業者数	現金給与総額	原材料使用額等	製造品出荷額等
	事業所	人	万円	万円	万円
総 数	70	1,153	353,184	1,419,729	2,267,087
食 料 品	4	208	46,001	61,127	183,883
飲料・たばこ・飼料	1	4	x	x	x
織 維	37	359	86,871	204,773	405,313
木材・木製品	1	5	x	x	x
家具・装備品	0	0	0	0	0
パルプ・紙	1	6	x	x	x
印 刷	1	9	x	x	x
化 学	0	0	0	0	0
石油・石炭	0	0	0	0	0
プラスチック製品	2	32	x	x	x
ゴ ム 製 品	0	0	0	0	0
皮 革	0	0	0	0	0
窯業・土石	3	29	8,372	39,184	69,778
鉄 鋼	3	181	87,923	912,970	1,143,988
非鉄金属	0	0	0	0	0
金属製品	4	59	24,008	47,881	96,400
はん用機械	0	0	0	0	0
生産用機械	4	78	35,583	66,289	150,137
業務用機械	0	0	0	0	0
電子部品	2	74	x	x	x
電気機械	4	62	17,488	15,762	28,036
情報通信	0	0	0	0	0
輸送用機械	2	31	x	x	x
そ の 他	1	16	x	x	x

(工業統計調査)

資料 町総務課

(注) 従業者1~3人の事業所を除く。

(注) 「x」は、集計対象となる事業所数が1又は2であるため、集計結果をそのまま公表すると個々の報告者の秘密が漏れるおそれがある場合に該当数値を秘匿した箇所である。

(注) 令和3年度工業統計調査廃止。

第7章 商業

38. 商業の推移

年次	区分	総数			卸売業			小売業		
		事業所数	従業者数	年間商品販売額	事業所数	従業者数	年間商品販売額	事業所数	従業者数	年間商品販売額
		事業所	人	万円	事業所	人	万円	事業所	人	万円
平成9年		520	2,269	6,139,672	101	487	3,410,123	419	1,782	2,729,549
11		547	2,286	4,724,771	101	399	2,007,625	446	1,887	2,717,146
14		477	2,125	3,632,751	71	309	1,156,893	406	1,816	2,475,858
16		465	2,037	3,652,987	75	323	1,279,007	390	1,714	2,373,980
19		427	2,032	3,245,806	76	291	847,110	351	1,741	2,398,696
26		272	1,274	2,960,200	28	137	270,800	244	1,137	2,689,400

(商業統計調査)

資料 町商工振興課

(注) 平成9年、14年、16年、19年は6月1日現在、平成11年、平成26年は7月1日現在

※平成27年度以降商業統計調査未実施

39. 従業者規模別商店の状況

(平成26年7月1日現在)

規模	区分	事業所数	従業者数	年間商品販売額	売場面積	販売効率		
						1事業所当たり年間商品販売額	従業者1人当たり年間商品販売額	売場面積1㎡当たり年間商品販売額
		事業所	人	万円	㎡	万円	万円	万円
総数		427	2,032	3,245,806	34,368	7,601	1,772	49
1～2人		195	319	377,500	6,783	1,936	1,055	21
3～4人		110	371	564,807	4,851	5,135	1,539	47
5～9人		79	510	1,007,997	9,289	12,759	2,140	55
10～19人		27	344	702,815	7,540	26,030	2,603	46
20～29人		9	204	344,405	x	38,267	2,139	x
30～49人		6	228	x	x	x	x	x
50人以上		1	56	x	-	x	x	-

(商業統計調査)

資料 町商工振興課

(注) 平成27年度以降商業統計調査未実施

(注) 「x」は、集計対象となる事業所数が1又は2であるため、集計結果をそのまま公表すると個々の報告者の秘密が漏れるおそれがある場合に該当数値を秘匿した箇所である。

40. 産業分類（中分類）別商店の状況
 （平成26年7月1日現在）

区分 規模	事業所数	従業者数	年間商品 販売額	売場 面積	販売効率		
					1事業所当たり 年間商品販売 額	従業者 1人当たり 年間商品販売額	売場面積 1㎡当たり 年間商品販売額
	事業所	人	百万円	㎡	万円	万円	万円
総 数	272	1,274	29,602	30,362	-	-	-
卸 売 業 計	28	137	2,708	-	-	-	-
各種商品卸売業	-	-	-	-	-	-	-
繊維・衣服等卸 売 業	-	-	-	-	-	-	-
飲食料品卸売業	-	-	-	-	-	-	-
建築材料、鉱物・金 属材料等卸売業	-	-	-	-	-	-	-
機械器具卸売業	-	-	-	-	-	-	-
その他の卸売業	-	-	-	-	-	-	-
小 売 業 計	244	1,137	26,894	30,362	-	-	-
各種商品小売業	-	-	-	-	-	-	-
織物・衣服・身 の回り品小売業	41	130	1,363	4,859	-	-	-
機械器具小売業	41	175	3,607	4,493	-	-	-
無店舗小売業	14	30	394	-	-	-	-
そ の 他	91	448	15,335	12,829	-	-	-

(商業統計調査)

資料 町商工振興課

(注)空欄については国公表数値なし。

第8章 織物業

4.1. 織物業の推移

区分 年次	事業所数	従業者			織物台数			
		総数	家族従業者	雇用従業者	総数	後染	先染	未稼働
	事業所	人	人	人	台	台	台	台
平成12年	1,063	2,133	1,673	460	4,025	1,791	1,592	642
14	875	1,849	1,436	413	3,316	1,507	1,106	703
16	767	1,596	1,274	322	3,015	1,314	998	703
17	841	1,714	1,412	302	3,701	1,588	1,354	757
20	649	1,262	1,015	247	2,717	1,033	1,000	706
23	539	1,059	907	152	2,428	896	853	679
28	400	836	675	161	2,042	816	841	385
令和3年度	257	655	436	219	1,243	473	495	275

資料 丹後織物工業組合、町商工振興課

(注) 平成16年以前は、丹後織物工業組合組合員調査による。

(注) 平成17年以降は、12月31日を基準日とした町実施の織物実態統計調査による。

4.2. 丹後ちりめん生産量

区分 年次	総数	無地織物	紋織物
平成13年度	1,239,493	410,528	828,965
14	1,179,219	383,194	796,025
15	1,171,145	394,224	776,921
16	1,119,897	322,430	797,467
17	1,058,571	286,360	772,211
18	912,027	234,415	677,612
19	712,560	172,446	540,114
20	656,919	148,510	508,409
21	503,365	98,913	404,452
22	515,721	117,516	398,205
23	475,989	103,354	372,635
24	451,503	81,203	370,300
25	433,451	84,014	349,437
26	400,192	78,373	321,819
27	351,309	64,227	287,082
28	310,271	54,763	255,508
29	294,451	50,574	243,877
30	282,158	49,577	232,581
令和元年度	253,429	42,455	210,974
2	145,333	23,080	131,253
3	153,627	14,337	139,075

資料 丹後織物工業組合、町商工振興課

(注) 丹後織物工業組合全組合員調査による。

4.3. 染色センター利用状況

年次	区分		施設利用	技術相談	染色体験	講習会
	総数					
		人	人	人	人	人
平成29年	1,267		159	151	515	442
30	1,094		188	180	297	429
令和元年度	1,440		301	218	414	507
2	28		28	0	0	0
3	220		220	0	0	0

資料 町商工振興課

4.4. 織物技能訓練センター利用状況

年次	力織機利用		手機利用		染色利用		研修・講習事業	
	実施回数	延人数	実施回数	延人数	実施回数	延人数	実施回数	延人数
	回	人	回	人	回	人	回	人
平成29年	160	160	84	551	-	-	160	160
30	269	269	154	658	-	-	297	324
令和元年度	185	185	222	634	-	-	283	289
2	283	279	121	428	-	-	353	356
3	214	214	51	418	-	-	205	205

資料 町商工振興課

第9章 観光

4.5. 観光入込客の推移

区分 年次	総数	入込客数の内訳				宿泊施設別の内訳		
		府内・府外の別		日帰・宿泊の別		旅館	ホテル	公的施設
		府内	府外	日帰客	宿泊客			
平成29年	459,514	315,326	144,188	432,176	27,338	1,607	17,751	7,980
30	430,427	311,253	119,174	400,837	29,590	1,683	18,608	9,299
令和元年	403,163	274,194	128,969	370,764	32,399	1,786	19,761	10,852
2	290,832	200,180	90,652	267,241	23,591	1,359	15,021	7,211
3	297,828	221,846	75,982	275,437	22,391	981	10,831	10,579

資料 町観光交流課

4.6. 観光消費額の推移

区分 年次	総数	観光消費額	
		日帰	宿泊
平成29年	千円 583,019	千円 331,382	千円 251,637
30	568,522	311,338	257,184
令和元年	563,809	294,438	269,371
2	428,587	218,062	210,525
3	384,321	229,733	154,588

資料 町観光交流課

第10章 運輸・通信

4.7. 自動車台数

(各年度末現在)

区分 年度	自動車											原動機 付 自転車	
	総数	乗用車		貨物車			バス	特殊 自動車	小型 二輪	軽自動車	その他		
		普通	小型	普通	小型	被けん 引車							
平成29年	…	…	…	…	…	…	…	…	…	261	9,114	735	1,590
30	…	…	…	…	…	…	…	…	…	265	9,131	718	1,514
令和元年度	…	…	…	…	…	…	…	…	…	276	9,063	716	1,403
2	…	…	…	…	…	…	…	…	…	276	9,018	764	1,365
3	…	…	…	…	…	…	…	…	…	276	8,995	779	1,336

資料 京都府統計書、町税務課

4.8. 山陰近畿自動車道与謝天橋立IC交通量

区分 年度	上り						下り					
	総数	軽自 動車等	普通車	中型車	大型車	特大車	総数	軽自 動車等	普通車	中型車	大型車	特大車
平成29年	1,529,909	431,245	1,002,037	57,539	29,059	10,029	1,501,121	423,458	977,905	58,432	28,745	12,581
30	1,589,350	460,914	1,022,335	64,315	31,408	10,378	1,551,838	445,898	1,000,660	63,598	31,195	10,487
令和元年度	1,622,872	469,539	1,043,240	66,595	33,915	9,583	1,587,343	454,001	1,025,084	63,864	33,883	10,511
2	1,409,606	425,218	888,371	62,359	30,415	3,243	1,366,998	404,356	871,565	58,511	28,716	3,850
3	1,405,601	423,679	877,918	61,767	31,493	3,642	1,365,369	407,812	861,430	61,891	30,350	3,886

資料 京都府道路公社

(注) 平成23年3月12日開通

4.9. 京都丹後鉄道乗車人員

区分 年度	与謝野駅			岩滝口駅		
	総数	定期	定期外	総数	定期	定期外
平成29年	96	77	19	20	19	1
30	92	73	19	18	17	1
令和元年度	81	63	18	17	15	2
2	65	52	13	20	19	1
3	74	61	13	21	20	1

資料 京都丹後鉄道株式会社

50. 路線バス乗車人員

区分 年度	丹後海陸交通バス	町営バス
	千人	千人
平成29年	413	5.0
30	437	5.1
令和元年度	412	3.8
2	285	3.9
3	303	3.7

資料 丹後海陸交通株式会社、町企画財政課

(注) 丹後海陸交通バスは、与謝野町域を運行する路線の数値である。

51. 電話契約回線数・公衆電話数

(各年度末現在)

区分 年度	電話加入数			公衆電話		
	総数	住宅用	事務用	総数	アナログ	デジタル
	件	件	件	件	件	件
平成29年	4,836	3,932	904	36	16	20
30	4,412	3,595	817	36	16	20
令和元年度	4,074	3,164	910	36	16	20
2	3,456	2,694	762	36	16	20
3	3,289	2,492	797	36	16	20

資料 西日本電信電話株式会社関西事業本部

52. 与謝野町有線テレビ加入者数

(各年度末現在)

区分 年度	総数	加入プラン				
		Aプラン	Bプラン	Cプラン	Dプラン	休止
	件	件	件	件	件	件
平成29年	8,249	4,099	1,794	166	1,692	498
30	8,303	4,377	1,501	142	1,707	576
令和元年度	8,305	4,805	1,026	100	1,741	633
2	8,303	5,323	477	49	1,782	672
3	8,325	5,753	0	0	1,837	735

資料 町CATVセンター

- (注) Aプラン：テレビ+音声告知
 Bプラン：テレビ+インターネット+音声告知
 Cプラン：インターネット+音声告知
 Dプラン：音声告知

第11章 水道

5.3. 上水道の状況

(各年度末現在)

年度	区分	行政区域内 人口	給水人口	配水量	有収水量	有収率	1日平均 配水量	1日1人平 均配水量	普及率
平成29年		22,036	22,007	2,701,592	2,450,569	90.7	7,402	336	99.9
30		21,573	21,545	2,603,167	2,355,078	90.5	7,132	331	99.9
令和元年度		21,219	21,192	2,501,606	2,308,332	92.3	6,835	323	99.9
2		20,872	20,847	2,500,172	2,284,731	91.4	6,850	329	99.9
3		20,438	20,414	2,475,586	2,245,484	90.7	6,782	332	99.9

資料 町上下水道課

(注) 給水人口とは、行政区域内に居住し、水道により給水を受けている人口をいう。

(注) 配水量とは、配水池から配水管を通して配水される水量をいう。

(注) 有収水量とは、料金徴収の対象となった水量をいう。

(注) 平成29年4月1日から簡易水道事業と水道事業が統合。

5.4. 簡易水道の状況

(各年度末現在)

年度	区分	施設数	行政区域 内人口	給水人口	配水量	有収水量	有収率	1日平均 配水量	1日1人平 均配水量	普及率
平成28年度		17	16,597	16,574	1,846,669	1,670,325	90.5	5,059	305	99.9
29		-	-	-	-	-	-	-	-	-
30		-	-	-	-	-	-	-	-	-
令和元年度		-	-	-	-	-	-	-	-	-
2		-	-	-	-	-	-	-	-	-
3		-	-	-	-	-	-	-	-	-

資料 町上下水道課

(注) 給水人口とは、行政区域内に居住し、水道により給水を受けている人口をいう。

(注) 配水量とは、配水池から配水管を通して配水される水量をいう。

(注) 有収水量とは、料金徴収の対象となった水量をいう。

(注) 平成29年4月1日から簡易水道事業と水道事業が統合。

第12章 建設・住宅

5.5. 都市計画区域

(各年度末現在)

区分 年度	用途別地域												用途指定のない地域
	総数	第一種低層住宅地	第二種低層住宅地	第一種中高層住宅地	第二種中高層住宅地	第一種住居地域	第二種住居地域	準住居地域	近隣商業地域	商業地域	準工業地域	工業地域	
平成29年	ha	ha	ha	ha	ha	ha	ha	ha	ha	ha	ha	ha	ha
30	-	-	-	-	-	-	-	-	-	-	-	-	-
令和元年度	-	-	-	-	-	-	-	-	-	-	-	-	-
2	-	-	-	-	-	-	-	-	-	-	-	-	-
3	-	-	-	-	-	-	-	-	-	-	-	-	-

資料 町建設課

5.6. 道路の状況

(各年度末現在)

区分 年度	国道		府道		町道	
	延長	舗装率	延長	舗装率	延長	舗装率
	m	%	m	%	m	%
平成29年	21,189	100.00	49,975	100.00	195,775	94.51
30	21,189	100.00	49,979	100.00	195,775	94.51
令和元年度	21,189	100.00	49,979	100.00	196,000	94.52
2	21,536	100.00	49,917	100.00	196,170	94.52
3	21,673	100.00	49,973	100.00	197,169	94.55

(工業統計調査)

資料 京都府丹後土木事務所・町建設課

5.7. 橋梁の状況

(各年度末現在)

区分 年度	国道		府道		町道	
	橋数	延長	橋数	延長	橋数	延長
	基	m	基	m	基	m
平成29年	29	950	52	748	157	1,926
30	29	950	52	748	157	1,926
令和元年度	29	950	52	748	157	1,926
2	30	1,036	42	611	157	1,937
3	30	1,036	42	611	158	1,940

資料 京都府丹後土木事務所・町建設課

58. 都市公園の状況

(各年度末現在)

区分 年度	総数		街区公園		地区公園		風致公園		1人あたりの 公園面積(m ²)
	園数	面積(m ²)	園数	面積(m ²)	園数	面積(m ²)	園数	面積(m ²)	
平成29年	10	147,099	7	17,203	2	96,204	1	33,692	25
30	10	147,099	7	17,203	2	96,204	1	33,692	25
令和元年度	10	147,099	7	17,203	2	96,204	1	33,692	27
2	10	147,099	7	17,203	2	96,204	1	33,692	27
3	10	147,099	7	17,203	2	96,204	1	33,692	27

資料 町建設課

59. 公共下水道の整備状況

(各年度末現在)

区分 年度	認可面積		整備面積		整備率	整備区域内戸数		整備区域内人口	
	単年度	累計	単年度	累計		単年度	累計	単年度	累計
	ha	ha	ha	ha	%	戸	戸	人	人
平成29年	-	892.7	-	798.1	89.4	3	8,520	△ 358	20,654
30	-	892.7	0.1	798.2	89.4	△ 2	8,518	△ 369	20,285
令和元年度	-	892.7	0.4	798.6	89.5	△ 31	8,487	△ 339	19,946
2	-	892.7	0.6	799.2	89.5	2	8,489	△ 289	19,657
3	-	892.7	0.7	799.9	89.5	△ 46	8,443	△ 36	19,296

資料 町上下水道課

(注) 整備率 = 整備面積 ÷ 認可面積

60. 公共下水道の水洗化の状況

(各年度末現在)

区分 年度	水洗化対象戸数	水洗化戸数		水洗化人口		水洗化率
		単年度	累計	単年度	累計	
	戸	戸	戸	人	人	%
平成29年	8,668	98	6,446	9	16,241	78.6
30	8,637	76	6,522	△ 100	16,141	79.6
令和元年度	8,605	81	6,603	△ 55	16,086	80.6
2	8,569	53	6,656	25	16,111	82.0
3	8,520	74	6,730	△ 181	15,930	82.6

資料 町上下水道課

(注) 水洗化率 = 水洗化人口 ÷ 整備区域内人口

6.1. 農業集落排水の整備状況

(各年度末現在)

年度	認可面積		整備面積		整備率	整備区域内戸数		整備区域内人口	
	単年度	累計	単年度	累計		単年度	累計	単年度	累計
区分	ha	ha	ha	ha	%	戸	戸	人	人
平成29年	-	7.3	-	7.3	100.0	△ 1	85	△ 6	231
30	-	7.3	-	7.3	100.0	-	85	△ 7	224
令和元年度	-	7.3	-	7.3	100.0	1	86	△ 7	217
2	-	7.3	-	7.3	100.0	4	90	4	221
3	-	7.3	-	7.3	100.0	△ 3	87	△ 11	210

資料 町上下水道課

(注) 整備率=整備面積÷認可面積

6.2. 農業集落排水の水洗化の状況

(各年度末現在)

年度	区分	水洗化対象戸数	水洗化戸数		水洗化人口		水洗化率
			単年度	累計	単年度	累計	
戸	戸	戸	人	人	%		
平成29年		85	-	56	6	164	71.0
30		85	1	57	△ 5	159	71.0
令和元年度		86	1	58	△ 4	155	71.4
2		90	4	62	6	161	72.9
3		87	-	62	△ 3	158	75.2

資料 町上下水道課

(注) 水洗化率=水洗化人口÷整備区域内人口

6.3. 浄化槽の整備状況

(各年度末現在)

年度	区分	水洗化対象戸数	浄化槽設置数		水洗化人口		水洗化率
			単年度	累計	単年度	累計	
戸(人)	戸	戸	人	人	%		
平成29年		347 (852)	3	71	10	230	27.0
30		351 (841)	3	74	16	246	29.3
令和元年度		352 (822)	3	77	5	251	30.5
2		351 (804)	4	81	△ 5	246	30.6
3		350 (791)	1	82	6	252	31.9

資料 町上下水道課

(注) 水洗化率=水洗化人口÷整備区域内人口

64. 家屋の状況

(各年度1月1日現在)

区分	平成29年度		平成30年度		令和元年度		令和2年度		令和3年度	
	棟数	床面積 ㎡	棟数	床面積 ㎡	棟数	床面積 ㎡	棟数	床面積 ㎡	棟数	床面積 ㎡
総数	22,358	2,015,111	22,273	2,013,362	22,123	2,012,799	21,917	2,012,246	21,764	2,001,809
(木造)										
専用住宅	10,913	1,018,869	10,906	1,021,305	10,860	1,024,564	10,773	1,025,619	10,717	1,028,194
併用住宅	1,764	208,635	1,752	207,411	1,731	204,650	1,712	203,215	1,699	202,478
農家住宅	—	—	—	—	—	—	—	—	—	—
附属家 共同住宅・寄宿舎	3,452	100,505	3,428	100,045	3,394	99,526	3,351	98,929	3,330	98,855
旅館・料亭・ ホテル	71	20,199	71	20,199	71	20,199	71	20,199	71	20,199
事務所・銀行・ 店舗	15	2,061	15	2,061	15	2,061	15	2,061	14	1,916
劇場・病院	304	27,225	300	27,034	297	26,615	288	26,325	287	26,656
工場・倉庫	15	2,282	15	2,282	15	2,282	16	2,558	13	2,423
土蔵	3,134	255,708	3,114	254,059	3,073	251,770	3,028	248,702	2,998	247,425
(非木造)										
住宅・アパート	640	20,957	632	20,639	623	20,427	614	20,213	605	19,961
その他	514	67,277	514	67,128	516	67,463	520	68,181	521	68,314
(非課税家屋)	1,536	291,393	1,526	291,199	1,528	293,242	1,529	296,244	1,509	285,388
	537	232,624	539	233,118	538	240,625	543	241,013	548	250,305

資料 町税務課

(注)平成26年度から農家住宅は専用住宅に含む。

65. 公営住宅の状況

(各年度末現在)

区分	総数	町営住宅			
		木造	鉄筋コンクリート造	簡易耐火(平屋)	簡易耐火(2階)
年度	戸	戸	戸	戸	戸
平成29年	321	128	94	59	40
30	316	123	94	59	40
令和元年度	312	119	94	59	40
2	310	117	94	59	40
3	308	115	94	59	40

資料 町建設課

6.6. 住宅の種類（2区分）・構造（5区分），建築の時期（6区分）別住宅数
（平成30年10月1日現在）

区分 種類・構造	総数	建築の時期						
		昭和45年 以前	昭和46年 ～55年	昭和56年 ～平成2年	平成3年 ～12年	平成13年 ～22年	平成23年 ～27年	平成28年 ～30年9月
住宅総数	7,960	2,110	1,250	1,010	1,490	1,050	270	90
(住宅の種類)								
専用住宅	7,570	1,950	1,180	960	1,450	1,030	220	90
店舗その他の 併用住宅	390	150	70	50	40	20	50	10
(構造)								
木造	5,990	2,050	1,230	800	780	490	70	80
防火木造	950	50	10	110	270	280	150	10
鉄筋・鉄骨 コンクリート造	470	-	-	-	300	40	10	-
鉄骨造	210	10	-	80	110	10	-	-
その他	350	-	20	30	30	230	30	-

(住宅・土地統計調査 調査周期5年)
(注) 建築の時期「不詳」を含む。

資料 町総務課

第13章 労働

67. 一般職業紹介状況

区分 年度	新規求職申込件数			新規求人数	就職件数		
	計	男	女		計	男	女
平成29年	1,813 (1,069)	811 (627)	1,000 (442)	4,117 (2,445)	874 (457)	366 (253)	508 (204)
30	1,706 (943)	755 (534)	951 (409)	4,407 (2,666)	855 (448)	374 (260)	481 (188)
令和元年度	1,843 (984)	785 (565)	1,058 (419)	4,428 (2,677)	976 (463)	394 (258)	582 (205)
2	1,651 (924)	750 (522)	901 (402)	3,821 (2,227)	675 (286)	275 (164)	399 (122)
3	1,479 (808)	701 (476)	777 (331)	4,221 (2,463)	680 (317)	301 (188)	379 (129)

資料 峰山公共職業安定所宮津出張所

(注) 管内(宮津市、伊根町、与謝野町)の数値である。

(注) ()内はパートタイムを含まない数値である。

68. 中高年齢者職業紹介状況

区分 年度	新規求職申込件数			紹介件数			就職件数		
	45歳以上	55歳以上	65歳以上	45歳以上	55歳以上	65歳以上	45歳以上	55歳以上	65歳以上
平成29年	864	550	209	808	453	121	363	205	59
30	928	567	228	910	464	164	436	235	80
令和元年度	1,009	662	267	1,017	612	183	483	286	87
2	935	614	265	802	473	145	351	208	65
3	891	578	250	758	422	133	366	203	63

資料 峰山公共職業安定所宮津出張所

(注) 管内(宮津市、伊根町、与謝野町)の数値である。

69. 雇用保険支給状況

区分 年度	適用事業所数	被保険者数	受給資格 決定件数	基本手当 支給額	就職促進 給付支給額	日雇支給額
	件	人	件	千円	千円	千円
平成29年	802	9,373	442	147,830	68,143 -	-
30	784	9,364	467	173,893	56,108	-
令和元年度	787	9,309	496	203,459	76,904	-
2	786	9,222	495	221,991	77,956	-
3	783	8,897	414	226,986	60,205	-

資料 峰山公共職業安定所宮津出張所

(注) 管内(宮津市、伊根町、与謝野町)の数値である。

(注) 平成29年度～令和2年度は日雇支給額は対象事業所なし。

70. 勤労者総合福祉センター（野田川わーくぱる）利用状況

区分 年度	会館日数	使用件数	使用人数	1日平均利用人数
	日	件	人	人
平成29年	307	796	38,734	126
30	308	851	39,161	127
令和元年度	312	760	36,870	118
2	269	408	11,949	44
3	274	405	32,337	118

資料 町商工振興課

第14章 社会保障

71. 民生児童委員数

(各年度4月1日現在)

年次	区分	定員	総数	男	女	1人当たり 平均受持世帯数
		人	人	人	人	世帯
平成29年度		67	67	27	40	135.82
30		67	67	27	40	136.16
令和元年度		67	67	27	40	135.45
2		67	67	27	40	134.48
3		67	67	27	40	134.48

資料 町福祉課

72. 民生児童委員の活動状況

区分	年度	平成29年度	平成30年度	令和元年度	令和2年度	令和3年度
		人	人	人	人	人
内容別相談支援件数(件)						
在宅地域福祉		126	67	49	36	50
介護保険		36	31	24	22	48
健康・保健医療		34	17	24	13	32
子育て・母子保健		15	17	13	39	6
子どもの地域生活		87	93	45	54	26
子どもの教育・学校		54	48	31	147	33
生活費		34	51	31	20	37
年金・保険		1	1	0	4	1
仕事		35	29	9	0	4
家族関係		21	35	21	45	31
生活環境		44	46	65	78	82
日常的な支援		502	489	580	883	688
その他		385	420	127	470	500
計		1,374	1,344	1,032	1,811	1,538
分野別相談・支援件数(件)						
高齢者関係		695	618	558	870	652
障害者関係		39	39	64	70	149
子ども関係		370	385	275	700	644
その他		297	302	135	171	93
計		1,401	1,344	1,032	1,811	1,538
活動日数(日)		8,059	7,894	7,881	6,003	5,972
訪問回数(回)		1,782	7,704	6,136	4,492	4,504

資料 町福祉課

73. 暮らしの資金貸付状況

年度	区分	貸付件数	貸付金額
		件	千円
平成29年度		26	1,725
30		24	2,370
令和元年度		23	1,235
2		41	3,871
3		17	1,214

資料 町福祉課

74. 国民年金被保険者数と保険料免除者数

(各年度末現在)

年度	区分	被保険者数				免除者数		
		総数	強制加入者		任意加入者	総数	法定免除者	申請免除者
			第1号	第3号				
		人	人	人	人	人	人	
平成29年度		3,356	2,421	917	18	1,190	240	950
30		3,166	2,281	870	15	921	226	695
令和元年度		3,084	2,241	823	20	938	230	708
2		2,991	2,185	787	19	947	226	721
3		2,802	2,036	750	16	891	230	661

資料 舞鶴年金事務所

75. 国民年金受給権者数と支給状況

区分	年度	平成29年度	平成30年度	令和元年度	令和2年度	令和3年度
		件数	件数	件数	件数	件数
総数	件数	8,109	8,076	8,077	8,075	8,041
	年金額	5,665,027,608	5,666,131,922	5,697,256,621	5,723,617,508	5,718,246,732
老齢基礎年金 (老齢年金・ 通算老齢年金)	件数	7,620	7,601	7,599	7,587	7,565
	年金額	5,253,207,894	5,269,750,450	5,295,812,628	5,314,613,044	5,316,949,039
障害基礎年金 (障害年金)	件数	426	421	426	430	426
	年金額	365,396,800	361,334,950	365,966,625	369,840,900	365,919,275
遺族基礎年金 (母子年金・ 遺児年金)	件数	54	44	46	48	42
	年金額	42,588,503	32,190,204	33,376,000	35,862,996	32,564,103
寡婦年金	件数	8	5	4	6	6
	年金額	3,614,411	2,256,318	1,661,368	2,645,568	2,549,315
死亡一時金	件数	1	5	2	4	2
	年金額	220,000	600,000	440,000	655,000	265,000

資料 舞鶴年金事務所

76. 老齢福祉年金受給者数及び支給状況

年度	区分	総受給権者数			金額
		総数	受給停止者数	受給者数	
		人	人	人	千円
平成21年度		-	-	-	-
22		6	3	3	899
23		4	2	2	494
24		2	0	2	494
25		-	-	-	-

資料 舞鶴年金事務所

(注)平成25年度以降受給者なし。

77. 生活保護の状況

年度	被保護世帯数	被保護実人員	保護率
平成29年度	137	189	8.6
30	139	181	8.4
令和元年度	135	181	8.5
2	126	173	8.7
3	121	164	8.4

資料 京都府丹後保健所

(注) 保護世帯数及び被保護実人員は、各年度末現在。

(注) 保護率の単位は、パーミル。

78. 福祉施設の状況
(令和4年3月31日現在)

種別	区 分	施設数	定員
社会福祉施設	児童福祉施設	箇所	人
	保育所	2	180
	老人福祉施設		
	軽費老人ホーム	2	30
	障害者自立支援法による障害者支援施設等		
	障害者支援施設	18	277
	地域活動支援センター	1	20
介護保険施設	その他の社会福祉施設		
	隣保館		
	介護老人福祉施設（特別養護老人ホーム）	4	240
	小規模多機能居宅介護施設	4	99
	認知症対応型生活介護施設	3	45
	認知症対応型通所介護	2	22
通所介護施設	12	299	
短期入所生活介護	4	50	

資料 町福祉課・子育て応援課

79. 養護老人ホームへの措置状況
(令和4年3月31日現在)

年度	区分	実人員	措置額
		件	千円
平成29年度		22	42,592
30		22	39,438
令和元年度		22	44,908
2		25	50,592
3		25	54,304

資料 町福祉課

80. 介護保険被保険者の状況
(各年度末現在)

年度	区分	総数	第1号被保険者 (65歳以上)	第2号被保険者 (40歳～64歳)
		人	人	人
平成29年度		22,036	7,812	6,993
30		21,573	7,791	7,000
令和元年度		21,219	7,796	6,910
2		20,872	7,776	6,754
3		20,438	7,779	6,629

資料 町福祉課

81. 介護保険の介護認定者数

(各年度末現在)

区分 年度	総数	要支援		要介護1	要介護2	要介護3	要介護4	要介護5
		要支援1	要支援2					
平成29年度	1,864	195	345	366	308	293	181	176
30	1,884	204	342	335	334	310	190	169
令和元年度	1,877	221	334	344	309	321	186	162
2	1,891	217	361	329	311	333	187	153
3	1,888	231	333	345	307	291	215	166

資料 町福祉課

82. 介護保険のサービス利用状況

区分	年度	平成29年度	平成30年度	令和元年度	令和2年度	令和3年度
		人	人	人	人	人
居宅介護サービス						
訪問サービス						
訪問介護		3,137	2,672	2,653	2,368	2,357
訪問入浴介護		248	149	181	186	175
訪問看護		2,179	2,301	2,379	2,399	2,552
訪問リハビリテーション		397	327	324	289	363
居宅療養管理指導		1,408	1,484	1,254	1,117	1,148
通所サービス						
通所介護		6,695	6,057	6,106	5,762	5,611
通所リハビリテーション		163	172	398	494	496
短期入所サービス						
短期入所生活介護		2,303	2,321	2,252	2,088	2,210
短期入所療養介護(老健)		91	78	75	66	97
短期入所療養介護(療医)		-	-	-	-	-
短期入所療養介護(介護医療院)		-	-	-	-	-
福祉用具・住宅改修サービス						
福祉用具貸与		6,587	7,256	7,429	7,676	8,133
福祉用具購入		152	175	184	147	151
住宅改修		149	158	129	133	140
特定入所者生活介護		248	211	235	245	254
介護予防支援・居宅介護支援		10,380	10,302	10,449	10,410	10,507
地域密着型サービス						
夜間対応型訪問介護		-	-	-	33	65
地域密着型通所介護		408	527	612	624	536
認知症対応型通所介護		179	461	535	454	466
認知症対応型共同生活介護		441	428	434	462	453
小規模多機能型居宅介護		900	938	873	839	866
地域密着型特定施設入所者生活介護		-	-	-	-	-
地域密着型介護老人福祉施設		-	-	-	-	-
施設サービス						
介護老人福祉施設		3,234	3,295	3,283	3,315	3,363
介護老人保健施設		849	790	699	749	761
介護療養型医療施設		29	24	10	3	3
介護医療院		-	-	14	32	24
計		40,177	40,126	40,508	39,891	40,731

資料 町福祉課

(注) 延べ利用人数である。

83. 身体障害者数

(各年度末現在)

区分 年度	総数	肢体不自由	視覚障害	聴 平衡機能障害	覚 音 言語機能障害	声 内部障害
平成29年度	1,513	809	66	129	18	491
30	1,504	796	65	132	20	491
令和元年度	1,491	797	66	129	20	479
2	1,457	780	64	128	21	464
3	1,406	741	61	127	24	453

資料 町福祉課

84. 知的障害者数

(各年度末現在)

区分 年度	総数	療育手帳A	療育手帳B
平成29年度	274	111	163
30	275	112	163
令和元年度	277	119	158
2	276	120	156
3	283	123	160

資料 町福祉課

85. 精神障害者数

(各年度末現在)

区分 年度	総数	1級	2級	3級
平成29年度	136	15	76	45
30	127	13	70	44
令和元年度	137	9	67	61
2	135	8	68	59
3	139	11	69	59

資料 町福祉課

86. 保育所の状況

(各年度末現在)

年度	区分	保育所数	定員	入所児童数						
				総数	0歳	1歳	2歳	3歳	4歳	5歳
		箇所	人	人	人	人	人	人	人	人
平成29年度		6	660	436	32	60	68	96	84	96
30		6	660	410	26	55	69	80	94	86
令和元年度		3	270	193	13	31	34	39	37	39
2		3	270	194	17	23	33	41	41	39
3		2	180	136	27	33	26	17	21	12
	山田保育所	1	90	45	7	11	8	6	7	6
	石川保育所	1	90	91	20	22	18	11	14	6
3		2	81	43	6	6	4	7	12	8
民間保育施設	こどもの森保育園	1	69	37	4	2	4	7	12	8
	小規模保育園こどもの森	1	12	6	2	4	0	-	-	-

(注) 平成27年度末岩滝保育所・岩屋保育所閉所。

資料 町子育て応援課

(注) 平成30年9月末きらきら星閉所。

(注) 平成31年3月末加悦保育園・与謝保育園・市場保育所閉園。

(注) 令和3年12月12日桑飼保育園閉園。

87. こども園の状況

(各年度末現在)

年度	区分	こども園数	定員	入園児童数									
				総数	1号認定	2号認定	3号認定	0歳	1歳	2歳	3歳	4歳	5歳
		箇所	人	人	人	人	人	人	人	人	人	人	人
29		1	180	162	19	99	63	13	23	27	30	34	35
30		1	180	173	22	91	60	9	24	27	48	31	34
令和元年度		3	480	426	18	251	157	30	59	68	87	92	90
2		3	810	744	43	436	265	59	82	124	139	141	156
3		3	510	470	12	295	163	34	65	64	97	102	108
	かえでこども園	1	180	171	3	105	63	13	23	27	31	38	39
	つばきこども園	1	180	163	7	102	54	11	24	19	32	36	41
	のだがわこども園	1	150	136	2	88	46	10	18	18	34	28	28

資料 町子育て応援課

(注) 平成28年度かえでこども園開園。

(注) 令和元年度かやこども園・のだがわこども園開園。

(注) 桑飼保育園とかやこども園を統合し、令和3年12月13日つばきこども園開園。

88. 特別保育利用状況

(各年度末現在)

年次	区分	早朝保育	時間外保育 (標準時間認定)	乳児保育 (0歳児)	一時保育	
					1日	半日
		人	人	人	人	人
平成29年度		100	293	46	49	81
30		122	291	36	27	52
令和元年度		176	313	44	82	47
2		173	335	87	66	79
3		168	355	46	52	34

資料 町子育て応援課

(注) 標準時間認定は平成27年度以降の数値。

89. 国民健康保険の収支状況

区分 年次	被保険者数 (年平均)	収入			支出			差引 過不足
		総額	保険料	その他	総額	保険給付費	その他	
	人	千円	千円	千円	千円	千円	千円	千円
平成29年度	5,746	3,040,600	510,498	2,530,102	3,037,054	1,821,317	1,215,737	3,546
30	5,477	2,380,736	454,316	1,926,420	2,358,542	1,701,714	656,828	22,194
令和元年度	5,254	2,357,086	461,949	1,895,137	2,328,403	1,665,667	662,736	28,683
2	5,078	2,382,986	447,034	1,935,952	2,345,892	1,711,494	634,398	37,094
3	4,970	2,330,244	417,116	1,913,128	2,297,101	1,707,228	589,873	33,143

資料 町保健課

90. 国民健康保険の給付状況

区分 年次	療 養 諸 費									
	療養諸費総額			診 療 費						
	件数	費用額	保険者 負担分	入院		入院外		歯科診療		
件数				費用額	件数	費用額	件数	費用額		
	件	千円	千円	件	千円	件	千円	件	千円	
平成29年度	78,918	1,595,895	872,145	1,502	872,145	43,459	734,893	9,618	114,876	
30	76,872	2,022,770	1,545,304	1,371	792,914	42,266	699,510	9,346	117,019	
令和元年度	75,466	1,976,758	1,449,277	1,317	783,707	40,746	703,004	9,858	120,648	
2	69,120	2,010,523	1,479,889	1,347	841,576	36,980	676,340	9,090	119,461	
3	71,955	2,020,239	1,489,883	1,347	809,593	38,362	709,877	9,628	125,812	

区分 年次	療 養 諸 費				出産育児の給付		葬祭の給付		高額療養費	
	診 療 費		療養費							
	調剤		療養費		件数	金額	件数	金額	件数	金額
	件数	費用額	件数	費用額						
	件	千円	件	千円	件	千円	件	千円	件	千円
平成29年度	22,392	362,434	1,611	15,393	10	4,200	24	1,200	3,073	218,472
30	22,179	336,261	1,320	11,395	9	3,764	45	2,250	2,908	204,808
令和元年度	21,727	293,976	1,435	13,188	13	4,593	29	1,450	2,858	195,034
2	20,076	296,895	1,200	12,858	5	2,145	38	1,900	2,983	221,875
3	20,726	296,567	1,455	15,575	10	3,884	29	1,450	3,010	204,811

資料 町保健課

(注) 一般被保険者分と退職被保険者分の合計である。

(注) 療養諸費総額には、上記診療費の他、入院時食事療養・生活療養費、移送費、訪問看護療養費を含む。

91. 後期高齢者医療の状況

(各年度末現在)

区分 年度	被保険者数	受診件数	医療費総額
	人	件	千円
平成29年度	4,307	98,654	3,442,811
30	4,347	100,290	3,532,232
令和元年度	4,344	100,582	3,718,834
2	4,272	95,389	3,458,160
3	4,256	96,785	3,231,469

資料 町保健課

9.2. 後期高齢者医療の給付状況

区分 年度	総計	療養の給付			療養費			高額療養費		
		総計	一般分	現役分	総計	一般分	現役分	総計	一般分	現役分
	千円	千円	千円	千円	千円	千円	千円	千円	千円	千円
平成29年度	3,183,857	3,045,015	3,002,108	42,907	14,883	14,139	744	121,002	113,417	7,585
30	3,258,643	3,120,118	3,088,304	31,814	15,344	14,644	700	120,181	116,475	3,706
令和元年度	3,432,695	3,281,554	3,241,617	39,937	16,202	15,659	543	131,547	127,185	4,362
2	3,189,975	3,049,439	3,012,797	36,642	16,183	15,128	1,055	121,449	116,344	5,105
3	3,369,804	3,210,968	3,171,388	39,580	20,501	19,711	790	134,126	128,947	5,179

資料 町保健課

(注) 全体の総計は、各区分の重複部分を控除した額のため、それぞれの総計の合計とは一致しない。

第15章 保健・衛生

9.3. 医療施設数及び医療従事者数

(各年度10月1日現在)

区分 年次	医療施設数					医療従事者数		
	保健所	病院		診療所	歯科診療所	医師	歯科医師	薬剤師
		施設	病床					
平成28年度	1	1	295	17	8	72	9	-
29	1	1	295	18	8	72	9	-
30	1	1	295	18	8	79	10	-
令和元年度	1	1	295	17	8	79	10	-
2	1	1	295	17	8	79	10	-

資料 京都府 統計書

(注) 薬剤師については平成28年度以降は市町村別の統計資料なし。

9.4. 予防接種の実施状況

区分 年度	総数	BCG接種	ポリオ	日本脳炎	ヒブ	小児用肺炎球菌	3種混合1期初回
平成29年度	8,902	139	12	738	520	522	-
30	8,658	112	3	754	467	466	-
令和元年度	8,364	111	0	745	454	462	-
2	8,891	98	-	680	427	420	-
3	7,858	92	-	471	348	348	-

区分 年度	3種混合1期追加	4種混合1期初回	4種混合1期追加	MR			
				1期	2期	3期	4期
平成29年度	-	397	151	152	151	-	-
30	-	340	148	125	132	-	-
令和元年度	-	346	119	107	145	-	-
2	-	290	120	122	149	-	-
3	-	270	103	88	138	-	-

区分 年度	水痘	2種混合2期	子宮頸がん	B型肝炎	風しん費用助成	高齢者インフルエンザ	高齢者肺炎球菌
平成29年度	283	121	-	406	2	4,466	842
30	246	151	-	356	7	4,554	797
令和元年度	215	143	-	339	9	4,765	236
2	230	158	37	305	3	5,495	299
3	192	144	134	256	7	4,965	230

区分 年度	成人男性風しん第5期						
平成29年度	-						
30	-						
令和元年度	168						
2	58						
3	72						

資料 町保健課

95. 健康診査の受診状況

区分 年度	国保 特定健診	その他の 特定健診	後期高齢者 健診	胃がん	子宮がん	乳がん
	人	人	人	人	人	人
平成29年度	1,955	18	892	1,532	1,242	1,046
30	1,920	18	921	1,359	1,129	1,113
令和元年度	1,778	15	915	1,292	1,093	988
2	1,598	8	844	1,100	1,531	969
3	1,649	8	810	1,164	1,141	1,002

区分 年度	肺がん	大腸がん	前立腺がん	骨粗鬆症	肝炎ウイルス	結核健診
	人	人	人	人	人	人
平成29年度	3,284	3,224	1,219	1,524	192	3,284
30	3,229	3,199	1,232	1,502	161	3,229
令和元年度	3,082	2,995	-	375	158	3,082
2	2,801	2,819	1,079	1,077	131	1,903
3	2,902	2,830	226	548	160	1,957

資料 町保健課

9.6. 母子保健の実施状況

区分 年度	母子健康 手帳交付	妊婦健診		乳児健診前期				乳児健診後期			
		実人員	延人員	回数	対象 者数	受診 者数	受診率	回数	対象 者数	受診 者数	受診率
平成29年度	119	123	1,456	12	143	141	98.6	12	148	146	98.6
30	110	121	1,331	12	117	115	98.3	12	142	140	98.6
令和元年度	95	104	1,353	12	110	109	99.1	12	104	104	100.0
2	100	105	1,169	14	96	94	97.9	15	122	121	99.2
3	103	110	1,108	12	95	95	100.0	11	92	92	100.0

区分 年度	1歳6ヶ月児 健診				3歳児健診				2歳児歯科教室（検診）			
	回数	対象 者数	受診 者数	受診率	回数	対象 者数	受診 者数	受診率	回数	対象 者数	受診 者数	受診率
平成29年度	10	148	143	96.6	10	165	164	99.4	10	164	137	83.5
30	10	156	149	95.5	10	149	144	96.6	10	138	125	96.6
令和元年度	9	110	108	98.2	9	126	122	96.8	8	113	109	96.5
2	11	111	110	99.1	13	153	152	99.3	7	120	111	92.5
3	10	120	118	98.3	9	122	121	99.2	6	133	123	92.5

区分 年度	離乳食教室				2歳児子育て交流会				親子歯科教室			
	回数	対象 者数	参加 者数	参加率	回数	対象 者数	参加 者数	参加率	回数	対象 者数	参加 者数	参加率
平成29年度	12	131	116	88.5	-	-	-	-	8	154	154	100.0
30	12	117	86	73.5	-	-	-	-	8	155	131	84.5
令和元年度	11	108	78	72.2	-	-	-	-	7	142	139	97.9
2	9	61	51	83.6	-	-	-	-	6	133	128	96.2
3	11	94	83	88.3	-	-	-	-	6	134	123	91.8

区分 年度	年中児発達サポート事業		園巡回食育指導		赤ちゃん (新生児)訪問	乳幼児訪問		不妊治療
	実施 施設数	対象(実施) 児数	実施 施設数	対象(実施) 児数	実人数	実人数	延人員	申請件数
平成29年度	10	138	8	524	155	51	63	19
30	10	147	8	469	126	58	84	33
令和元年度	9	157	7	524	116	73	87	29
2	8	145	6	551	82	46	50	14
3	8	148	6	512	87	15	22	19

資料 町子育て応援課

(注) 赤ちゃん(新生児)訪問は、里帰り出産含む。

97. 国保診療所の診療患者数

年度	区分	開所日数	患者数	1日平均患者数
平成29年度		156	8,026	51.4
30		246	10,548	42.9
令和元年度		245	10,502	42.9
2		246	10,555	42.9
3		243	10,276	42.3

資料 町保健課

(注) 開所日数は、診療時間にかかわらず1日とする。

98. 献血の状況

年度	区分	受付数	採血者数			不採血者数
			200ml	400ml	計	
平成29年度		439	13	363	376	63
30		428	11	371	382	46
令和元年度		534	11	460	471	63
2		475	6	417	423	52
3		499	12	443	455	44

資料 京都府赤十字血液センター福知山出張所

99. 宮津市休日応急診療所の利用状況

年度	区分	来院患者数		年齢別			診療日数	1日平均 診療者数
		総数	与謝野町	0~5歳	6~15歳	16歳以上		
平成29年度		1,236	574	268	280	581	107	17.4
30		980	426	220	174	586	72	13.6
令和元年度		1,089	496	214	228	647	76	14.3
2		217	102	42	25	150	71	3.1
3		265	131	64	30	182	71	3.9

資料 宮津市

100. し尿収集及び処理状況

年度	区分	総処理量	処理量			与謝野町				伊根町	
			し尿	浄化槽 汚泥	し尿		浄化槽汚泥		し尿	浄化槽 汚泥	
					件数	収集量	件数	収集量			
平成29年度		8,825	6,888	1,417	11,429	5,867	325	916	1,021	501	
30		8,049	6,601	1,448	11,016	5,628	332	924	973	524	
令和元年度		7,613	6,176	1,437	10,511	5,272	341	933	904	504	
2		7,591	6,161	1,430	10,261	5,244	330	907	917	523	
3		7,210	5,780	1,430	9,752	4,922	335	922	858	508	

資料 町住民環境課

101. ごみ収集の状況

区分 年度	総量	ごみ収集			最終処分場		
		可燃ごみ	不燃ごみ	資源ごみ	一般持込	その他	資源化
平成29年度	8,069	4,466	423	949	1,477	708	46
30	7,721	4,289	415	1,005	1,195	746	71
令和元年度	8,365	4,306	437	1,025	1,819	670	108
区分 年度	総量	ごみ収集			宮津与謝クリーンセンター		
		可燃ごみ	不燃ごみ	資源ごみ	一般持込	資源化	
令和2年度	6,644	4,093	660	1,115	770		6
3	6,499	4,032	621	1,061	784		1

資料 町住民環境課

(注) 令和2年4月宮津与謝クリーンセンター稼働開始に伴い区分変更。

102. 資源ごみの収集状況

年度		平成29年度	平成30年度	令和元年度	令和2年度	令和3年度
びん類	白色(透明)	68	61	68	-	-
	茶色	53	54	55	-	-
	その他の色	24	23	20	-	-
	びん	-	-	-	126	123
	小計	145	138	143	126	123
その他	アルミ	18	21	25	-	-
	スチール	31	27	22	-	-
	かん	-	-	-	50	50
	小計	49	48	47	50	50
	段ボール	79	77	82	100	93
	新聞	88	87	85	144	131
	雑誌	70	105	117	159	134
	紙パック	3	3	3	4	4
	小計	240	272	287	407	362
	発泡スチロール	8	7	7	10	9
	容器包装プラ	394	400	397	384	378
容器包装紙	84	81	80	80	78	
ペットボトル	56	59	62	57	60	
小計	542	547	546	531	525	
合計	976	1,005	1,023	1,114	1,060	

資料 町住民環境課

(注) 令和2年度より、びん類の白色(透明)、茶色、その他の色をびんとして、アルミ、スチールをかんとして集計。

103. 火葬場使用状況

区分 年度	総数	町内				町外			
		総計	寝棺	小児棺	汚物等	総計	寝棺	小児棺	汚物等
平成29年度	391	287	282	3	2	104	102	2	-
30	424	317	311	-	6	107	107	-	-
令和元年度	432	330	327	1	2	102	102	-	-
2	413	301	296	2	3	112	112	-	-
3	408	323	308	5	10	85	85	-	-

資料 町住民環境課

104. 狂犬病の予防状況

区分 年度	登録頭数	予防注射 実施頭数	不要犬引取数	野犬捕獲数	公告頭数
	頭	頭	頭	頭	頭
平成29年度	1,028	653	-	-	4
30	977	643	-	-	1
令和元年度	981	630	-	-	-
2	833	580	-	-	-
3	827	624	-	-	-

資料 町住民環境課

第16章 住民生活

105. 暮らしの相談状況

区分 年度	総数	家庭関係	住宅・ 土地関係	人権・ 福祉関係	財産・ 法律関係	苦情関係	その他
	件	件	件	件	件	件	件
平成29年度	47	4	13	5	11	7	7
30	54	1	16	3	15	8	11
令和元年度	76	9	17	4	14	15	17
2	30	3	5	2	8	5	7
3	29	2	12	2	5	2	6

資料 町住民環境課

(注) 行政相談件数を含まない。

106. 法律相談の状況

区分 年度	総数
	件
平成29年度	27
30	7
令和元年度	13
2	17
3	23

資料 町住民環境課

※平成27年度から、従来の町主催の無料法律相談に代わり、法律相談利用者への補助制度を創設したため、同年度からは補助制度の利用件数とした。

107. たばこの消費状況

区分 年度	販売店数	消費数量	たばこ税額
	店	千本	千円
平成29年度	-	25,379	130,986
30	-	23,785	127,260
令和元年度	-	22,495	127,178
2	-	21,098	123,482
3	-	21,134	133,249

資料 町税務課

(注) 販売店数について、町税務課では販売店数の把握はしていない。

108. 酒類の販売状況

区分 年度	総数	清酒	合成清酒	焼酎	みりん	ビール	その他
	kℓ	kℓ	kℓ	kℓ	kℓ	kℓ	kℓ
平成29年度	2,789	331	19	226	50	825	1,338
30	2,642	286	18	212	38	775	1,315
令和元年度	2,662	306	17	203	37	763	1,337
2	2,633	280	16	201	35	705	1,396
3	2,498	239	13	201	29	525	1,491

資料 町税務課

(注) 宮津税務署管内(宮津市・伊根町・与謝野町)の数値である。

第17章 教育・文化

109. 幼稚園の状況

(各年度5月1日現在)

年度	区分	幼稚園数	組数	園児数					
				総数	男	女	3歳	4歳	5歳
平成29年度		2	6	33	15	18	11	7	15
30		2	6	31	13	18	14	11	6
令和元年度		2	4	26	11	15	3	13	10
2		1	3	12	4	8	3	4	5
3		1	3	7	4	3	2	1	4
民間幼稚園	加悦聖三一幼稚園	1	3	7	4	3	2	1	4

(学校基本調査)

資料 町子育て応援課

(注) 平成27年度末岩滝幼稚園閉園。

(注) 令和元年度末三河内幼稚園閉園。

110. 小学校の状況

(各年度5月1日現在)

年度	区分	学校数	学級数	教員数 (本務者)	児童数		
					総数	男	女
平成29年度		校	学級	人	人	人	人
30		8	65	121	1,050	528	522
令和元年度		8	65	119	1,011	528	483
2		8	65	116	957	509	448
3		7	57	101	934	495	439
3		6	59	104	923	487	436

(学校基本調査)

資料 町教育委員会学校教育課

(注) 令和元年度末桑飼小学校、与謝小学校閉校。

(注) 平成28年度～岩屋小学校休校、令和2年度末で閉校。

111. 中学校の状況

(各年度5月1日現在)

年度	区分	学校数	学級数	教員数 (本務者)	生徒数		
					総数	男	女
平成29年度		校	学級	人	人	人	人
30		3	28	68	722	372	350
令和元年度		3	30	70	698	354	344
2		3	31	72	696	329	367
3		3	31	68	650	307	343
3		3	29	65	606	300	306

(学校基本調査)

資料 町教育委員会学校教育課

(注) 与謝野町宮津市中学校組合立橋立中学校を含む。

112. 高等学校の状況

(各年度5月1日現在)

年度	区分	学校数	教員数 (本務者)	生徒数		
				総数	男	女
平成29年度		校	人	人	人	人
		1	34	325	154	171
30		1	32	292	124	168
令和元年度		1	33	251	103	148
2		2	29	242	98	144
3		2	27	235	92	143

(学校基本調査)

資料 町教育委員会学校教育課

(注) 令和2年4月京都府立宮津天橋高等学校加悦谷学舎開校。

113. 中学校進路別卒業生数

(各年度5月1日現在)

年度	区分	卒業生 総数	高等学校 等進学者	専修学校 (高等課程) 進学者	専修学校 (一般課程) 等入学者	公共職業 能力開発 施設等入学者	就職者	左記以外の 者・ 死亡・不詳	高等学校 等進学率
平成29年度		226	226	-	-	-	-	-	100.0
30		253	253	-	-	-	-	-	100.0
令和元年度		224	224	-	-	-	-	-	100.0
2		240	239	-	-	-	1	-	99.6
3		231	231	-	-	-	-	-	100.0

(学校基本調査)

資料 町教育委員会学校教育課

(注) 高等学校等進学者とは、高等学校（通信制課程を含む）及び高等専門学校等への進学者（就職進学者を含む）をいい、専修学校（一般課程）等入学者とは、専修学校（一般課程）及び各種学校への入学者をいう。

114. 高等学校進路別卒業生数

(各年度5月1日現在)

年度	区分	卒業生 総数	大学等 進学者	専修学校 (高等課程) 進学者	専修学校 (一般課程) 等入学者	公共職業 能力開発 施設等入学者	就職者	一時的な 仕事に 就いた者	左記以外の 者・ 死亡・不詳	大学等 進学率
平成29年		111	47	35	2	5	17	-	5	42.3
30		119	38	46	2	3	29	-	1	31.9
令和元年度		116	52	39	-	3	19	-	3	44.8
2		85	24	39	1	-	20	-	1	28.2
3		84	41	16	6	2	17	-	2	48.8

(学校基本調査)

資料 町教育委員会学校教育課

(注) 大学等進学者とは、大学・短期大学（通信教育部を含む）及び高等学校専攻科等への進学者（就職進学者を含む）をいい、専修学校（一般課程）等入学者とは、専修学校（一般課程）及び各種学校への入学者をいう。

(注) 「一時的な仕事に就いた者」とは、臨時的な収入を目的とする仕事に就いた者（例 アルバイト、パート等）をいう。

115. 町立図書館蔵書の状況

(令和3年度末現在)

図書館数 (うち分室)	所蔵資料数						
	総数	総記	哲学	歴史	社会科学	自然科学	技術
3 (2)	135,233	2,383	2,517	7,579	8,570	7,574	6,613

所蔵資料数							
産業	芸術	言語	文学	参考郷土資料	絵紙 芝居	雑誌	視聴覚資料
2,668	9,439	1,542	55,872	3,575	21,665	4,649	587

資料 町教育委員会社会教育課

116. 町立図書館の利用状況

区分 年度	貸出延人数	貸出冊数				
		総数	一般書	児童書	雑誌	視聴覚資料
	人	冊	冊	冊	冊	冊
平成29年度	31,407	139,077	49,195	83,445	6,436	1
30	30,684	133,659	47,274	79,963	6,418	4
令和元年度	30,027	130,087	45,971	78,111	6,003	2
2	19,818	102,504	40,314	57,700	4,487	3
3	24,566	115,749	46,773	63,886	5,085	5
町立図書館	9,555	46,481	18,478	25,354	2,644	5
加悦分室	6,813	26,705	10,806	14,586	1,313	0
野田川分室	8,198	42,563	17,489	23,946	1,128	0

資料 町教育委員会社会教育課

117. 中央公民館利用状況

区分 年度	開館日数	使用件数	使用人数	1日平均利用人数
	日	件	人	人
平成29年度	306	416	6,367	21
30	306	324	3,845	13
令和元年度	305	268	3,704	12
2	264	165	1,374	5
3	261	163	1,399	5

資料 町教育委員会社会教育課

118. 知遊館利用状況

区分 年度	開館日数	使用件数	使用人数	1日平均利用人数
平成29年度	306	1,685	23,807	78
30	306	1,615	20,684	68
令和元年度	305	1,399	17,215	57
2	265	1,017	7,792	30
3	261	1,038	10,530	41

資料 町教育委員会社会教育課

119. 加悦地域公民館利用状況

区分 年度	開館日数	使用件数	使用人数	1日平均利用人数
平成29年度	306	690	11,526	38
30	306	589	9,403	31
令和元年度	305	431	5,842	19
2	265	238	2,314	9
3	261	290	2,779	11

資料 町教育委員会社会教育課

120. 三河内郷土資料室利用状況

区分 年度	開室日数	利用者数				
		利用人数	1日平均 利用人数	団体		
				個人 人数	件数	団体人数
平成29年度	105	388	3	318	4	70
30	109	434	4	309	5	125
令和元年度	107	207	2	145	3	62
2	89	112	1	112	0	0
3	82	113	1	113	0	0

資料 町教育委員会社会教育課

121. 三河内山の家利用状況

区分 年度	開館日数	利用者数			
		利用人数	1日平均 利用人数	町内	町外
平成27年度	357	40	0.1	40	-
28	357	-	-	-	-
29	357	-	-	-	-
30	357	-	-	-	-
令和元年度	357	-	-	-	-

資料 町教育委員会社会教育課

(注) 令和元年度末を以て、三河内区へ譲渡。

122. 古墳公園利用状況

年度	区分	開園日数	利用者数						
			利用人数	1日平均 利用人数	個人		団体		
					小・中学生	一般	件数	小・中学生	一般
平成29年度		日	人	人	人	人	団体	人	人
		304	3,097	10	196	2,368	48	113	420
30		297	3,023	10	191	2,313	42	193	326
令和元年度		302	3,219	10	201	2,589	43	141	288
2		234	3,443	14	125	3,224	12	63	31
3		228	3,834	16	161	1,397	11	18	136

資料 町教育委員会社会教育課

123. 加悦椿文化資料館利用状況

年度	区分	開館日数	利用者数						
			利用人数	1日平均 利用人数	個人		団体		
					小・中学生	一般	件数	小・中学生	一般
平成29年度		日	人	人	人	人	団体	人	人
		186	1,037	6	91	485	7	11	205
30		186	1,101	6	110	568	9	-	568
令和元年度		181	899	5	104	556	6	-	222
2		157	356	2	31	287	2	-	11
3		118	488	4	50	359	3	-	51

資料 町教育委員会社会教育課

124. 江山文庫利用状況

年度	区分	開館日数	利用者数						
			利用人数	1日平均 利用人数	個人		団体		
					小・中学生	一般	件数	小・中学生	一般
平成29年度		日	人	人	人	人	団体	人	人
		276	1,717	6	91	485	8	11	450
30		272	1,620	6	110	568	13	-	423
令和元年度		283	1,272	5	35	432	15	-	323
2		267	431	2	17	222	19	18	156
3		229	340	1	6	147	1	-	16

資料 町教育委員会社会教育課

125. 旧尾藤家住宅利用状況

年度	区分	開館日数	利用者数						
			利用人数	1日平均 利用人数	個人		団体		
					小・中学生	一般	件数	小・中学生	一般
平成29年度		日	人	人	人	人	団体	人	人
		312	4,670	15	144	2,448	61	75	1,338
30		310	3,631	12	136	2,658	44	-	837
令和元年度		311	5,510	18	67	2,716	56	3	2,724
2		262	1,232	5	15	795	16	6	171
3		261	1,165	4	23	736	31	34	302

資料 町教育委員会社会教育課

126. 大江山運動公園松風庵利用状況

区分 年度	開館日数	利用者数		
		件数	利用者数	1日平均 利用人数
平成28年度	306	3	209	0.7
29	306	-	-	0.0
30	306	-	-	0.0
令和元年度	306	-	-	0.0

資料 町教育委員会社会教育課

(注) 令和元年度未廃止。

127. 屋外体育施設利用状況

区分 年度	グラウンド					テニスコート			岩滝ゲート ボール場
	大江山 運動公園	算所	岩滝	野田川	旧与謝 小学校	大江山 運動公園	城山公園	野田川	
平成29年度	7,402	286	4,551	9,604	-	3,984	4,674	5,372	3,579
30	5,732	379	4,751	8,630	-	2,846	4,105	7,598	2,226
令和元年度	8,578	258	4,461	8,947	-	2,632	4,695	5,386	1,051
2	2,330	160	3,018	5,155	700	1,455	4,039	2,818	618
3	2,237	43	2,917	4,062	1,070	1,265	3,019	3,544	217

資料 町教育委員会社会教育課

(注) 廃校に伴い、令和2年度から旧与謝小学校運動場を社会体育施設として運用開始。

128. 屋内体育施設利用状況

区分 年度	大江山運動公園		岩滝体育館			野田川体育館		旧与謝小学 校体育館	旧岩屋小学 校体育館	岩滝剣道場
	体育館	柔道場	体育館	小体育館	柔道場	体育館	柔道場			
平成29年度	6,124	1,299	11,449	2,776	50	12,472	4,299	-	-	808
30	4,996	1,408	10,541	2,620	181	11,262	3,034	-	-	1,840
令和元年度	6,042	2,101	8,565	2,445	95	11,115	3,603	-	-	1,292
2	3,515	953	4,139	1,588	41	6,204	814	2,017	-	483
3	3,443	1,216	3,555	1,665	30	7,248	863	1,114	1,553	513

資料 町教育委員会社会教育課

(注) 廃校に伴い、令和3年度から旧岩屋小学校体育施設を社会体育施設として運用開始。

129. 学校給食利用状況

区分 年度	給食実施対象者数				実施食数			
	幼稚園	小学校	中学校	給食センター	幼稚園	小学校	中学校	給食センター
	人	人	人	人	食	食	食	食
平成29年度	28	1,183 (319)	803	20	5,171	217,866 (59,349)	141,408	4,736
30	28	1,148 (312)	785	20	4,900	211,942 (58,295)	139,929	4,769
令和元年度	20	1,102 (300)	784	20	3,349	187,931 (51,742)	131,841	4,468
2	0	1,053 (282)	739	20	0	200,035 (53,313)	134,790	4,586
3	0	1,009 (271)	652	20	0	200,461 (53,117)	126,197	4,607

資料 町教育委員会学校教育課

(注) 現行実施校数：小学校7校、中学校3校（組合立の橋立中学校は、平成24年度から実施）。
但し、（）内は、内数にて小学校1校の自校給食数。

(注) 令和元年度末三河内幼稚園閉園。

(注) 給食センター食数には、試食会等の食数を含む。

130. 文化財の状況

(令和3年4月1日現在)

	総数	彫刻	工芸品	古文書	考古資料	歴史資料	史跡	伝統的建造物地区群	建造物	絵画	名勝	天然記念物	有形民俗文化財	無形民俗文化財	文化財環境保全地区	書籍・典籍
総数	117	19	13	2	14	5	13	1	21	7	2	5	1	7	3	4
国指定文化財	9	1	1	-	2	1	4	-	-	-	-	-	-	-	-	-
国選定文化財	1	-	-	-	-	-	-	1	-	-	-	-	-	-	-	-
国重要美術品	2	-	1	-	1	-	-	-	-	-	-	-	-	-	-	-
府指定文化財	15	-	1	-	2	-	4	-	3	1	2	2	-	-	-	-
府登録文化財	5	-	-	-	-	-	-	-	2	-	-	-	-	3	-	-
府暫定登録文化財	20	-	-	1	6	3	-	-	8	-	-	-	1	-	-	1
府決定文化財	3	-	-	-	-	-	-	-	-	-	-	-	-	-	3	-
町指定文化財	62	18	10	1	3	1	5	-	8	6	-	3	-	4	-	3

資料 町教育委員会社会教育課

第18章 司法・警察・消防

131. 民事・行政訴訟事件の処理状況

区分 年度	受 理			既 済	未 済
	総数	旧受	新受		
平成28年度	524	162	362	378	146
29	519	146	373	379	140
30	525	140	385	372	153
令和元年度	455	125	330	298	157
2	511	174	337	355	156

資料 京都府統計書

(注) 京都地方裁判所宮津支部、宮津簡易裁判所の計である。

132. 刑事訴訟事件の処理状況

区分 年度	受 理			既 済	未 済
	総数	旧受	新受		
平成28年度	41	14	27	35	6
29	55	6	49	42	13
30	47	13	34	42	5
令和元年度	33	5	28	30	3
2	24	3	21	18	6

資料 京都府統計書

(注) 京都地方裁判所宮津支部、宮津簡易裁判所の計である。

133. 家事審判事件の処理状況

区分 年度	受 理			既 済	未 済
	総数	旧受	新受		
平成28年度	898	68	830	829	69
29	1,023	69	954	984	39
30	888	39	849	855	33
令和元年度	967	33	934	928	39
2	1,053	39	1,014	1,033	20

資料 京都府統計書

(注) 京都地方裁判所宮津支部、宮津簡易裁判所の計である。

134. 家事調停事件の処理状況

区分 年度	受 理			既 済	未 済
	総数	旧受	新受		
平成28年度	130	47	83	97	33
29	118	33	85	78	40
30	888	39	849	855	33
令和元年度	90	39	51	63	27
2	107	27	80	68	39

資料 京都府統計書

(注) 京都地方裁判所宮津支部、宮津簡易裁判所の計である。

135. 刑法犯罪の状況

区分 年度	総数	凶悪犯	粗暴犯	窃盗犯	知能犯	風俗犯	その他
	件数	件数	件数	件数	件数	件数	件数
平成29年度	54	1	12	33	2	-	6
30	47	1	3	31	2	-	10
令和元年度	55	1	4	32	2	-	16
2	37	-	8	17	4	1	7
3	35	-	2	21	6	2	4

資料 宮津警察署

(注) 与謝野町内における宮津警察署 認知件数

136. 交通事故の状況

区分 年	発生件数	死者	負傷者
	件	人	人
平成29年度	29	-	33
30	31	3	36
令和元年度	17	1	21
2	15	-	16
3	21	1	32

資料 京都府警察本部

(注) 与謝野町内の数値である。

137. 消防職員数

(令和4年3月31日現在)

区分	総数	消防司令長	消防司令	消防司令補	消防士長	消防副士長	消防士	事務吏員
	人	人	人	人	人	人	人	人
総数	89	1	15	26	14	14	18	1
本部	19	1	6	6	2	3	-	1
宮津与謝消防署	26	-	5	9	3	3	6	-
宮津分署	17	-	2	3	4	3	5	-
加悦谷分署	14	-	1	4	3	3	3	-
橋北分署	13	-	1	4	2	2	4	-

資料 宮津与謝消防組合

(注) 宮津与謝消防組合は、宮津市・伊根町・与謝野町による消防組合である。

138. 消防団員数
(令和4年3月31日現在)

区分 分団	総数	本部				分団長	副分団長	部長	班長	係長	団員
		団長	副団長	本部付分団長	女性消防隊						
本部	23	1	3	9	10	-	-	-	-	-	-
第1分団	28	-	-	-	-	1	1	1	4	4	17
第2分団	22	-	-	-	-	1	1	1	3	4	12
第3分団	32	-	-	-	-	1	1	1	4	4	21
第4分団	37	-	-	-	-	1	1	1	4	4	26
第5分団	40	-	-	-	-	1	1	1	4	4	29
第6分団	31	-	-	-	-	1	1	1	4	4	20
第7分団	27	-	-	-	-	1	1	1	4	4	16
第8分団	26	-	-	-	-	1	1	1	4	4	15
第9分団	44	-	-	-	-	1	1	1	6	6	29
第10分団	29	-	-	-	-	1	1	1	4	4	18

資料 町防災安全課

139. 消防用車両数
(令和4年3月31日現在)

区分 分団	消防ポンプ自動車	消防ポンプ槽自動車付	積小型動力ポンプ付車	化学消防自動車	救助工作車	指令車	搬送車	高規格救急車	非常用救急車	広報車	訓練指導車	事務連絡車	小型動力ポンプ
総数	12	3	9	1	1	6	1	4	1	1	2	2	4
本部	-	-	-	-	-	-	-	-	-	-	-	2	-
宮津与謝消防署	1	-	-	1	1	1	1	1	1	1	2	-	1
宮津分署	1	-	-	-	-	1	-	1	-	-	-	-	1
加悦谷分署	1	-	-	-	-	1	-	1	-	-	-	-	1
橋北分署	1	-	-	-	-	1	-	1	-	-	-	-	1
与謝野町消防団	-	-	-	-	-	-	-	-	-	-	-	-	-
本部	-	-	-	-	-	2	-	-	-	-	-	-	-
第1分団	-	1	2	-	-	-	-	-	-	-	-	-	-
第2分団	2	-	-	-	-	-	-	-	-	-	-	-	-
第3分団	1	-	1	-	-	-	-	-	-	-	-	-	-
第4分団	1	-	1	-	-	-	-	-	-	-	-	-	-
第5分団	-	1	1	-	-	-	-	-	-	-	-	-	-
第6分団	1	-	1	-	-	-	-	-	-	-	-	-	-
第7分団	1	-	-	-	-	-	-	-	-	-	-	-	-
第8分団	1	-	-	-	-	-	-	-	-	-	-	-	-
第9分団	-	1	2	-	-	-	-	-	-	-	-	-	-
第10分団	1	-	1	-	-	-	-	-	-	-	-	-	-

資料 宮津与謝消防組合・町防災安全課

(注) 宮津与謝消防組合は、宮津市・伊根町・与謝野町による消防組合である。

140. 消防水利の状況

(令和4年3月31日現在)

消火栓	防火水槽	
	20～39㎡	40㎡以上
基 1,074	基 103	基 191

資料 町防災安全課

141. 火災発生状況

年	火災種別件数					焼損棟数					焼失面積等			死傷者		り 災 世 帯 数	損 害 見 積 額
	総 数	建 物	林 野	車 両	そ の 他	総 数	全 焼	半 焼	部 分 焼	ぼ や	建 物	林 野	車 両	死 者	負 傷 者		
	件	件	件	件	件	件	件	件	件	件	㎡	a	台	人	人	世帯	千円
平成29年中	4	-	-	2	2	-	-	-	-	-	-	-	2	-	-	-	159
30	3	3	-	-	-	6	1	-	2	3	23	-	-	-	-	4	639
令和元年中	10	6	-	-	4	8	3	1	1	3	280	-	-	1	-	4	7,033
2	4	1	-	-	3	2	2	-	-	-	294	-	-	-	-	1	4,792
3	3	3	-	-	-	4	1	-	-	3	223	-	-	-	-	4	11,362

資料 宮津与謝消防組合

(注) 宮津与謝消防組合は、宮津市・伊根町・与謝野町による消防組合である。

(注) 数値は、与謝野町内の状況のみである。建物焼損面積は、床面積のみである。

142. 救急活動の状況

年	総 数	救 急 状 況													
		火 災	自 然 災 害	水 難	交 通 事 故	労 働 災 害	運 動 競 技	一 般 負 傷	加 害	自 損 行 為	急 病	そ の 他			
	件	件	件	件	件	件	件	件	件	件	件	件	件	件	
出動件数															
平成29年中	1,010	-	-	-	71	11	5	149	1	5	674	94			
30	1,016	-	-	-	74	10	4	145	1	7	693	82			
令和元年中	988	-	-	-	59	5	3	159	3	5	648	106			
2	809	-	-	-	46	4	1	125	1	8	519	105			
3	968	-	-	-	57	8	3	156	-	5	618	121			
搬送件数															
平成29年中	982	-	-	-	67	11	5	148	1	1	656	93			
30	978	-	-	-	68	10	4	145	1	4	665	81			
令和元年中	940	-	-	-	54	5	3	157	2	3	611	105			
2	771	-	-	-	41	4	1	119	1	6	496	103			
3	923	-	-	-	49	8	3	151	-	2	595	115			
搬送人員															
平成29年中	1,000	-	-	-	80	11	5	149	1	5	660	93			
30	1,003	-	-	-	92	10	4	145	1	4	666	81			
令和元年中	959	-	-	-	70	5	3	158	2	3	613	105			
2	776	-	-	-	46	4	1	119	1	6	496	103			
3	932	-	-	-	58	8	3	151	-	2	595	115			

資料 宮津与謝消防組合

(注) 宮津与謝消防組合は、宮津市・伊根町・与謝野町による消防組合である。

(注) 数値は、与謝野町内の状況のみである。

第19章 行政・選挙

143. 町議会の概要

(各年4月末)

年度	議員数		議会開会数		本会議数
	条例定数	現員数	定例	臨時	
平成29年度	16	16	4	1	40
30	16	16	4	2	39
令和元年度	16	15	4	3	39
2	16	15	4	4	37
3	16	15	4	2	40

資料 町議会事務局

144. 会派別町議会議員数

(各年4月末)

年度	総数	秀貫クラブ	民主みらいの会	与謝野クラブ	与謝野町議員団	日本共産党	与謝連峰クラブ	21クラブ	くよさの21	フアの1スウ	魅力の会	新政クラブ	無所属
平成29年度	16	-	-	2	3	-	-	3	-	3	3	3	2
30	16	-	2	-	3	2	3	1	-	2	-	-	3
令和元年度	15	-	-	-	3	2	3	1	-	-	-	-	6
2	15	2	-	-	3	-	-	3	2	-	-	-	5
3	15	2	-	-	3	-	-	3	2	-	-	-	5

資料 町議会事務局

145. 議案付議件数

年度	総数	地方自治法 第96条 第1項					専決処認	人事	の報告、受理	決意見書、議	請願	その他
		条例	予算	決算	契約	その他						
平成29年度	119	19	41	11	1	3	12	6	14	-	1	11
30	160	23	43	10	1	18	10	31	11	5	3	5
令和元年度	165	38	43	10	13	5	9	10	21	1	-	15
2	141	30	29	10	4	8	33	11	3	1	1	11
3	134	25	37	10	1	2	13	27	-	-	-	19

資料 町議会事務局

146. 町職員数

(各年4月1日現在)

区分 年度	総 数	町 長 部 局	議 会 事 務 局	事 選 挙 管 理 委 員 会	監 査 委 員 事 務 局	事 教 育 委 員 局 会	事 農 業 委 員 局 会	事 公 平 委 員 局 会	公 営 企 業
	人	人	人	人	人	人	人	人	人
平成29年度	265	219	3	(2)	(3)	36	(2)	(1)	7
30	258	212	3	(2)	(3)	36	(2)	(1)	7
令和元年度	262	218	3	(2)	(3)	34	(2)	(1)	7
2	261	224	3	(2)	(3)	27	(2)	(1)	7
3	259	224	3	(2)	(3)	25	(2)	(1)	7

資料 町総務課

(注) ()は兼任による内数。

(注) 特別職は除く。

147. 永久選挙人名簿登録者数

(各年9月1日現在)

区分 年度	総数	男	女
	人	人	人
平成29年度	19,032	8,946	10,086
30	18,754	8,859	9,895
令和元年度	18,436	8,727	9,709
2	18,180	8,611	9,569
3	17,947	8,549	9,398

資料 町選挙管理委員会

148. 在外選挙人名簿登録者数

(各年9月1日現在)

区分 年度	総数	男	女
	人	人	人
平成29年度	10	-	10
30	11	-	11
令和元年度	12	-	12
2	12	-	12
3	12	-	12

資料 町選挙管理委員会

149. 投票区別選挙人名簿登録者数

(令和3年9月1日現在)

投票区	投票所	有権者数			投票区	投票所	有権者数		
		総数	男	女			総数	男	女
		人	人	人			人	人	人
1	石田地区公民館	547	257	290	13	算所会館	736	352	384
2	弓木地区公民館	742	347	395	14	加悦奥地区公民館	632	305	327
3	岩滝保健センター	1,432	645	787	15	加悦地区公民館	851	375	476
4	東町会館	763	366	397	16	後野地区公民館	607	293	314
5	男山地区公民館	1,133	550	583	17	与謝地区公民館	339	172	167
6	三河内地区公民館	1,759	854	905	18	滝地区公民館	344	182	162
7	岩屋地区公民館	970	452	518	19	奥滝公民館	66	32	34
8	四辻地区公民館	2,095	1,011	1,084	20	金屋地区公民館	466	223	243
9	上山田地区公民館	586	285	301	21	温江地区公民館	474	229	245
10	下山田地区公民館	975	466	509	22	明石地区公民館	791	351	440
11	石川農業構造改善センター	1,410	696	714	23	香河地区公民館	95	45	50
12	川上会館	134	61	73		計	17,947	8,549	9,398

資料 町選挙管理委員会

150. 各選挙投票状況

選挙区分	執行年月日	当日有権者数			投票者数			投票率		
		総数	男	女	総数	男	女	総数	男	女
		人	人	人	人	人	人	人	人	人
衆議院議員	H29.10.22	18,969	8,919	10,050	11,832	5,681	6,151	62.38	63.70	61.20
		(18,969)	(8,919)	(10,050)	(11,829)	(5,681)	(6,148)	(62.36)	(63.70)	(61.17)
	R3.10.31	17,904	8,514	9,390	11,185	5,400	5,785	62.47	63.42	61.61
		(17,904)	(8,514)	(9,390)	(11,185)	(5,399)	(5,786)	(62.47)	(63.41)	(61.62)
参議院議員	H28.7.10	19,289	9,057	10,232	11,573	5,541	6,032	60.00	61.18	58.95
		(19,289)	(9,057)	(10,232)	(11,572)	(5,540)	(6,032)	(59.99)	(61.17)	(58.95)
	R1.7.21	18,565	8,787	9,778	10,007	4,825	5,182	53.90	54.91	53.00
		(18,565)	(8,787)	(9,778)	(10,006)	(4,824)	(5,182)	(53.90)	(54.90)	(53.00)
京都府知事	H26.4.6	19,079	8,943	10,136	13,981	6,527	7,454	73.24	72.96	73.49
	H30.4.8	18,637	8,795	9,842	12,737	5,998	6,739	68.34	68.20	68.47
府議会議員	H29.11.19	18,863	8,883	9,980	9,440	4,447	4,993	50.05	50.06	50.03
	H31.4.7	18,340	8,679	9,661	9,165	4,364	4,801	49.97	50.28	49.69
町長	H26.4.6	19,070	8,940	10,130	13,921	6,496	7,425	73.00	72.66	73.30
	H30.4.8	18,619	8,786	9,833	12,629	5,937	6,692	67.83	67.57	68.06
町議会議員	H26.4.6	19,070	8,940	10,130	13,919	6,494	7,425	72.99	72.64	73.30
	H30.4.8	18,619	8,786	9,833	12,626	5,935	6,691	67.81	67.55	68.05

(注) ()内は比例代表。

151. 各選挙候補者別得票数

選挙区分	執行年月日	候補者別得票数			
		人		人	
町 長	H26.4.6	山 添 とうま	5,135	野村 しょうはち	3,407
		赤松 こういち	4,839		
	H30.4.8	山 添 とうま	8,190	小 牧 よしあき	4,223
町議会議員 (定数16)	H26.4.6	た だ 正 成	857	和 田 ひろゆき	664
		高 岡 のぶあき	602	わ た な べ 貫 治	658
		伊 藤 ゆきお	674	せ は た 毅	610
		今 田 ひろみ	768	塩 見 すすむ	650
		み や ぎ き 有 平	996	河 辺 しんたろう	1,082
		杉 上 た だ よ し	376	有 吉 正	917
		い え き 功	954	小 牧 よしあき	1,458
		藤 田 し ろ う	604	あ だ ち た ね お	918
		茂 籠 数 夫	41	江 原 ひ で き	476
	H30.4.8 (定数16)	い え き 功	1,082	せ は た 毅	664
		た だ 正 成	979	わ た な べ 貫 治	613
		河 辺 しんたろう	936	和 田 ひろゆき	558
		永 島 ひろみ	927	浪 江 ひ だ え き	535
		み や ぎ き 有 平	893	高 岡 のぶあき	424
		山 崎 ま さ ふ み	845.186	杉 上 た だ よ し	410
		あ だ ち た ね お	838	下 村 た か お	366
		山 崎 りょうま	769.813	江 原 ひ で き	340
今 井 こうすけ	728	三 田 よしゆき	294		

資料 町選挙管理委員会

第20章 財政

152. 一般・特別会計歳入決算

科目	年度	平成29年度	平成30年度	令和元年度	令和2年度	令和3年度
		千円	千円	千円	千円	千円
一般会計		12,509,821	11,408,671	13,793,822	15,157,285	13,432,308
宅地造成特別会計		9,962	0	8,293	0	0
下水道特別会計		1,641,218	1,653,299	1,644,673	1,667,787	1,653,791
農業集落排水特別会計		41,265	41,725	37,059	36,267	32,446
介護保険特別会計	事業勘定	2,707,212	2,800,229	2,803,732	2,861,598	2,908,175
	サービス勘定	13,612	8,420	10,196	9,820	11,065
土地取得特別会計		415	425	417	386	1,872
国民健康保険特別会計	事業勘定	3,040,600	2,380,736	2,357,086	2,382,986	2,330,244
	直診勘定	63,893	79,397	85,011	77,816	80,336
後期高齢者医療特別会計		278,242	285,621	294,209	336,037	339,745
財産区会計		94,718	92,498	90,143	96,509	218,953
合計		20,400,958	18,751,021	21,124,641	22,626,491	21,008,935

資料 町企画財政課

153. 一般・特別会計歳出決算

科目	年度	平成29年度	平成30年度	令和元年度	令和2年度	令和3年度
		千円	千円	千円	千円	千円
一般会計		12,443,778	11,333,315	13,735,631	14,945,153	13,109,817
宅地造成特別会計		9,962	0	8,293	0	0
下水道特別会計		1,640,874	1,653,208	1,644,511	1,667,347	1,652,813
農業集落排水特別会計		41,227	41,719	37,030	36,260	32,441
介護保険特別会計	事業勘定	2,698,880	2,799,967	2,792,557	2,861,197	2,899,188
	サービス勘定	13,612	8,349	10,167	9,602	10,001
土地取得特別会計		79	88	81	50	1,536
国民健康保険特別会計	事業勘定	3,037,054	2,358,542	2,328,403	2,345,892	2,297,101
	直診勘定	63,884	78,936	85,010	77,816	80,335
後期高齢者医療特別会計		273,699	281,189	289,579	331,934	336,306
財産区会計		22,072	14,427	9,532	12,635	79,926
合計		20,245,121	18,569,740	20,940,794	22,287,886	20,499,464

資料 町企画財政課

154. 普通会計款別歳入決算

科目	年度				
	平成29年度	平成30年度	令和元年度	令和2年度	令和3年度
	千円	千円	千円	千円	千円
一 般 会 計					
地 方 税	1,880,527	1,848,169	1,892,966	1,871,469	1,806,462
地 方 譲 与 税	73,030	74,353	76,675	79,012	80,685
利 子 割 交 付 金	3,746	3,527	1,711	1,786	1,743
配 当 割 交 付 金	13,963	11,795	13,875	12,279	16,944
株 式 等 譲 渡 所 得 割 交 付 金	13,854	9,015	7,602	13,675	19,698
法 人 事 業 税 交 付 金	-	-	-	4,569	22,182
地 方 消 費 税 交 付 金	370,625	377,418	362,070	444,694	477,918
軽 油 引 取 税 ・ 自 動 車 取 得 税 交 付 金	30,049	33,533	18,476	-	-
環 境 性 能 割 交 付 金	-	-	4,583	11,628	9,631
地 方 特 例 交 付 金	8,106	9,400	13,908	18,783	50,217
地 方 交 付 税	5,349,891	5,336,891	5,492,053	5,492,584	5,966,471
うち普通交付税	4,803,964	4,797,053	4,953,443	4,968,419	5,343,616
うち特別交付税	545,927	539,838	538,610	524,165	622,855
うち震災復興特別交付税	-	-	-	-	-
交 通 安 全 対 策 特 別 交 付 金	2,209	1,832	1,578	1,627	1,388
分 担 金 及 び 負 担 金	37,641	38,386	46,680	37,910	39,260
使 用 料	330,610	336,009	282,650	222,081	199,972
手 数 料	74,815	72,486	73,562	58,979	55,970
国 庫 支 出 金	959,663	925,606	1,227,368	3,777,888	1,999,807
府 支 出 金	1,056,279	809,322	836,788	861,646	813,935
財 産 収 入	27,818	17,123	23,777	28,758	20,666
寄 附 金	47,399	17,981	40,877	47,698	56,947
繰 入 金	262,840	134,313	65,735	758,526	13,844
繰 越 金	62,713	53,901	67,075	41,320	206,393
諸 収 入	228,745	266,260	226,656	232,609	266,019
地 方 債	1,685,675	1,031,775	3,025,867	1,138,150	1,307,400
うち臨時財政対策債	320,475	316,075	243,567	229,950	224,000
合 計	12,520,198	11,409,095	13,802,532	15,157,671	13,433,552

資料 町企画財政課

(注) 端数整理のため、表内計が一致しないものがある。

155. 普通会計款別歳出決算

科目	年度	平成29年度	平成30年度	令和元年度	令和2年度	令和3年度
		千円	千円	千円	千円	千円
一 般 会 計						
議 会 費		113,707	111,155	110,045	108,153	107,678
総 務 費		1,159,461	1,037,782	1,093,769	1,102,348	1,105,450
民 生 費		3,543,002	3,203,331	3,283,105	3,486,391	4,301,674
衛 生 費		1,288,417	1,326,793	2,762,879	1,376,992	1,099,700
労 働 費		12,813	15,973	16,471	13,779	16,229
農 林 水 産 業 費		926,878	411,165	415,136	454,166	401,686
商 工 費		319,270	328,784	883,302	391,534	317,716
土 木 費		1,496,537	1,345,651	1,403,182	1,517,338	1,541,216
消 防 費		644,668	613,257	566,303	3,056,673	1,476,457
教 育 費		1,201,547	974,449	1,396,681	1,246,231	946,323
災 害 復 旧 費		139,128	369,081	149,866	5,378	1,650
公 債 費		1,598,429	1,573,762	1,631,335	2,116,204	1,689,639
諸 支 出 金		9,962	22,221	31,931	70,016	105,307
合 計		12,453,819	11,333,404	13,744,005	14,945,203	13,110,725

資料 町企画財政課

(注) 端数整理のため、表内計が一致しないものがある。

156. 町税収入の状況

年度	区分	収入済額			徴収率							
		千円	千円	千円	%	%						
平 成 29 年 度		1,880,527	1,861,567	18,960	96.4	96.4						
30		1,848,169	1,830,255	17,914	96.9	96.9						
令 和 元 年 度		1,892,966	1,881,106	11,860	96.9	96.9						
	2							1,871,468	1,858,502	12,966	96.8	99.3
	3							1,806,461	1,794,334	12,127	97.0	99.3
	町 民 税	833,646	830,375	3,271	98.1	99.6						
	固 定 資 産 税	755,671	747,388	8,283	95.4	98.9						
	軽 自 動 車 税	83,895	83,322	573	97.1	99.3						
	た ば こ 税	133,249	133,249	0	100.0	100.0						
	都 市 計 画 税	0	0	0	0.0	0.0						

資料 町税務課

157. 普通会計性質別歳出決算

科目	年度	平成30年度	令和元年度	令和2年度	令和2年度	令和3年度
		千円	千円	千円	千円	千円
人件費		1,790,111	1,782,737	2,210,030	2,210,030	2,285,906
うち職員給		1,195,587	1,199,155	1,183,133	1,183,133	1,199,155
扶助費		1,481,639	1,509,576	1,420,619	1,420,619	1,880,263
公債費		1,573,681	1,631,216	2,116,131	2,116,131	1,689,547
うち一時借入金利息		-	-	-	-	-
物件費		1,861,453	1,797,975	1,758,172	1,758,172	1,795,936
維持補修費		58,756	60,815	63,339	63,339	50,463
補助費等		1,814,914	3,275,527	4,434,254	4,434,254	1,887,014
うち一部事務組合負担金		971,311	2,403,308	1,120,907	1,120,907	703,530
積立金		22,132	23,541	62,720	62,720	95,390
投資及び出資金		-	-	-	-	-
貸付金		10,046	9,446	22,760	22,760	19,720
繰出金		1,943,582	2,002,062	2,021,074	2,021,074	2,035,721
投資的経費		777,090	1,651,110	836,104	836,104	1,370,765
うち普通建設事業費		378,223	1,493,432	830,726	830,726	1,369,115
うち単独事業		274,934	586,415	536,512	536,512	1,217,674
うち災害復旧事業費		398,867	157,678	5,378	5,378	1,650
合計		11,333,404	13,744,005	14,945,203	14,945,203	13,110,725

資料 町企画財政課

(注) 端数整理のため、表内計が一致しないものがある。

158. 水道事業会計歳入歳出決算

年度	区分	収 入		支 出	
		収益的収入	資本的収入	収益的支出	資本的支出
		千円	千円	千円	千円
平成29年度		692,935	138,004	441,517	305,582
30		882,521	234,291	892,720	467,392
令和元年度		819,623	156,061	826,496	378,570
2		816,792	161,562	769,943	410,121
3		823,558	190,785	760,002	498,946

資料 町企画財政課

(注) 平成29年4月1日から簡易水道事業と水道事業を統合。

159. 財政状況の推移

科目	年度	平成29年度	平成30年度	令和元年度	令和2年度	令和3年度
		千円	千円	千円	千円	千円
歳入総額		12,520,198	11,409,095	13,802,532	15,157,671	13,433,552
歳出総額		12,453,819	11,333,404	13,744,005	14,945,203	13,110,725
歳入歳出差引		66,379	75,691	58,527	212,468	322,827
翌年度へ繰り越すべき財源		41,086	58,122	23,778	199,983	306,698
実質収支		25,293	17,569	34,749	12,485	16,129
単年度収支		15,105	-7,724	17,180	-22,264	3,644
積立金		1,627	1,571	1,368	788	709
繰上償還額		-	-	-	489,920	5,574
積立金取崩し額		200,000	100,000	-	170,000	-
実質単年度収支		△ 183,268	△ 106,153	18,548	298,444	9,927
財政力指数3ヵ年平均		0.295	0.296	0.286	0.285	0.276
実質公債費比率(%)単年度		16.8	16.7	17.4	17.0	17.2
3ヵ年平均		14.9	15.8	17.0	17.0	17.2
実質赤字比率(%)		-	-	-	-	-
連結実質赤字比率(%)		-	-	-	-	-
将来負担比率(%)		105.5	110.6	123.0	114.6	101.5
標準財政規模(千円)		7,473,178	7,448,563	7,538,049	7,673,899	8,030,327
経常収支比率(%)		97.3	97.7	96.8	97.2	92.5
自主財源比率 自主財源(千円)		2,953,078	2,784,601	2,719,957	3,299,329	2,665,513
比率(%)		23.6	24.4	19.7	21.8	19.8
経常一般財源比率 経常一般財源(千円)		7,227,114	7,196,392	7,438,819	7,458,421	7,830,249
比率(%)		96.7	96.6	98.7	97.2	97.9

資料 町企画財政課

160. 基金現在高の状況

科目	年度	平成29年度末 (H30.5.31)	平成30年度末 (R1.5.31)	令和元年度末 (R2.5.31)	令和2年度末 (R3.5.31)	令和3年度末 (R4.5.31)
		円	円	円	円	円
積立金		5,220,560,396	5,131,845,083	5,117,593,050	4,500,776,258	4,644,308,987
財政調整基金		1,830,823,397	1,744,872,821	1,754,858,010	1,602,852,351	1,609,635,311
減債基金		490,385,376	490,803,268	491,186,233	2,403,574	87,404,633
住宅新築等資金償還金		2,296,190	2,298,147	2,299,940	2,300,958	2,301,972
公共施設建設基金		33,126,313	33,154,542	33,180,412	43,789,034	43,808,323
地域振興基金		1,991,777,432	2,004,216,765	1,989,438,618	1,984,933,910	1,985,808,248
地域福祉振興基金		19,489,861	19,506,470	19,521,691	48,791,329	48,812,821
ふるさと人づくり基金		125,704,515	124,398,684	123,935,150	123,989,989	124,044,605
産業振興基金		63,514,700	46,368,825	46,405,006	36,898,539	36,914,792
林業振興基金		5,912,189	5,917,227	5,921,844	5,924,464	5,927,074
中山間ふるさと保全基金		79,928	79,996	80,058	80,093	80,128
有線テレビ放送等施設基金		137,127,199	134,244,055	134,348,803	132,098,250	132,156,438
天の橋立岩滝温泉活用基金		125,608,525	125,715,565	78,513,659	49,948,400	49,970,402
大名行列継承基金		7,513,235	7,519,638	7,525,505	7,528,835	7,532,151
町営住宅建設基金		515,653	516,092	516,495	516,724	516,952
奨学基金		6,451,790	6,457,288	6,462,327	6,465,186	6,468,034
総合庁舎建設基金		24,542,847	25,763,762	26,583,865	28,295,628	28,908,092
ふるさと応援基金		2,853,820	1,699,668	1,847,994	2,100,312	3,085,237
ひと・しごと・まち創生基金		87,251,093	81,725,446	81,789,215	73,487,405	73,519,775
簡易水道財政調整基金		-	-	-	-	-
簡易水道減債基金		-	-	-	-	-
公共下水道事業建設基金		40,165,875	40,200,103	40,231,470	40,249,272	40,267,001
農業集落排水事業減債基金		-	-	-	-	-
介護保険事業基金		124,963,234	139,069,724	147,178,238	146,743,362	173,808,001
国保会計財政調整基金		100,457,224	97,316,997	108,498,572	130,894,626	149,507,525
森林環境改善基金		-	-	2,305,330	7,754,150	14,508,566
石田地区渇水対策基金		-	-	14,964,615	14,729,867	14,387,418
新型コロナウイルス対応 緊急融資利子補助事業基金		-	-	-	8,000,000	4,935,488
運用基金		416,534,194	416,639,990	416,737,013	416,795,865	416,854,478
くらしの資金貸付基金 (預金)		5,111,865	4,434,165	3,773,460	3,735,744	4,545,028
くらしの資金貸付基金 (貸付)		23,496,606	24,174,356	24,835,106	24,872,856	24,063,606
特産品運営基金 (預金)		18,966,102	19,966,290	20,966,491	21,966,698	22,966,905
特産品運営基金 (貸付)		22,800,000	21,800,000	20,800,000	19,800,000	18,800,000
産業振興事業貸付基金 (預金)		20,075,590	20,092,698	20,108,376	20,117,274	20,126,135
産業振興事業貸付基金 (貸付)		-	-	-	-	-
土地開発基金 (土地)		217,695,837	217,695,837	209,403,189	209,403,189	208,545,034
土地開発基金 (預金)		103,789,619	103,878,065	112,251,767	112,301,436	113,209,058
高額療養費貸付基金 (預金)		4,598,535	4,598,579	4,598,624	4,598,668	4,598,712
高額療養費貸付基金 (貸付)		-	-	-	-	-

資料 町企画財政課

161. 地方債現在高の状況
(各年度末現在)

区分	年度	平成29年度	平成30年度	令和元年度	令和2年度	令和3年度
		千円	千円	千円	千円	千円
総計		14,399,977	13,958,427	15,441,923	14,544,291	14,223,145
一般公共事業債		115,591	163,008	152,664	160,025	157,161
防災・減災・国土強靱化 緊急対策事業債		-	-	1,021,000	1,206,200	1,162,692
公営住宅建設事業債		428,057	381,793	334,722	286,827	240,744
災害復旧事業債		53,529	135,925	179,655	169,768	157,128
緊急防災・減災事業債		128,725	102,793	76,754	50,606	24,350
全国防災事業債		290,287	265,634	240,951	216,238	191,495
教育・福祉施設等整備事 業債		309,065	296,036	517,624	773,684	1,057,375
一般単独事業債		7,047,767	6,774,114	7,367,572	6,809,800	6,418,571
辺地対策事業債		350,185	293,290	229,250	239,570	205,409
過疎対策事業債		-	-	-	-	165,000
公共用地先行取得等事業 債		-	-	-	-	-
行政改革推進債		-	-	-	-	-
厚生福祉施設整備事業債		185	-	-	-	-
地域財政特例対策債		-	-	-	-	-
退職手当債（～平成17年 度分）		-	-	-	-	-
退職手当債（平成18年度 分～）		-	-	-	-	-
国の予算貸付・政府関係 機関貸付債		6,947	5,854	4,749	3,633	2,506
地域改善対策特定事業債		-	-	-	-	-
財政対策債		-	-	-	-	-
財源対策債		33,108	28,258	23,902	58,182	53,889
減取補てん債（昭和61・ 平成5～7・9～30・令和1・ 2年度分）		-	-	-	18,700	18,700
臨時財政特例債		-	-	-	-	-
公共事業等臨時特例債		-	-	-	-	-
減税補てん債		60,217	44,100	33,730	24,518	16,820
臨時税収補てん債		-	-	-	-	-
臨時財政対策債		5,567,987	5,462,327	5,257,096	4,525,477	4,350,798
調整債（令和1・2年度 分）		-	-	-	-	-
減取補てん債特例分（平 成14・19～30・令和1・2年 度分）		-	-	-	-	-
都道府県貸付金		8,327	5,295	2,254	1,063	507
その他		-	-	-	-	-

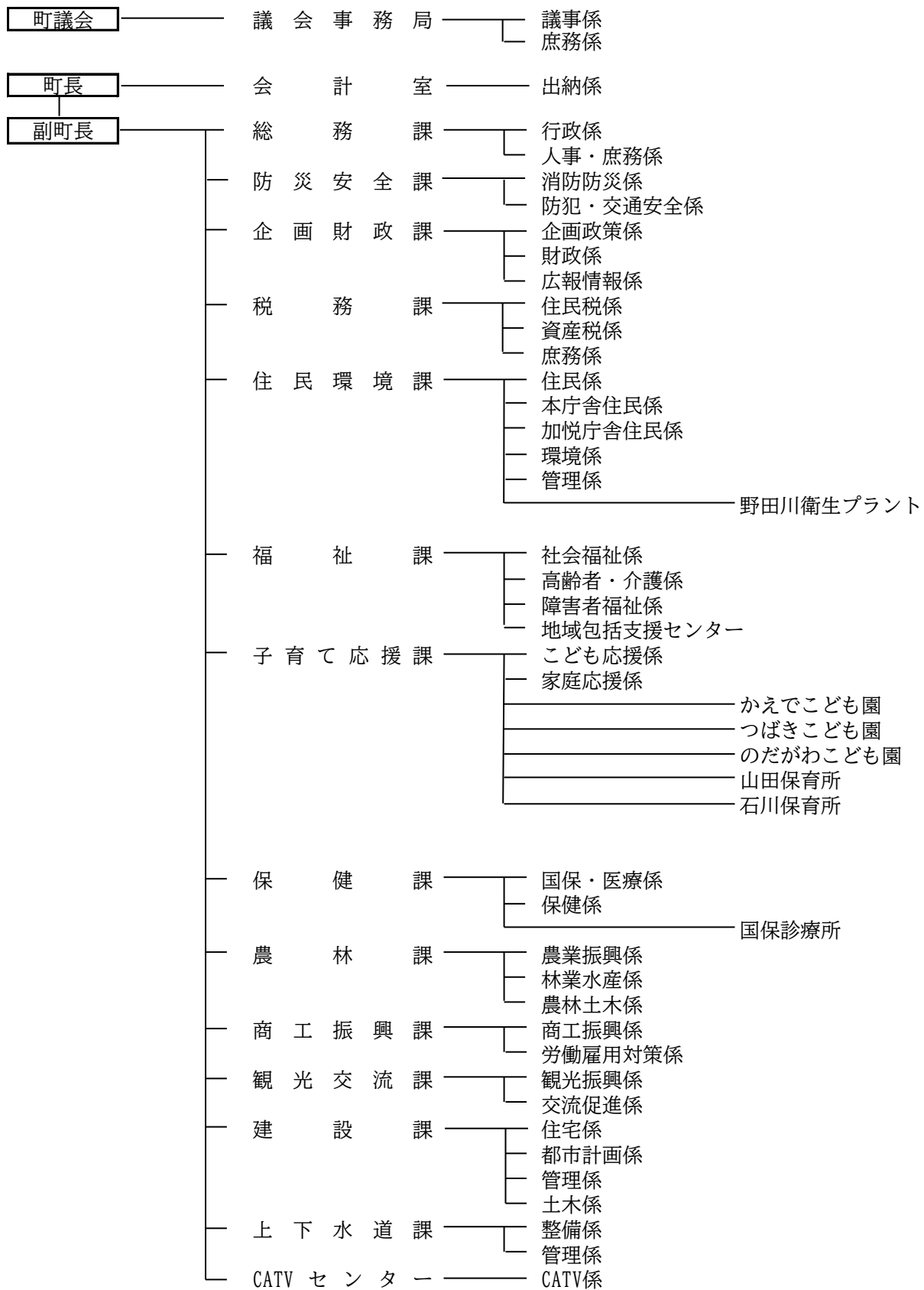
資料 町企画財政課

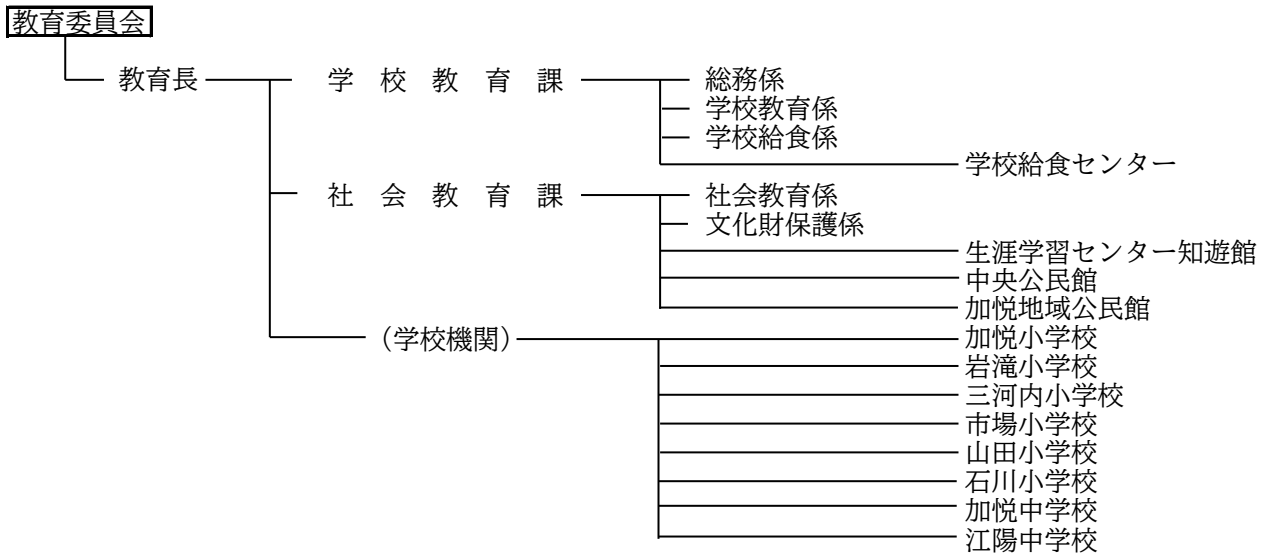
(注) 端数整理のため、表内計が一致しないものがある。

付 録

1. 与謝野町行政機構図

(令和3年4月1日現在)





選挙管理委員会	_____	事務局（総務課）
公平委員会	_____	事務局（総務課）
監査委員	_____	事務局（議会事務局）
農業委員会	_____	事務局（農林課）
固定資産評価審査委員会	_____	事務局（総務課）

2. 町内の主な官公署

(令和3年4月1日現在)

名称・施設名称	郵便番号	所在地	電話番号
役場・庁舎			
与謝野町役場	629-2292	岩滝1798番地1	43-9000
与謝野町加悦庁舎	629-2498	加悦433番地	43-9001
与謝野町野田川庁舎	629-2392	四辻65番地	43-9002
保健センター			
加悦保健センター（元気館）	629-2403	加悦204番地	
岩滝保健センター	629-2262	岩滝2046番地	
医療			
京都府立医科大学附属北部医療センター	629-2261	男山481番地	46-3371
町立国民健康保険診療所	629-2303	石川685番地1	42-3601
消防署			
宮津与謝消防署加悦谷分署	629-2402	算所418番地	46-1195
警察			
宮津警察加悦交番	629-2403	加悦433番地4	42-2032
宮津警察岩滝交番	629-2262	岩滝2308番地8	46-2167
宮津警察野田川交番	629-2311	幾地911番地	42-3867
環境衛生			
阿蘇霊照苑	629-2262	岩滝1029番地	46-4031
野田川衛生プラント	629-2303	石川7001番地4	42-2242
加悦最終処分場	629-2422	滝2738番地	43-2103
岩滝最終処分場	629-2261	男山3353番地	46-5307
野田川最終処分場	629-2311	幾地672番地	42-5303
宮津与謝クリーンセンター	629-2251	宮津市字須津32番地	46-1153
福祉施設			
加悦子育て支援センター	629-2422	滝431番地	42-2365
岩滝子育て支援センター	629-2262	岩滝861番地2	46-2209
野田川子育て支援センター	629-2314	岩屋205番地	42-6116
岩滝ふれあいセンター	629-2262	岩滝2272番地1	46-5556
岩滝コミュニティセンター	629-2262	岩滝98番地1	46-5339
野田川老人憩いの家	629-2311	幾地908番地	43-0294
産業施設			
産業創出交流センター	629-2262	岩滝1767番地1	46-3226
染色センター	629-2402	算所421番地1	43-1174
有機物供給施設	629-2401	加悦奥1045番地1	42-4320
大豆・米乾燥調製施設	629-2423	与謝2098番地	43-0107
冷凍米飯加工施設（加悦ファーマーズライス）	629-2412	香河424番地	44-3630
織物技能訓練センター	629-2312	四辻515番地1	42-2575
体験交流施設			
加悦双峰公園	629-2423	与謝292番地2	43-1581
加悦生産物販売施設（道の駅シルクのまちかや）	629-2422	滝98番地	43-0390
生産物特産加工販売施設（ちんざん）	629-2422	滝1991番地	42-2723
加悦木工加工施設	629-2422	滝728番地1	—
ツバキ育苗温室	629-2422	滝3561番地	—
農村女性の家	629-2422	滝881番地1	—
食と健康の拠点施設（リフレかやの里）	629-2421	金屋1730番地	43-1730
地域農産物等活用型交流施設（ケーキ工房）	629-2421	金屋1658番地13	42-0766
かや山の家	629-2413	温江1401番地	43-0860
農村文化伝習センター	629-2411	明石2357番地	43-1557
大内峠一字観公園	629-2263	弓木3211番地	46-0052
クアハウス岩滝	629-2262	岩滝470番地	46-3500
野田川森林公園	629-2313	三河内28番地	42-4411
京都府野田川ユースセンター	629-2313	三河内48番地1	42-2000
文化施設・資料館			
旧加悦鉄道加悦駅舎	629-2403	加悦433番地	43-0232
旧尾藤家住宅	629-2403	加悦1085番地	43-1166
加悦椿文化資料館	629-2422	滝1986番地	43-2161
江山文庫	629-2421	金屋1682番地	43-2180
古墳公園	629-2411	明石2341番地	43-1992
三河内郷土資料室	629-2313	三河内1570番地	42-0393
図書館			
町立図書館	629-2262	岩滝2271番地	46-2451
町立図書館加悦分室	629-2403	加悦451番地2	43-0335
町立図書館野田川分室	629-2312	四辻142番地1	43-0087
公民館			
中央公民館	629-2312	四辻142番地1	43-1157
生涯学習センター知遊館	629-2262	岩滝2271番地	46-2451
加悦地域公民館	629-2403	加悦451番地2	43-0335

名称・施設名称	郵便番号	所在地	電話番号
地区公民館			
算所地区公民館	629-2402	算所516番地	42-6125
加悦奥地区公民館	629-2401	加悦奥281番地	42-6700
加悦地区公民館	629-2403	加悦1011番地	42-7968
後野地区公民館	629-2404	後野586番地1	42-3739
与謝地区公民館	629-2423	与謝2658番地	42-7966
滝地区公民館	629-2422	滝970番地6	42-4839
金屋地区公民館	629-2421	金屋307番地1	42-6126
温江地区公民館	629-2413	温江902番地	42-2429
明石地区公民館	629-2411	明石1779番地1	43-1425
香河地区公民館	629-2413	香河422番地1	42-7973
石田地区公民館	629-2263	弓木964番地1	46-2227
弓木地区公民館	629-2263	弓木1975番地1	46-4255
男山地区公民館	629-2261	男山381番地	46-2165
三河内地区公民館	629-2313	三河内1578番地	42-7975
岩屋地区公民館	629-2314	岩屋303番地1	42-4336
幾地地区公民館	629-2311	幾地1489番地	42-3411
四辻地区公民館	629-2311	幾地1013番地2	42-5611
上山田地区公民館	629-2301	上山田1130番地4	43-1595
下山田地区公民館	629-2302	下山田1170番地	42-3807
石川地区公民館	629-2303	石川759番地2	42-3509
主要集会施設			
算所会館	629-2402	算所121番地	43-0793
立町会館	629-2262	岩滝2120番地	46-5512
浜町会館	629-2262	岩滝2302番地	—
藪後集会所	629-2262	岩滝1262番地3	—
東町会館	629-2262	岩滝856番地1	46-4253
ホール			
生涯学習センター知遊館	629-2262	岩滝2271番地	46-2451
勤労者総合福祉センター（野田川わーくぱる）	629-2312	四辻161番地	42-7711
スポーツ			
大江山運動公園・グラウンド	629-2422	滝881番地1	—
岩滝体育館	629-2262	岩滝861番地2	46-5320
野田川体育館	629-2312	四辻142番地1	43-1157
野田川グラウンド	629-2311	幾地450番地	—
その他			
与謝野町商工会	629-2312	四辻150番地	43-1020
与謝野町商工会岩滝支所	629-2262	岩滝1822番地	46-3505
与謝野町商工会加悦支所	629-2403	加悦433番地5	43-1446
与謝野町観光協会	629-2403	加悦1060番地	43-0155
宮津与謝広域シルバー人材センター伊根・与謝野事務所	629-2262	岩滝1767番地1	46-5670
与謝野町社会福祉協議会本所	629-2311	幾地908番地	43-0294
与謝野町社会福祉協議会岩滝支所	629-2262	岩滝2272番地1	46-5556
与謝野町社会福祉協議会加悦支所	629-2403	加悦715番地2	42-7553
与謝野町社会福祉協議会野田川支所	629-2311	幾地908番地	43-0294
京都丹後鉄道 与謝野駅	629-2302	下山田1340番地3	42-3202
京都府丹後家畜保健衛生所	629-2302	下山田616番地	43-1125
保育所			
山田保育所	629-2302	下山田376番地	42-3610
石川保育所	629-2303	石川556番地	42-3611
認定こども園			
かえでこども園	629-2262	岩滝717番地	46-2026
つばきこども園	629-2411	明石2128番地	43-1432
のだがわこども園	629-2311	幾地1329番地	42-3609
小学校・中学校			
加悦小学校	629-2403	加悦1061番地	43-1552
岩滝小学校	629-2262	岩滝443番地	46-2025
三河内小学校	629-2313	三河内1858番地	42-3602
市場小学校	629-2311	幾地1013番地	42-3174
山田小学校	629-2302	下山田10番地	42-3605
石川小学校	629-2303	石川743番地2	42-3606
加悦中学校	629-2403	加悦730番地	43-1553
橋立中学校	629-2262	岩滝2330番地	46-3525
江陽中学校	629-2312	四辻893番地	43-1162

名称・施設名称	郵便番号	所在地	電話番号
高等学校 府立加悦谷高等学校・宮津天橋高等学校加悦谷学舎	629-2313	三河内810番地	42-2171
養護学校 府立与謝の海支援学校	629-2261	男山945番地	46-2770
給食センター 学校給食センター	629-2312	四辻153番地	42-7206

3. 年譜

西暦	月	主な出来事
2006 (H18)	3	加悦町・岩滝町・野田川町の3町が合併し、与謝野町が誕生
	4	与謝野町長選挙・与謝野町議会議員一般選挙。初代町長に太田貴美町長が当選、18人の議員
	4	太田貴美町長初登庁
	5	与謝野町議会初代議長に糸井満雄氏
	5	与謝野町消防団結団式（初代団長は小池潤一郎氏）
	5	与謝野町体育協会発足（初代体育協会長は井田義之氏）
	5~6	町政懇談会を町内24地区で開催
	7	堀口卓也氏、初代助役に就任
	7	垣中均氏、初代教育長に就任
	7	第1回与謝野町消防団消防操法大会開催
	8	第19回京都府消防操法大会小型ポンプ操法の部で優勝し、全国大会出場へ
	8	「町の花」「町の木」がそれぞれ「ひまわり」と「椿」に決定
8	与謝野町として初めて「ひまわり15万本イベント」開催	
8	町道明石香河線改良工事起工	
9	与謝野町合併記念式典開催	
9	第1回よさの大江山登山マラソン大会	
9	加悦小学校屋内運動場耐震補強工事竣工	
9	岩滝小学校普通教室棟耐震補強工事竣工	
10	第20回全国消防操法大会小型ポンプ操法の部で出場	
10	第1回YOSANOオータムフェスティバル開催	
10	与謝野町合併記念「ふるさと自慢うた自慢」（NHK公開収録）を開催	
10~11	アベリスツイス交流事業として初めて高校生派遣を実施	
12	岩屋川線道路改良工事起工	
2007 (H19)	1	与謝野町消防団出初式初開催
	1	与謝野町成人式初開催
	3	与謝野町防災訓練初開催
	3	与謝野町合併一周年記念事業を開催し、「与謝野町歌」披露
	3	与謝野町優良産品初認定（34業者・66品目）
	3	野田川保健センターを民間団体が運営する福祉施設への用途変更のため閉鎖
	3	男山公民館新築工事竣工
	3	加悦中学校耐震診断完了
	3	橋立中学校耐震診断完了
	3	「非核・平和の町」宣言
	3	市場簡易水道施設整備事業（新配水池）完成
	4	町税の集合徴収廃止、町府民税（普通徴収）及び固定資産税の納期変更
	4	与謝野町観光協会発足（初代会長は青木順一氏）
	5	青田橋線道路改良工事竣工
	5	冷凍米飯加工施設増設工事竣工
	7	与謝野自慢初開催
	7	与謝野町消防団町長査閲初開催
	7	加悦谷高校生徒と町長との対話授業初開催
	8	丹後天橋立大江山国定公園新規指定・若狭湾国定公園拡大記念式典
	8	勤労者総合福祉センター空調設備改修工事竣工
	8	与謝野町行政改革推進委員会が与謝野町行政改革大綱を答申
	9	与謝野町行政改革大綱策定
	9	天橋立世界遺産登録を目指し、文化庁に申請（京都府、宮津市、伊根町、与謝野町）
9	与謝野町小学生陸上記録会を初開催	
10~11	アベリスツイス交流事業として与謝野アベリスツイス友好協会により初めてアベリスツイスの高校生を受け入れ	
11	宮津中継局で地上デジタル試験放送開始	
11	加悦町・岩滝町・野田川町商工会合併契約調印式	
11	山田小学校屋内運動場耐震補強工事竣工	
11	岩滝小学校普通教室棟他耐震補強工事竣工	
12	学校給食に京の豆っこ米の使用を開始	
12	総合計画審議会が第1次与謝野町総合計画を答申	
12	第1次与謝野町総合計画策定	
12	天橋立を世界遺産にする会発足	
12	加悦小学校教室棟耐震補強工事竣工	
12	三河内小学校屋内運動場耐震補強工事竣工	
12	石川小学校屋内運動場耐震補強工事竣工	
2008 (H20)	1	与謝野町町民憲章制定
	1	町有線テレビでデジタル放送を開始

西暦	月	主な出来事
2008 (H20)	2	与謝野町男女共同参画推進委員会が男女の和づくりプラン（与謝野町男女共同参画計画）を答申
	2	男女の和づくりプラン（与謝野町男女共同参画計画）策定
	2	与謝野町町勢要覧発行
	2	資源ごみストックヤード新築工事竣工
	3	北近畿タンゴ鉄道野田川駅東口、自転車置き場供用開始
	3	与謝野町加悦伝統的建造物群保存地区町並み保存活用基本計画策定
	3	加悦保育園、岩滝・市場・山田保育所耐震診断調査完了
	3	大道地区児童公園新設工事竣工
	3	野田川保健センター改修工事竣工
	3	農畜産物集出荷貯蔵施設新築工事竣工
	3	下水道整備完了（男山区、幾地区）
	4	後期高齢者医療制度開始
4	加悦町・岩滝町・野田川町商工会が合併し、与謝野町商工会が発足	
4	北近畿タンゴ鉄道野田川駅に旧国鉄「丹後山田駅」資料室完成	
4	建築物耐震改修促進計画・地震防災マップ策定	
5	与謝野町議会第2代議長に森本敏軌氏	
6	与謝野町文化財保存活用基本計画策定	
6	与謝野町社会教育基本計画策定	
6	厚生会館解体工事竣工	
7	与謝野町歴史シンポジウム「与謝野、その歴史に日本の起源を探る」開催	
7	農業用水路ゾブ川改良工事起工	
9	石川小学校校舎耐震補強工事竣工	
10	第1回与謝野町駅伝競走大会開催	
10	ACCU国際教育交流事業 中国教職員招へいプログラム受入れ	
10	市場小学校屋内運動場耐震補強工事竣工	
10	江陽中学校屋内運動場耐震補強工事竣工	
11	京都府が天橋立周辺地域景観まちづくり計画、景観形成ガイドラインを策定	
11	林道下谷線改良工事竣工	
12	加悦土地改良区が29年の歴史に終止符	
2009 (H21)	1	岩滝幼稚園園歌が完成
	1	石川上山田線道路改良工事起工
	2	バイオディーゼル燃料給油施設整備工事竣工
	3	与謝野町地域情報通信基盤整備工事起工
	3	加悦フェローラインバス路線が廃止となり、加悦バス75年の歴史に幕
	3	コミュニティバスひまわり（町営バス）運行開始
	3	与謝野町観光振興ビジョン策定委員会が与謝野町観光振興ビジョンを答申
	3	与謝野町観光振興ビジョン策定
	3	与謝野町地域情報化計画を策定
	3	下水道整備完了（加悦奥区）
	4	第1次与謝野町交通安全計画策定
	5	暴力団員による町営住宅等の使用制限に関する協定を宮津警察署と締結
	5	与謝野町教育・保育環境検討委員会が教育・保育環境のあり方に関する提言書を町長へ提出
	7	与謝野町消防団団長点検初開催
	7	与謝野晶子短歌文学賞与謝野町大会開催
	7～8	「有線テレビ拡張事業」住民説明会を町内24地区で開催
	8	京都地方税機構設立
	8	住宅新築改修等補助金助成制度開始
8	台風9号、一部地域で住民に避難勧告	
9	消防防災フェア2009 ～来れ未来の消防団員～開催	
	町内で福祉施設を運営する社会福祉法人・NP0法人と「災害発生時における福祉避難所の設置運営に関する協定」締結	
10	市場小学校校舎耐震補強工事竣工	
10	三河内小学校校舎耐震補強工事竣工	
10	山田小学校校舎耐震補強工事竣工	
10	共に育む命の里事業 滝・金屋地区農業用施設改良事業着手	
11	京都府農林水産フェスティバル2009の「京都府環境にやさしい農業推進コンクール」において与謝野町が全国農業協働組合連合会京都府本部長賞受賞	
11	加悦地域公民館図書室移転工事竣工	
12	加悦保育園耐震補強工事竣工	
12	岩滝会館解体工事竣工	
12	図書館加悦分室加悦地域公民館1階へ移転	
12	下水道整備完了（下山田区）	

西暦	月	主な出来事
2010 (H22)	2	平成21年産米の食味ランキングで丹後産コシヒカリが西日本で唯一3年連続特Aに
	2	太田町長第1回全国女性町長サミットに参加
	2	消防団加悦第2分団車庫詰所完成
	2	四辻地区公民館増築他改修工事竣工
	2	旧野田川最終処分場焼却炉解体撤去工事竣工
	2	環境保全型農業推進コンクールで与謝野町の自然循環農業が評価され、優秀賞を受賞
	3	スウィンドン市・与謝野町教育委員会エリアリンクヴィジットプログラム受入れ
	3	学校ICT環境整備工事竣工
	3	与謝野町産業振興ビジョン策定委員会が与謝野町産業振興ビジョンを答申
	3	与謝野町産業振興ビジョン策定
	3	上鉢屋敷水路改良工事竣工
	3	浜町雨水調整池放流ポンプ設置工事竣工
	3	都市機能用地・都市公園進入路整備工事竣工
	3	旧野田川処分場保全工事竣工
	3	林道大田和線改良工事竣工
	3	災害に強い森づくり事業治山工事（四辻地区防主ヶ谷）竣工
	3	下水道整備完了（明石区、石田区）
	3	農業集落排水温江地区供用開始
	3	岩滝上水道施設整備事業（男山浄水場急速ろ過機増設）完成
	4	京都地方税機構徴収業務の本格開始
	4	水道事業（岩滝地域）水道料金値上げ
	4	岩滝・野田川地域で有線テレビ運用開始
	4	与謝野町長選挙で太田貴美氏が無投票再選され、太田町政2期目が始動
	4	与謝野町議会議員選挙が執行され、18人が決定
	4	与謝野町議会第3代議長に井田義之氏
	4	京都府・兵庫県・鳥取県によるドクターヘリ共同運行開始
	5	与謝野町有線テレビ拡張事業完成記念式典
	5	気象警報・注意報が市町村ごとに発表となる
	6	与謝野町加悦伝統的建造物群保存地区防災計画策定協議会発足
	6	平和通街路整備工事竣工
	6	阿蘇シーサイドパーク歩道橋整備工事竣工
	9	与謝野町で知事と和いしミーティング初開催
9	「与謝野町教育委員会と京都府警察本部との間の児童生徒の健全育成に係る相互連絡に関する協定書」締結	
10	子育て支援センター（加悦地域）開設	
10	デジタル防災行政無線システム整備工事起工	
10	「与謝蕪村シンポジウム」開催	
10	国民文化祭プレ俳句大会「第15回江山文庫俳句大賞」、「平成Buson大募集！」開催	
10	岩屋小学校校舎耐震補強工事竣工	
10	下水道整備完了（上山田区）	
11	「与謝野町が締結する契約等からの暴力団等を排除するために必要な措置に関する合意書」を宮津警察署と締結	
11	大江山運動公園テニスコート改修工事竣工	
12	二本松橋架替工事起工	
12	クアハウス岩滝環境対策工事竣工	
12	橋立中学校屋内運動場耐震補強工事竣工	
12	冷凍米飯加工施設炊飯設備改修工事竣工	
2011 (H23)	1	加悦中学校校舎耐力度調査を実施
	1	ACCU国際教育交流事業 韓国教職員招へいプログラム受入れ
	3	東日本大震災発生
	3	鳥取豊岡宮津自動車道宮津与謝道路が開通し、与謝天橋立IC供用開始
	3	与謝野町地域情報通信基盤整備工事竣工
	3	西外線道路改良工事竣工
	3	災害に強い森づくり事業治山工事（四辻地区桜谷）竣工
	3	冷凍米飯加工施設急速凍結機（フリーザー）改修工事竣工
	3	適応指導教室「トライアングル」開設
	3	丹後広域市町村圏事務組合解散
	3	下水道整備完了（加悦区、後野区、岩屋区）
4	全国瞬時警報システム（J-ALERT）整備	
4	宮津与謝消費生活センターを宮津市・伊根町と共同設置	
4	与謝野町消防団支援隊（岩滝第1・4分団）発足	
5	与謝野町庁舎統合住民説明会開催	
6	岩滝海岸線開通	
7	地上アナログテレビ放送が終了	

西暦	月	主な出来事
2011 (H23)	7	与謝野町優良産品認定業者会発足
	8	クアハウス岩滝太陽光発電設備等設置工事竣工
	8	食と健康の拠点施設「リフレかやの里」改修工事竣工
	8	リフレかやの里農産加工施設新築工事竣工
	9	兵庫県豊岡市と災害時相互応援協定締結
	9	農業用水路B線改良工事起工
	9	与謝野町教育委員会が「学校等の適正規模適正配置に関する基本方針」を町長に報告
	9	消防防災フェア2011 ～つなごう 絆 まもろう ぼくらのまち 未来～開催
	9	寺田線道路改良工事竣工
	10	リフレかやの里リニューアルオープン
	10	地域共生型福祉施設整備（造成）工事竣工
	10	国民文化祭「与謝蕪村顕彰『俳句大会』」開催
	10	嘉久屋橋側道橋整備工事起工
	11	合併5周年記念事業「与謝野町岩滝大名行列」・YOSANOオータムフェスティバル同時開催
	11	道の駅トイレ改修工事竣工
	12	「まめっこまいちゃん」が町のゆるキャラに決定
	12	消防団加悦第1分団車庫詰所耐震補強工事竣工
12	算所会館改修工事竣工	
12	橋立中学校校舎耐震補強工事竣工	
2012 (H24)	1	宮津与謝広域ごみ処理施設整備推進協議会発足
	1	与謝野町産業振興会議が（仮称）与謝野町中小企業振興基本条例の制定に向けての提言書を町長へ提出
	1	第2次与謝野町交通安全計画策定
	1	下水道整備完了（与謝区、四辻区）
	2	平成23年産米の食味ランキングで丹後産コシヒカリが特Aに復活
	2	三河内簡易水道施設整備事業（新三河内浄水場、新配水池）完成
	3	与謝野町中小企業振興基本条例制定
	3	与謝野町議会基本条例制定
	3	下水道整備完了（滝区）
	4	災害に強い森づくり事業治山工事（明石地区）竣工
	4	高齢者運転免許証自主返納支援事業スタート
	4	橋立中学校で給食開始
	6	野田川衛生プラント既存建物解体撤去及び車庫棟新築工事竣工
	6～7	町政懇談会の開催形式を変更し、子育て世代との対話を中心とした「すこやか子育てミーティング」として開催
	8	下山田出身の木崎良子選手がロンドンオリンピックに女子マラソン日本代表として初出場。
	8	野田川わーくぱるをはじめ各地で応援イベントが開催
	8	宮福線30周年を記念し、KTRファン感謝デーがKTR野田川駅で初開催
	8	命の里事業・京都Xキャンプを滝・金屋地区で実施
10	野田川第5分団第23回全国消防操法大会（ポンプ車操法の部）出場	
10	KTRで高齢者片道200円ルール事業が開始	
10	第1回与謝蕪村顕彰与謝野町俳句大会開催	
11	木崎良子さんを名誉町民として表彰	
11	庁舎統合検討委員会が与謝野町庁舎統合の検討について答申	
11	総合計画審議会が第1次与謝野町総合計画後期基本計画を答申	
2013 (H25)	1	第1次与謝野町総合計画後期基本計画策定
	1	地域共生型福祉施設「やすらの里」竣工
	2	第1回海の京都実践者会議で海の京都構想（案）が打ち出される
	2	後野地区公民館新築工事竣工
	2	平成24年産米の食味ランキングで丹後産コシヒカリが2年連続、通算10回目の特Aを獲得
	3	デジタル防災行政無線システムの整備完了（H22～24年度事業）
	3	国民健康保険診療所リハビリ棟完成
	3	三河内梅谷会館竣工
	3	阿蘇シーサイドパーク竣工
	3	岩屋簡易水道施設整備事業（岩屋浄水場改良）完成
	3	加悦上水道施設整備事業（新加悦浄水場、加悦中継ポンプ場、新加悦配水池）完成
	3	加悦上水道施設整備事業（香河浄水場改良）完成
	4	宮津与謝環境組合設立
	4	与謝野町行政改革推進委員会が第2次与謝野町行政改革大綱を答申
4	第2次与謝野町行政改革大綱策定	
4	KTR新型観光車両あかまつ・あおまつ運行開始	
4	年間を通して丹後建国1300年を記念した事業が各地で開催される	
5	第1回まちグルメinYOSANO開催	
6	男女の和づくりプラン（与謝野町男女共同参画計画）後期施策策定	

西暦	月	主な出来事
2013 (H25)	7	与謝野町子ども・子育て会議が発足
	8	第3回全国女性町長サミット2013inよさの開催
	8	与謝野ひまわりフェスティバル初開催
	9	阿蘇シーサイドパークグラウンド・ゴルフ場オープン
	10	丹後2市2町で上限200円バスが運行開始
	12	産業振興会議が「産業振興に関する提言書」を提出
	12	子ども・子育て会議が「幼稚園・保育所等の再編、認定こども園の設置」について答申
	12	大江山運動公園体育館改修工事
2014 (H26)	1	加悦上水道施設整備事業（温江高区配水池）完成
	1	給食センター配送車庫改築工事竣工
	1	島根県津和野町と三重県明和町と災害時相互応援協定締結
	1	海の京都与謝野町実践者会議が「海の京都与謝野町マスタープラン」を策定
	2	奈良県斑鳩町と災害時相互応援協定締結
	2	平成25年度産米の食味ランキングで丹後産コシヒカリが3年連続、通算11回目の特Aを獲得
	2	町税等のコンビニ納付サービスを開始
	3	加悦上水道施設整備事業（明石中継ポンプ場）完成
	3	与謝簡易水道施設整備事業（与謝・奥滝・峠浄水場改良）完成
	3	大江山運動公園駐車場舗装新設工事
	3	農業用水路B線改良工事竣工
	3	幾地排水路整備事業完成
	3	石川上山田線通学路整備事業完成
	3	嘉久屋橋側道橋整備事業完成
	3	明石香河線道路改良事業完成
	4	太田貴美氏、初代与謝野町長が任期満了に伴い退任
	4	山添藤真氏、全国最年少町長として2代目与謝野町長に就任。16人の住民代表議員も決まる
	4	クアハウス岩滝、入館者300万人突破
	4	「農業委員会だより よさの」が全国農業新聞農業委員会だよりコンクールで最優秀賞を受賞
	4	与謝野町議会、新議長に今田博文氏 副議長に多田正成氏に決まる
	5	KTR新型車両「くろまつ」が運行開始
	6	与謝野町有機物供給施設倉庫兼作業ヤード他整備工事竣工
	6	与謝野町農業振興地域整備計画策定
	7	和田茂氏、副町長に就任
	7	塩見定生氏、教育長に就任
	7	山添藤真町長、更なる交流の発展を目指してアベリスツイス高校生派遣事業に団長として参加
	7	秋篠宮同妃殿下ご夫妻をお迎えし海フェスタ京都を盛大に開催（7/19～8/3）
	8	与謝野町Facebookの運用開始
	9	福知山豪雨災害に職員派遣。災害見舞金贈る
	10	有線テレビ新番組ようこそ町長室スタート
	11	町長との対話授業in宮津高校（OB対談、町長と語ろう）開催
	11	災害に強い森づくり事業治山工事（岩屋地区）竣工
	12	機構改革等に伴う関係条例の整備に関する条例の制定
	12	木質チップボイラー設置工事（リフレかやの里）竣工
2015 (H27)	1	野田川わーくぼる太陽光発電・蓄電池設置工事 竣工
	2	英国・ウェールズのアベリスツイス国立大学と包括連携協定を締結
	2	平成26年度産米の食味ランキングで丹後産コシヒカリが4年連続、通算12回目の特Aを獲得
	3	与謝野町冷凍米飯加工施設改修（炊飯室空調設備他）工事竣工
	3	野田川駅トイレの改修が完了。洋式便座、多目的トイレ等を備えた清潔感あふれるトイレに
	3	北近畿タンゴ鉄道上下分離（形成計画、再構築計画）計画が認定
	3	与謝野町役場総合庁舎建設基金条例の制定
	3	与謝野町ふるさと応援基金条例の制定
	3	下水道整備完了（温江区）
	3	明石地区公民館新築工事竣工
	3	与謝簡易水道施設整備事業（桜内浄水場改良、低区配水池増設）完成
	3	加悦上水道施設整備事業（温江低区配水池改良）完成
	3	美しい豊かな阿蘇海をつくり未来につなぐ条例の制定
	4	京都丹後鉄道開業
	4	ホップ試験栽培開始
	4	野田川駅から与謝野駅となる
	4	宮津線、宮福線から宮舞線、宮豊線、宮福線となる
	5	与謝野ブランド戦略クリエイティブディレクターに田子學氏就任
	7	京都縦貫自動車道全線開通
	7～11	海の京都博の開催（7/18～11/15）
	7	包括連携協定に基づくアベリスツイス大学サマースクール留学を初実施
	8	加悦中学校改築工事屋体棟完成
	10	合併10周年記念NHKラジオ「上方演芸会」公開収録を開催

西暦	月	主な出来事
2016 (H28)	10	与謝野町議会災害対策本部設置要綱に基づき、町の防災訓練に併せて訓練を実施
	12	与謝野ブランド戦略シンポジウム開催
	12	与謝野ブランド戦略コンセプトが「みえるまち」に
	12	ひと・しごと・まち創生基金条例を制定
	1	野田川庁舎本館の閉鎖及び役場機構改革
	1	包括連携協定に基づくアベリスツイス大学の学生受入れを初めて実施
	1	与謝野町勤労者総合福祉センター太陽光発電設備等設置工事竣工
	2	与謝野町役場3庁舎改修工事竣工
	3	町営天神山団地エレベーター新設工事竣工
	3	石川旧府道線通学路整備事業完成
	3	合併10周年記念式典を開催
	3	与謝野町総合計画条例の制定
	3	加悦上水道施設整備事業（算所取水、配水池改良）完成
	3	下山田井堰改修事業完成
	3	岩滝保育所閉所
	3	岩滝幼稚園閉園
	3	岩滝児童館閉館
	3	岩屋保育所閉所
3	岩屋小学校を休校とし市場小学校へ統合	
3	「京の豆っこ肥料」が京都府バイオマス利活用優良事例に選定	
4	幼保連携型認定こども園「かえでこども園」を旧岩滝保育所園舎にて開園	
4	与謝野町議会、新議長に勢旗毅氏 副議長に塩見晋氏に決まる	
4	美しい豊かな阿蘇海をつくり未来につながる条例施行	
4	第26回全国椿サミット与謝野大会開催	
6	一般社団法人京都府北部地域連携都市圏振興社（通称：海の京都DMO）設立	
6	与謝野町観光協会解散	
6	一般社団法人京都府北部地域連携都市圏振興社与謝野地域本部（通称：与謝野町観光協会）設	
7	与謝野産ホップの初収穫に成功	
7	日本冶金工業株式会社大江山製造所と避難所に係る施設利用に関する協定を締結	
7	岩滝第1、2分団第24回京都府消防操法大会（小型ポンプ操法の部）優勝	
9	おのえ株式会社と災害時における一般廃棄物収集運搬業務に関する無償応援協定を締結	
10	加悦中学校改築工事校舎棟完成	
10	与謝野町合併10周年記念事業第2次与謝野町総合計画策定シンポジウムを開催	
11	岩屋小学校屋内運動場屋根改修工事竣工	
2017 (H29)	1	嘉久屋橋高欄再塗装事業完成
	2	阿蘇海の日事業「与謝野町の環境未来2017」を開催
	2	大江山魅力再発掘シンポジウム「大江山×お能」の開催（大江山観光開発協議会主催）
	3	与謝野町合併10周年記念事業与謝野郷土芸能祭を開催
	3	京都銀行と与謝野ブランド戦略パートナーシップ協定を締結
	3	京都北都信用金庫と与謝野ブランド戦略パートナーシップ協定を締結
	3	若竹線他区画線設置事業完成（ゾーン30供用開始）
	3	簡易水道事業廃止（H29.4.1水道事業へ統合）
	3	消防団加悦第3分団車庫詰所完成
	3	「農業10T アワード」で最優秀自治体賞を受賞
	3	岩滝小学校便所改修建築工事竣工
	4	旧岩滝最終処分場、旧野田川最終処分場を閉鎖
	5	南堂谷線道路新設工事竣工
	6	海老川河川改良工事竣工
	6	京都府立宮津高等学校で高校生みらい会議開催
	7	与謝野町議会初の「こども懇談会」開催
	7	よさのみらい大学開校
	7	京都府立加悦谷高等学校で高校生みらい会議開催
	7	産業創出交流センター開設
	8	加悦中学校外構工事竣工
8	寺田線舗装修繕工事竣工	
9	縄手橋橋梁補修工事竣工	
9	阿蘇橋橋梁補修工事竣工	
10	加悦中学校改築事業竣工式を挙げる	
10	後野温江線擁壁補修工事竣工	

西暦	月	主な出来事
2018 (H30)	1	町営池田団地外装改修工事竣工
	1	アベリスツイス大学の学生を受け入れ
	1	与謝野町ブランド戦略シンポジウム開催
	2	アベリスツイスの高校生を受け入れ
	3	江陽中学校空調設備等改修工事竣工
	3	橋立中学校空調設備等改修工事竣工
	3	野田川第3分団多機能型水槽付消防ポンプ自動車更新
	3	与謝野町有機物供給施設増強整備完成
	3	温江橋橋梁補修工事完成
	3	町営三合池団地設備等改善工事
	4	与謝野町長選挙で山添藤真氏が当選し山添町政2期目が始動
	4	与謝野町議会議員選挙が執行され、16人の議員が決定
4	第2次与謝野町総合計画始動	
4	図書館7市町広域連携による貸出開始	
5	石川配水管新設工事完成	
6	庄ヶ崎大代線道路災害復旧工事竣工	
7	和田茂氏、副町長に再任	
7	塩見定生氏、教育長に再任	
7	温江地区復旧工事完成	
8	与謝野町消防団第3分団(山田)が第25回京都府消防操法大会(ポンプ操法の部)優勝	
9	与謝川河川災害復旧工事竣工	
9	有熊川河川災害復旧工事竣工	
9	二ツ岩峠線道路災害復旧工事竣工	
9	中屋橋橋梁補修工事竣工	
9	四辻岩屋線側溝整備工事竣工	
10	水戸川頭首工災害復旧工事完成	
10	外ガイ線側溝整備工事竣工	
12	与謝野町下水道事業経営戦略策定	
2019 (H31) (R1)	1	有蓋40m3級防火水槽新設工事(与謝地区)竣工
	1	有熊川河川災害復旧工事竣工
	1	町道田尻線道路改良関連配水管布設替工事竣工
	2	石川上地・川上地区復旧工事竣工
	3	与謝野町下水道事業経営戦略策定
	3	与謝野町下水道事業遠隔監視システム再構築
	3	算所浄水場ばっ気塔更新工事竣工
	3	塚本線側溝整備工事竣工
	3	田尻線道路改良工事竣工
	3	第2次与謝野町男女共同計画(みんなの和づくりプラン)策定
	3	加悦保育園閉園
	3	与謝保育園閉園
3	市場保育所閉所	
4	かやこども園開園	
4	のだがわこども園開園	
5	与謝野町の施策に関する住民意識調査実施	
6	宮津与謝消防組合が多言語電話同時通訳事業の運用開始	
8	第5期与謝野町総合計画審議会設置	
9	岩屋地区ほ場整備事業完了(H28~R1)	
10	アベリスツイスの高校生を受入れ	
10	宮津与謝病児保育所「りりふる」開設	
10	田井大垣および加悦岩滝自転車道の愛称が「天橋立ちりめん自転車道」に決定	
12	加悦小学校スクールバス購入(4台)	
2020 (R2)	1~3	ごみ分別方法の変更等に係る住民説明会を町内18地区で開催
	2	与謝野町新型コロナウイルス感染症対策会議(第1回)開催
	3	与謝野町新型コロナウイルス感染症対策本部設置
	3	新型コロナウイルス感染症拡大防止のため、3月3日~24日の期間、小中学校を臨時休業
	3	与謝野町行政改革推進委員会が「第3次与謝野町行政改革大綱」を町長に答申
	3	第3次与謝野町行政改革大綱策定
	3	第2期与謝野町子ども・子育て支援事業計画策定
	3	男山大坪線道路改良工事竣工
	3	大浜線舗装修繕工事竣工
	3	川向玉ノ木線道路新設工事竣工
	3	有蓋40m3級防火水槽新設工事(三河内地区)竣工
	3	三河内幼稚園閉園
3	加悦小学校閉校	
3	与謝小学校閉校	
3	桑飼小学校閉校	
3	旧加悦町役場庁舎保存活用改修工事完成	
3	岩滝クアハウス改修工事完成	
3	加悦S L広場閉園	

西暦	月	主な出来事
2020 (R2)	3	第3次与謝野町行政改革大綱策定
	3	与謝野町財政計画を策定
	4~5	新型コロナウイルス感染症拡大防止のため、町内公共施設を休館（4/13~5/31）
	4~5	新型コロナウイルス感染症拡大防止のため、小・中学校を臨時休業（4/22~5/20）
	4	旧加悦町役場庁舎開館
	4	宮津市、伊根町、与謝野町の広域ごみ処理施設「宮津与謝クリーンセンター」運用開始
	4	丹後ちりめん創業300年を記念し、広報よさので「織物のまち」の連載開始
	4	新生「加悦小学校」開校
	6	クアハウス岩滝リニューアルオープン
	6~7	無作為に選んだ500人の町民と回答を希望する町民を対象に「与謝野町まちづくりアンケート」
	7	与謝野町移住・定住アンバサダーとして4名・6社を初認定
	7	宮津与謝クリーンセンター竣工式開催
	7	第1回野田川地域の社会教育施設及び就学前教育・保育施設のあり方検討委員会開催
	8	日吉ヶ丘遺跡の発掘調査報告会開催
	10	町営バス路線に「岩屋線」新設
	11	京の豆っこ肥料を軸とする与謝野町の自然循環農業の取り組みが環境省主催「グッドライフアワード」でエシカル賞を受賞
	11	江陽中学校便所改修工事竣工
	12	桑飼小学校「お別れの日」開催
	12	与謝野町上下水道審議会が「与謝野町水道料金・下水道使用料及び農業集落排水施設使用料の改定について」を町長に答申
12	トヨタ自動車株式会社アグリバイオ事業部と「農業の収益力向上と人材育成に関する協定」締結	
12	よさの百年の暮らし委員会が「与謝野町地球温暖化対策実行計画（区域施策編）」の改訂について町長に答申	
2021 (R3)	1	かや山の家改修工事（ジビエ加工施設含む）完成
	1	岩屋大門線道路改良工事竣工
	1	庄内橋橋梁補修工事竣工
	2	かや山の家リニューアルオープン
	2	与謝野町産業振興会議が「産業振興に関する提言書」を町長に提出
	2	宮津高等学校建築科に依頼したちりめん街道バス待合所が完成
	2	ゾブ川支線②水路改良工事竣工
	2	平田橋橋梁補修工事竣工
	3	よさのこどもみらい大学キックオフディスカッション開催
	3	幾地加圧ポンプ設備整備工事完成
	3	岩屋川線配水管新設工事完成
	3	下山田地区災害に強い森づくり事業治山工事竣工
	3	岩滝クアハウス改修工事（付帯工事）を終了
	3	天の橋立岩滝温泉スタンド条例を廃止
	3	第2次与謝野町地球温暖化対策実行計画（区域施策編）策定
	3	山手線交差点改良工事竣工
	3	野田川本線側溝改良工事竣工
	3	文部科学省の掲げる「GIGAスクール構想」に基づき、児童生徒1人1台タブレット型端末、各学校における高速大容量のネットワーク環境を配備
	3	岩屋小学校閉校
	4	与謝野町有線テレビ、インターネット事業終了（H14.10.1~R3.4.30）
4	与謝野町公式ホームページリニューアル	
7	長島雅彦氏、教育長に再任	
8	よさの地域デザイン会議スタート	
10	気候非常事態を宣言（宮津市との共同宣言）	
11	つばきこども園竣工	
12	桑飼保育園閉園	
12	桑飼保育園とかやこども園を統合し、つばきこども園開園。	
12	橋立中学校便所改修工事竣工	
2022 (R4)	2	町道向岩屋本線配水管布設替工事完成
	3	男山第1水源導水管布設替工事完成